

التقرير الفني اليومي - قطر

4 مارس 2025



ملخص مؤشر البورصة القطرية

نسبة التغير	٢٧ فبراير ٢٠٢٥	٣ مارس ٢٠٢٥
0.18%	10,445	10,464
-53.20%	812	380
-15.60%	21,137	17,840
-50.44%	228	113
-1.89%	53	52
37.50%	16	22
-20.59%	34	27
0.00%	3	3

المصدر: مؤشر بورصة قطر

التحليل

ارتفع مؤشر بورصة قطر بحوالي ١٨ نقطة يوم الاثنين. تراجع المؤشر مؤقتاً دون مستوى الدعم الرئيسي بالقرب من ١٠,٤٠٠ نقطة، لكنه تمكن لاحقاً من التعافي. أي إغلاق دون مستوى ١٠,٤٠٠ نقطة قد يؤدي إلى زيادة الضغوط البيعية.

توصيات السوق الأسبوعية

الفترة الزمنية	الاتجاه	المستوى الحالي	السعر المستهدف	مستوى الدعم	مستوى المقاومة
(23 فبراير – 27 فبراير) المدى القصير	↓	10,464.09	10,800	10,390	10,830
(06 فبراير – 06 مارس) المدى المتوسط	↑	10,464.09	11,000	10,150	11,130

توصيات الشركات الأسبوعية

اسم الشركة	السعر الحالي	النظرة	الفترة الزمنية	مستوى الدعم	مستوى المقاومة
مجموعة المستثمرين القطريين	QR1.682	إيجابية	المدى القصير (03 مارس - 06 مارس)	QR1.634	QR1.718
شركة بروة العقارية	QR2.889	إيجابية	المدى المتوسط (27 فبراير - 27 مارس)	QR2.854	QR2.925

توصيات الشركات اليومية

اسم الشركة	السعر الحالي	النظرة	الفترة الزمنية	مستوى الدعم	مستوى المقاومة
فودافون قطر	QR1.997	إيجابية	يوم واحد	QR1.980	QR2.012
صناعات قطر	QR13.30	إيجابية	يوم واحد	QR13.14	QR13.46
الخليج للتأمين التكافلي	QR2.488	إيجابية	يوم واحد	QR2.459	QR2.518
نقلات	QR4.499	إيجابية	يوم واحد	QR4.418	QR4.538

قائمة الأسهم القريبة من المستويات الفنية

الشركات الأقرب إلى مستوى الدعم				
اسم الشركة	رمز التداول	القيمة السوقية (مليون ريال قطري)	السعر	مستوى الدعم
الخليج الدولية للخدمات	GISS	6,128.2	3.15	3.15
قطر للألمنيوم	QAMC	7,024.4	1.25	1.25
مجموعة إزدان القابضة	ERES	26,521.3	1.00	1.00
بنك الدوحة	DHBK	6,014.1	1.94	1.90
شركة بروة العقارية	BRES	11,092.4	2.86	2.85

الشركات الأقرب إلى مستويات المقاومة				
اسم الشركة	رمز التداول	القيمة السوقية (مليون ريال قطري)	السعر	مستوى المقاومة
شركة مسعيد للبتروكيماويات	MPHC	17,950.3	1.43	1.45
مجموعة بنك قطر الوطني	QNBK	1,53,303.7	16.60	16.60
البنك التجاري	CBQK	18,299.2	4.54	4.55
بلدنا	BLDN	2,381.6	1.24	1.25
نقلات	QGTS	24,927.8	4.50	4.55

الشركات ذات مؤشر القوة النسبية أدنى من ٣٠ (بيع مفرط)				
اسم الشركة	رمز التداول	القيمة السوقية (مليون ريال قطري)	السعر	مؤشر القوة النسبية
شركة قطر الوطنية لصناعة الأسمنت	QNCD	2,309.9	3.54	23.75
شركة الخليج للمخازن	GWCS	1,769.0	3.03	33.15
شركة قطر للتأمين العامة	QGRI	931.8	1.14	35.35
مصرف الريان	MARK	21,573.0	2.34	35.42
شركة قطر للسينما والأفلام	QCFS	147.6	2.40	36.67

الشركات ذات مؤشر القوة النسبية أعلى من ٧٠ (شراء مفرط)				
اسم الشركة	رمز التداول	القيمة السوقية (مليون ريال قطري)	السعر	مؤشر القوة النسبية
مجموعة المستثمرين القطريين	QIGD	2,090.9	1.68	76.76
الخليج للتأمين التكافلي	AKHI	634.0	2.49	71.95
السلام العالمية للإستثمار المحدودة	SIIS	805.8	0.70	70.59
شركة المناعي	MCCS	1,753.8	3.88	69.44
البنك التجاري	CBQK	18,299.2	4.54	67.16

مؤشر بورصة قطر – الرسوم البيانية الفنية

التحليل اليومي

نجح المؤشر في الحفاظ على دعمه الرئيسي بالقرب من خط اتجاه القناة. ومع ذلك، فإن الإغلاق دون مستوى ١٠,٤٠٠ نقطة قد يؤدي إلى زيادة الضغوط البيعية.



المصدر: بلومبرغ، قسم البحوث في QNB للخدمات المالية

التحليل الأسبوعي

تراجع المؤشر إلى ما دون مستوى دعم الحد الأوسط من نطاق بولينجر وشكل شمعة هبوطية، مما يشير إلى ضعف في الاتجاه. وفي الوقت نفسه، يواصل مؤشر القوة النسبية على الأساس الأسبوعي تحركه نحو الأسفل.



المصدر: بلومبرغ، قسم البحوث في QNB للخدمات المالية

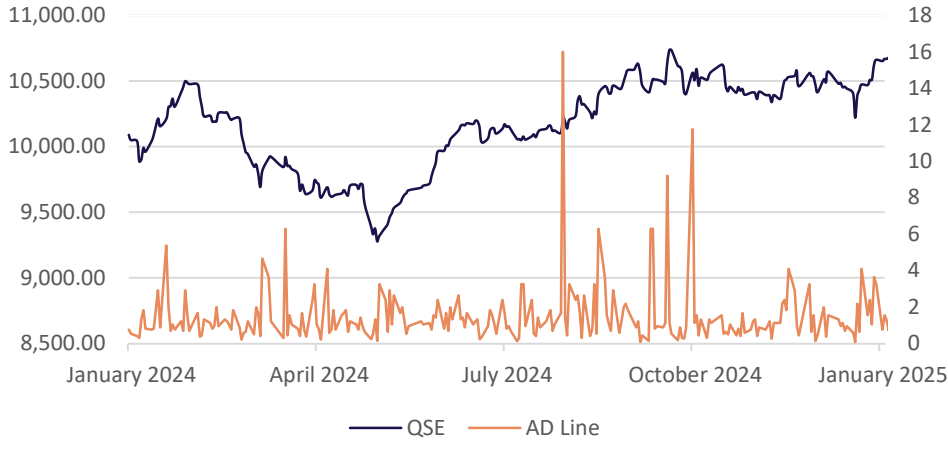
التحليل الشهري

بعد أن وجد مؤشر قطر دعمه بالقرب من النطاق الأوسط لمؤشر بولينجر في يناير، فإنه يسعى حالياً للتحرك نحو الأعلى.



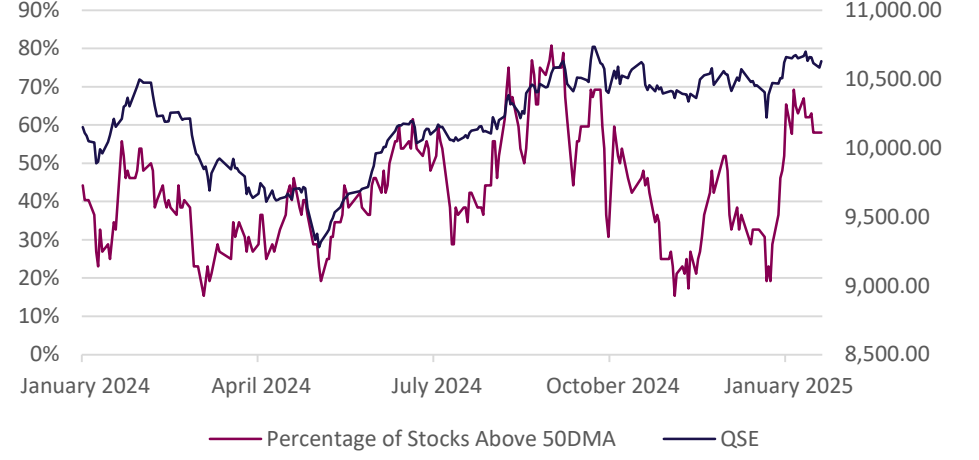
المصدر: بلومبرغ، قسم البحوث في QNB للخدمات المالية

خط التقدم/التراجع



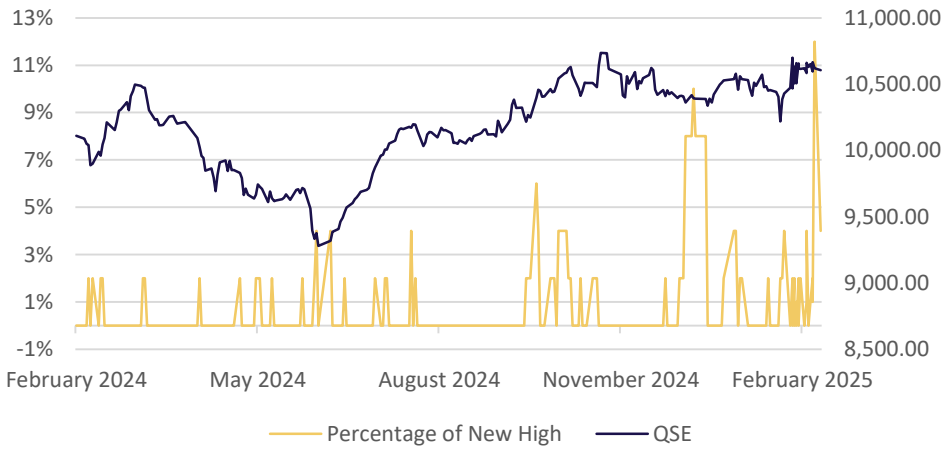
المصدر: بلومبرغ، قسم البحوث في QNB للخدمات المالية

نسبة الأسهم فوق المتوسط المتحرك لـ ٥٠ يوم



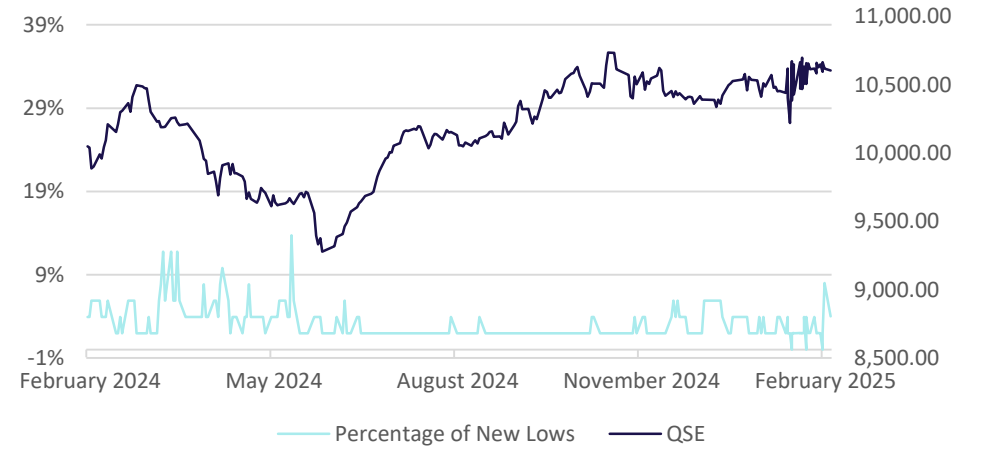
المصدر: بلومبرغ، قسم البحوث في QNB للخدمات المالية

نسبة الأسهم التي حققت أعلى مستوياتها إلى إجمالي السوق



المصدر: بلومبرغ، قسم البحوث في QNB للخدمات المالية

نسبة الأسهم التي حققت أدنى مستوياتها إلى إجمالي السوق



المصدر: بلومبرغ، قسم البحوث في QNB للخدمات المالية

توصيات الشركات اليومية

فودافون قطر



على الرسوم البيانية اليومية، تمكن السهم من التحرك فوق نطاق التماسك والإغلاق فوق الحد العلوي لبولينجر باند، مما يشير إلى إشارات صعودية. يُعد هذا التطور إشارة إيجابية قد تدعم استمرار الاتجاه الصاعد. بالإضافة إلى ذلك، يتحرك مؤشر القوة النسبية في المنطقة الإيجابية، مما يعزز فرص استمرار الزخم الصعودي. يمكن للمتداولين التفكير في شراء السهم عند المستويات الحالية أو عند التراجعات، مع تحديد وقف خسارة عند ١,٩٨٠ ريال قطري وسعر مستهدف عند ٢,٠١٢ ريال قطري.

المصدر: بلومبرغ، قسم البحوث في QNB للخدمات المالية

صناعات قطر

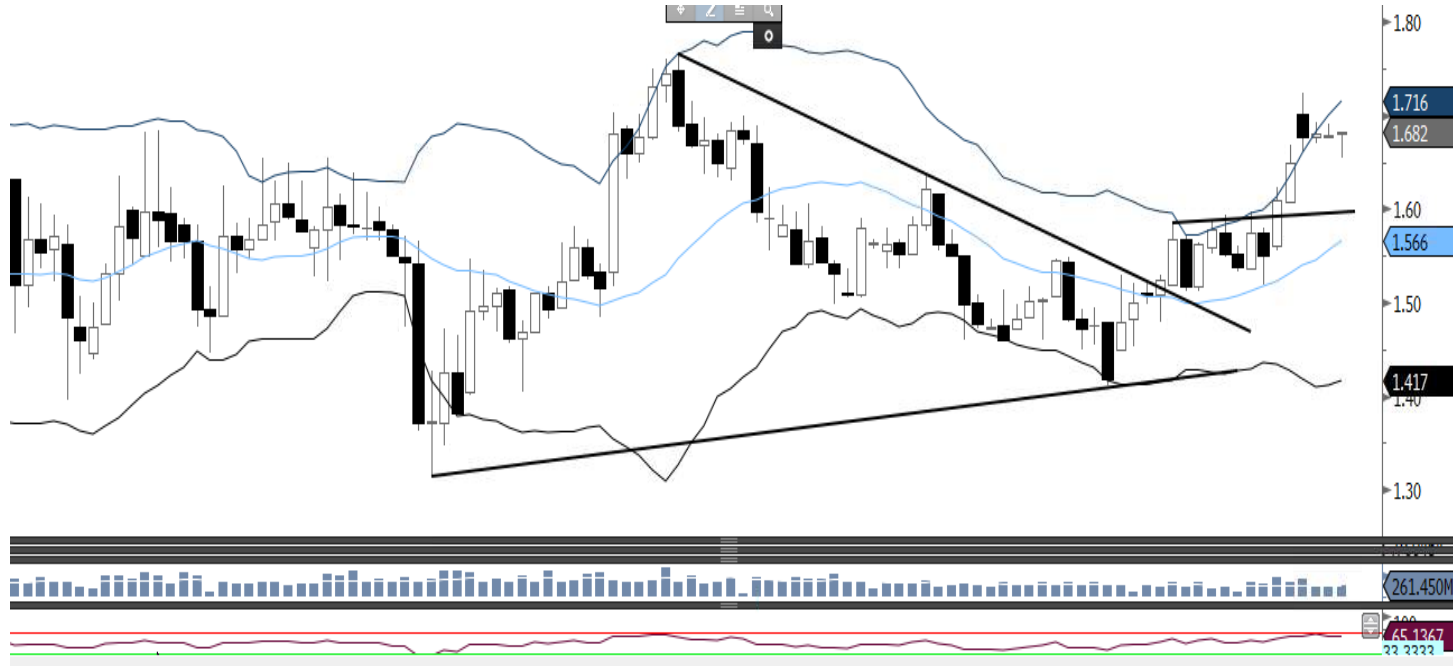


على الرسوم البيانية اليومية، تمكن السهم من التعافي بعد تصحيح طفيف خلال الأيام الماضية، حيث ارتد صعودًا بتكوين شمعة إيجابية واستقر فوق المتوسط الأوسط لمؤشر بولينجر باند، مما يعزز الإشارات الصعودية. بالإضافة إلى ذلك، يتحرك مؤشر القوة النسبية في منطقة الشراء، مما يدعم استمرار الزخم الإيجابي. يمكن للمتداولين التفكير في شراء السهم عند المستويات الحالية أو عند التراجعات، مع تحديد وقف خسارة عند ١٣,١٤ ريال قطري وسعر مستهدف عند ١٣,٤٦ ريال قطري.

المصدر: بلومبرغ، قسم البحوث في QNB للخدمات المالية

توصيات الشركات الأسبوعية

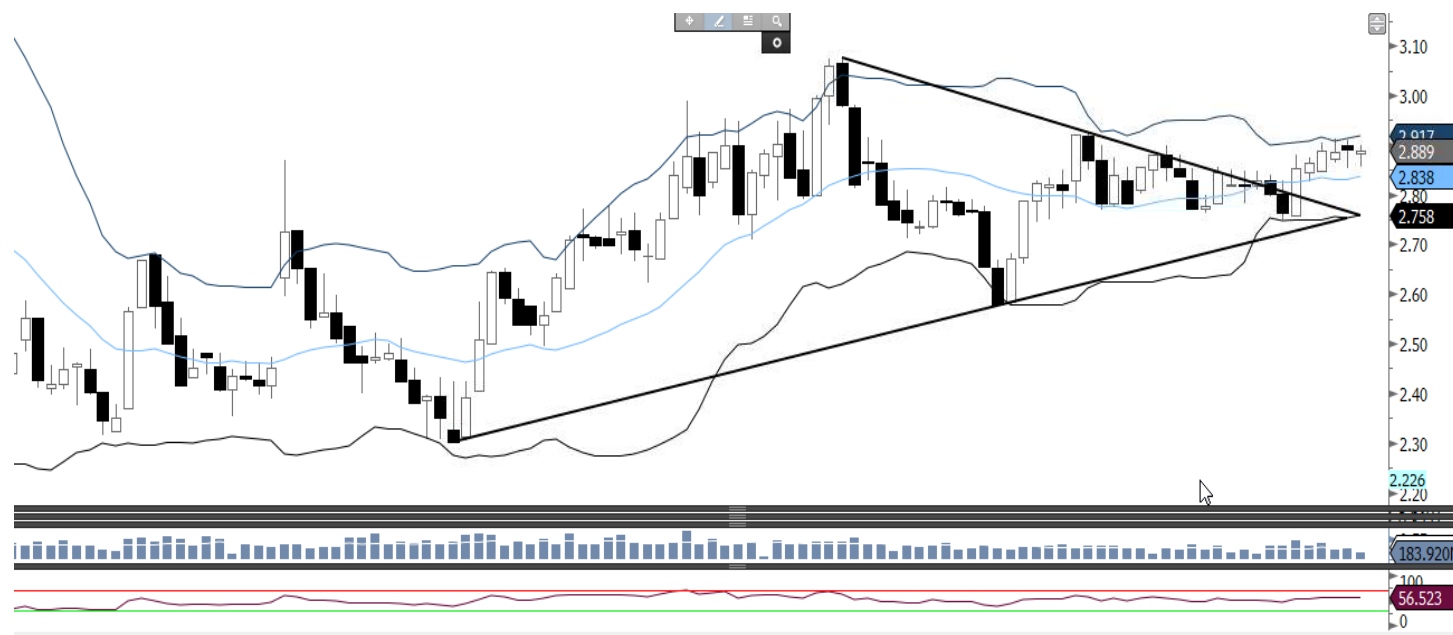
مجموعة المستثمرين القطريين



على الرسوم البيانية الأسبوعية، يكتسب السهم زخمًا إيجابيًا بعد اختراقه لمنطقة التماسك عند خط الاتجاه الأفقي، مما يعزز فرص استمرار الاتجاه الصعودي. يتماشى ذلك مع حركة مؤشر القوة النسبية الذي يدعم هذا التوجه الإيجابي. يمكن للمتداولين التفكير في شراء السهم عند المستويات الحالية أو عند حدوث تراجع، مع تحديد وقف خسارة عند ١,٦٣٤ ريال قطري وسعر مستهدف عند ١,٧١٨ ريال قطري.

المصدر: بلومبرغ، قسم البحوث في QNB للخدمات المالية

شركة بروة العقارية



يواصل السهم التحرك صعودًا منذ اختراقه لمقاومة خط الاتجاه للمثلث الصاعد، مما يعزز الزخم الإيجابي. بالإضافة إلى ذلك، يتحرك مؤشر القوة النسبية في المنطقة الإيجابية، مما يدعم استمرار الاتجاه الصاعد. يمكن للمتداولين التفكير في شراء السهم عند المستويات الحالية أو عند حدوث تراجع، مع تحديد وقف خسارة عند ٢,٨٥٤ ريال قطري وسعر مستهدف عند ٢,٩٢٥ ريال قطري.

المصدر: بلومبرغ، قسم البحوث في QNB للخدمات المالية

الخليج للتأمين التكافلي - المدى القصير



على الرسوم البيانية اليومية، يتداول السهم داخل نطاق مثلث صاعد ويستقر فوق المتوسط الأوساط لمؤشر بولينجر باند، مما يعزز الاتجاه الإيجابي. بالإضافة إلى ذلك، يتحرك مؤشر القوة النسبية فوق مستوى ٦٠، مما يشير إلى زخم صعودي قوي. يمكن للمتداولين التفكير في شراء السهم عند السعر الحالي أو عند التراجعات، مع تحديد وقف خسارة عند ٢,٤٥٩ ريال قطري وسعر مستهدف عند ٢,٥١٨ ريال قطري.

المصدر: بلومبرغ، قسم البحوث في QNB للخدمات المالية

ناقلات - المدى المتوسط



على الرسوم البيانية اليومية، يكتسب السهم مزيداً من القوة ويتداول بالقرب من الحد العلوي لمؤشر بولينجر باند، مما يعزز الإشارات الصعودية. بالإضافة إلى ذلك، يتحرك مؤشر القوة النسبية في منطقة الشراء، مما يدعم استمرار الزخم الإيجابي. يمكن للمتداولين التفكير في شراء السهم عند السعر الحالي أو عند التراجعات، مع تحديد وقف خسارة عند ٤,٤١٨ ريال قطري وسعر مستهدف عند ٤,٥٣٨ ريال قطري.

المصدر: بلومبرغ، قسم البحوث في QNB للخدمات المالية

اتصل بنا

سوجاتا ساركار ، CFA, CAIA
رئيس قسم الأبحاث
saugata.sarkar@qnbfs.com.qa

QNB للخدمات المالية الهاتف: ٦٦٦٦ ٤٤٧٦ (+974)
info@qnbfs.com.qa
الدوحة، قطر

فيببون ماكويريري ، CFA
محلل أبحاث رئيسي
phibion.makuwerere@qnbfs.com.qa

شاهان كوشجريان
محلل أبحاث رئيسي
Shaban.keushgerian@qnbfs.com
shaban.keushgerian@qnbfs.com.qa
shaban.keushgerian@qnbfs.com.qa

دانا سيف السوايدي
محللة أبحاث
dana.alsowaidi@qnbfs.com.qa

روي توماس
محلل أبحاث رئيسي
roy.thomas.roy.thomas@qnbfs.com.qa

Disclaimer and Copyright Notice: This publication has been prepared by QNB Financial Services Co. W.L.L. ("QNBFS") a wholly-owned subsidiary of Qatar National Bank (Q.P.S.C.). QNBFS is regulated by the Qatar Financial Markets Authority and the Qatar Exchange. Qatar National Bank (Q.P.S.C.) is regulated by the Qatar Central Bank. This publication expresses the views and opinions of QNBFS at a given time only. It is not an offer, promotion or recommendation to buy or sell securities or other investments, nor is it intended to constitute legal, tax, accounting, or financial advice. QNBFS accepts no liability whatsoever for any direct or indirect losses arising from use of this report. Any investment decision should depend on the individual circumstances of the investor and be based on specifically engaged investment advice. We therefore strongly advise potential investors to seek independent professional advice before making any investment decision. Although the information in this report has been obtained from sources that QNBFS believes to be reliable, we have not independently verified such information and it may not be accurate or complete. QNBFS does not make any representations or warranties as to the accuracy and completeness of the information it may contain, and declines any liability in that respect. For reports dealing with Technical Analysis, expressed opinions and/or recommendations may be different or contrary to the opinions/recommendations of QNBFS Fundamental Research as a result of depending solely on the historical technical data (price and volume). QNBFS reserves the right to amend the views and opinions expressed in this publication at any time. It may also express viewpoints or make investment decisions that differ significantly from, or even contradict, the views and opinions included in this report. This report may not be reproduced in whole or in part without permission from QNBFS.