



التقرير الفني اليومي - قطر

٨ ديسمبر 2025



ملخص مؤشر البورصة القطرية

التحليل

تراجع مؤشر بورصة قطر بنحو ٩ نقاط يوم الأحد، وأغلق قرب مستوى ١٠,٧٠٠. ويظهر خط مؤشر القوة النسبية مساراً جانبياً مع انحناءة نحو الأسفل. ولا يزال مستوى ١٠,٥٥٠ يشكل دعماً قوياً للمؤشر، فيما تبقى المقاومة المتوقعة قرب مستوى ١٠,٨٥٠.

	٧ ديسمبر ٢٠٢٥	٤ ديسمبر ٢٠٢٥	نسبة التغير
المؤشر	10,704	10,713	-0.08%
القيمة (مليون ريال قطري)	234	365	-35.9%
التداولات	15,133	29,567	-48.8%
أحجام التداول (بالآلاف)	77	106	-27.4%
الأسهم المتداولة	52	52	0.0%
الأسهم المرتفعة	17	18	-5.6%
الأسهم المتراجعة	33	23	43.5%
الأسهم الثابتة	2	11	-81.8%

المصدر: مؤشر بورصة قطر

توصيات السوق الأسبوعية

الفترة الزمنية	الاتجاه	المستوى الحالي	السعر المستهدف	مستوى الدعم	مستوى المقاومة
(٧ ديسمبر – ١١ ديسمبر) المدى القصير	↓	10,704.40	10,550	10,550	10,850
(١ ديسمبر – ٣١ ديسمبر) المدى المتوسط	←	10,704.40	10,400	10,380	11,250

توصيات الشركات الأسبوعية

اسم الشركة	السعر الحالي	النظرة	الفترة الزمنية	مستوى الدعم	مستوى المقاومة
قطر لصناعة الألمنيوم	QR1.550	إيجابية	المدى القصير (٧ ديسمبر - ١١ ديسمبر)	QR1.495	QR1.618
بنك الدوحة	QR2.680	إيجابية	المدى المتوسط (١ ديسمبر - ٣١ ديسمبر)	QR2.442	QR2.985

توصيات الشركات اليومية

اسم الشركة	السعر الحالي	النظرة	الفترة الزمنية	مستوى الدعم	مستوى المقاومة
قطر لصناعة الألمنيوم	QR1.538	إيجابية	يوم واحد	QR1.525	QR1.556
أوريدو	QR13.03	إيجابية	يوم واحد	QR12.92	QR13.18
المحار القابضة	QR2.268	إيجابية	يوم واحد	QR2.246	QR2.292
البنك التجاري	QR4.100	إيجابية	يوم واحد	QR4.053	QR4.164

قائمة الأسهم القريبة من المستويات الفنية

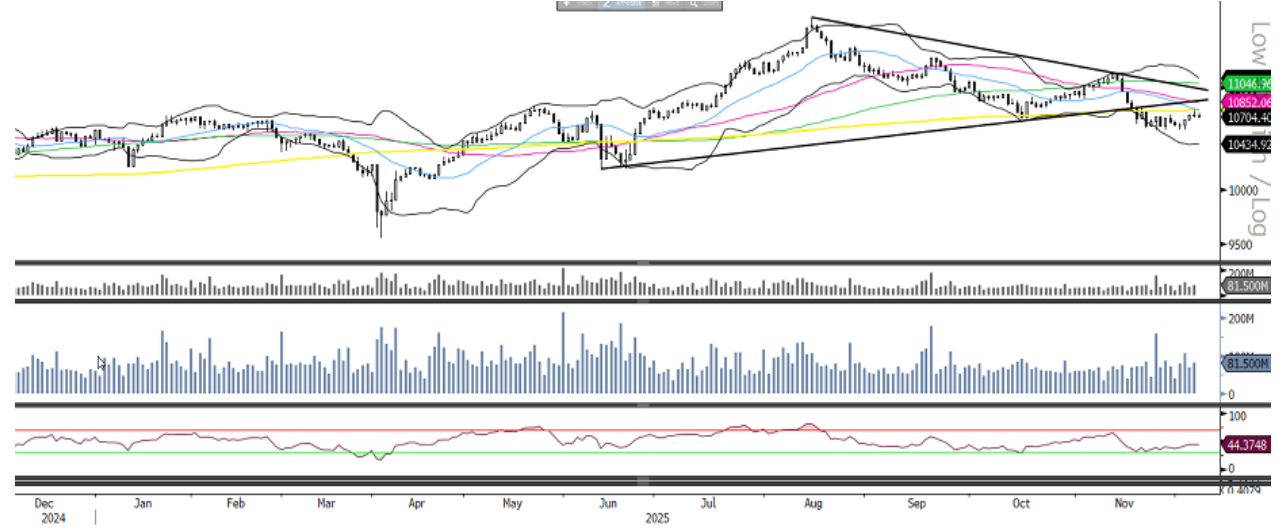
الشركات الأقرب إلى مستويات المقاومة					الشركات الأقرب إلى مستوى الدعم				
اسم الشركة	رمز التداول	القيمة السوقية (مليون ريال قطري)	السعر	مستوى المقاومة	اسم الشركة	رمز التداول	القيمة السوقية (مليون ريال قطري)	السعر	مستوى الدعم
ناقلات	QGTS	24,681.9	4.46	4.50	أوريدو	ORDS	41,737.7	13.03	13.00
قطر لصناعة الألمنيوم	QAMC	8,582.2	1.54	1.56	ازدان	ERES	29,601.9	1.12	1.10
مصرف الريان	MARK	20,673.9	2.22	2.22	مسيعد للبتروكيماويات القابضة	MPHC	14,686.4	1.17	1.15
بنك الدوحة	DHBK	8,371.3	2.70	2.70	بنك الدوحة	DHBK	8,371.3	2.70	2.70
الخليج الدولية للخدمات	GISS	4,962.0	2.67	2.68	بروة	BRES	9,961.6	2.56	2.54

الشركات ذات مؤشر القوة النسبية أعلى من ٧٠ (شراء مفرط)					الشركات ذات مؤشر القوة النسبية أدنى من ٣٠ (بيع مفرط)				
اسم الشركة	رمز التداول	القيمة السوقية (مليون ريال قطري)	السعر	مؤشر القوة النسبية	اسم الشركة	رمز التداول	القيمة السوقية (مليون ريال قطري)	السعر	مؤشر القوة النسبية
القطرية العامة للتأمين واعدة التأمين	QGRI	1,364.2	1.56	63.97	قطر وعمان للاستثمار	QOIS	172.6	0.55	18.80
بنك الدوحة	DHBK	8,371.3	2.70	62.76	مجمع شركات المناعي	MCCS	2,076.6	4.55	22.42
الاسلامية القطرية للتأمين	QISI	1,322.3	8.82	61.29	ودام الغذائية	WDAM	263.0	1.46	22.95
أعمال	AHCS	5,241.6	0.83	58.39	الخليج الدولية للخدمات	GISS	4,962.0	2.67	23.07
انماء	IHGS	190.2	3.36	58.04	دلالة للوساطة والاستثمار القابضة	DBIS	173.8	0.91	29.92

مؤشر بورصة قطر – الرسوم البيانية الفنية

التحليل اليومي

توقّف مؤشر بورصة قطر عن تحقيق أي تقدّم إضافي بعد اختباره أعلى مستوى له خلال الجلسة قرب ١٠,٧٤٠، ليتراجع بفعل عمليات جني الأرباح. ويُظهر المؤشر خلال الأيام الماضية صعوبة في تجاوز متوسط ٢٠٠ يوم الواقع حالياً قرب ١٠,٧٧٠، ما يعكس بوادر إرهاق في الاتجاه الصاعد. وفي الوقت نفسه، يتحرّك المؤشر ضمن نطاق تداول واضح خلال الأيام الأخيرة بين مستوى ١٠,٥٥٠ في الأسفل و ١٠,٧٧٠ في الأعلى. وأي اختراق فوق ١٠,٧٤٠ قد يمهد لاختبار مستوى ١٠,٧٧٠. أما مناطق الدعم، فتقع قرب مستوى ١٠,٦٧٠.



المصدر: بلومبرغ، قسم البحوث في QNB للخدمات المالية

التحليل الأسبوعي

فشل المؤشر في الإغلاق فوق متوسطه المتحرك لـ ٥٠ أسبوعاً، المتمركز حالياً قرب ١٠,٧٣٠، للمرة الثانية على التوالي، ما يشير إلى استمرار ضغوط التصحيح. وفي المقابل، نجح المؤشر مرة أخرى في الدفاع عن دعمه الفوري قرب ١٠,٥٥٠ وارتد منه. إلا أن استعادة مستوى متوسط ٥٠ أسبوعاً تبقى ضرورية لاستقطاب اهتمام شرائي إضافي واستهداف متوسط ٢٠٠ أسبوع المتواجد حالياً قرب ١٠,٩٧٥. وفي حال عدم تحقق ذلك، قد يبقى المؤشر ضمن نطاق تداول ضيق، مع إمكانية اختبار مستوى ١٠,٤٤٠.



المصدر: بلومبرغ، قسم البحوث في QNB للخدمات المالية

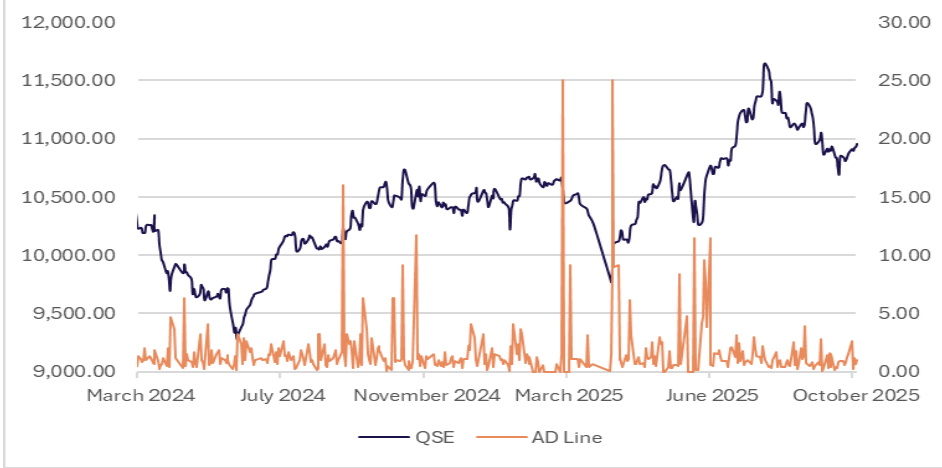
التحليل الشهري

تراجع مؤشر قطر للشهر الرابع على التوالي نتيجة عمليات جني الأرباح. وفشل المؤشر في تحقيق أي تقدّم فوق متوسط ٥٠ شهر الواقع حالياً قرب ١١,٠٢٠، ليعود للانخفاض. وفي الوقت نفسه، يتداول المؤشر حالياً قرب دعم منتصف البولنجر الواقع حول ١٠,٤٨٠. وأي ضعف مستمر دون هذا المستوى قد يدفع المؤشر لمزيد من الهبوط لاختبار متوسط ١٠٠ شهر قرب ١٠,٤٠٠. أما على الجانب الآخر، فيحتاج المؤشر إلى استعادة متوسط ٥٠ شهر لجذب اهتمام المشترين.

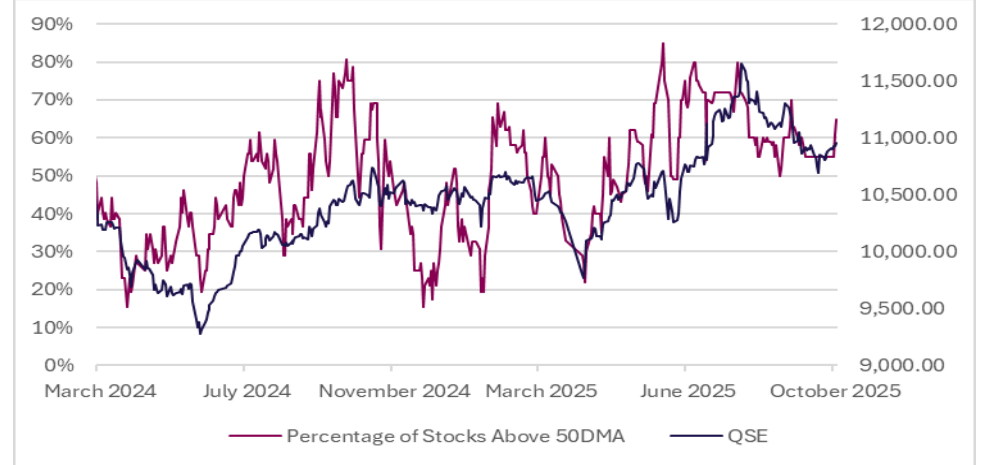


المصدر: بلومبرغ، قسم البحوث في QNB للخدمات المالية

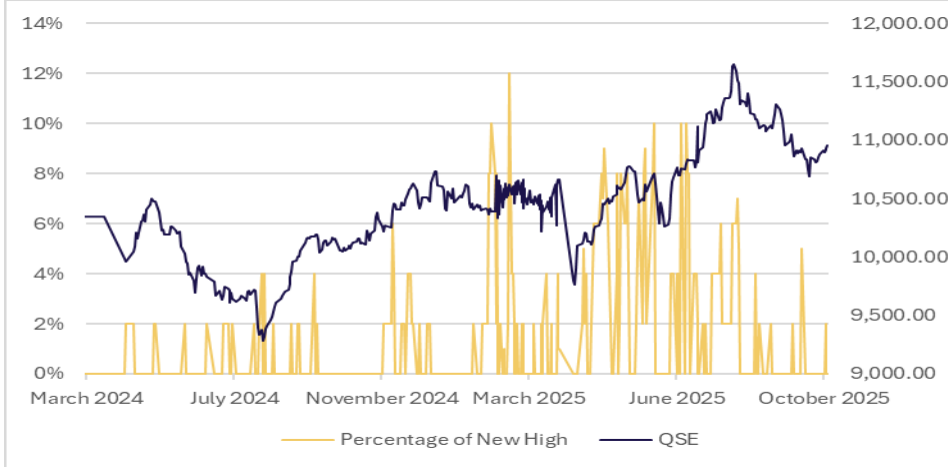
خط التقدم/التراجع



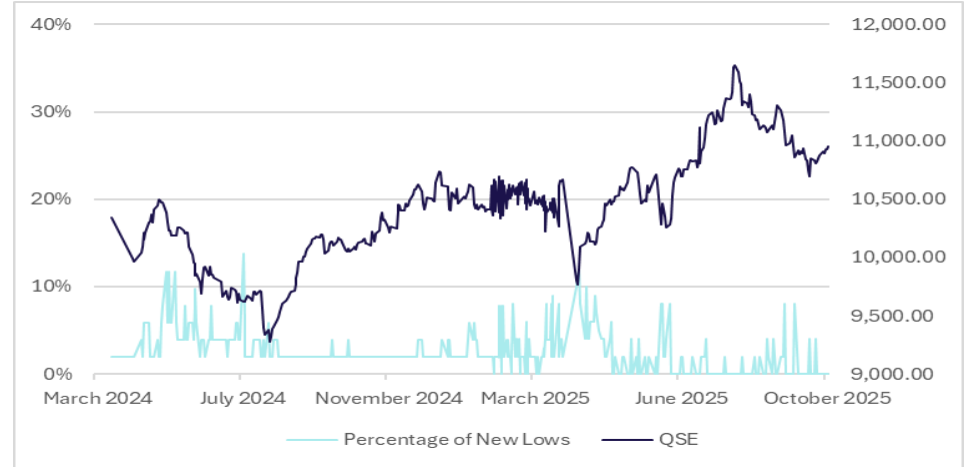
نسبة الأسهم فوق المتوسط المتحرك لـ ٥٠ يوم



نسبة الأسهم التي حققت أعلى مستوياتها إلى إجمالي السوق

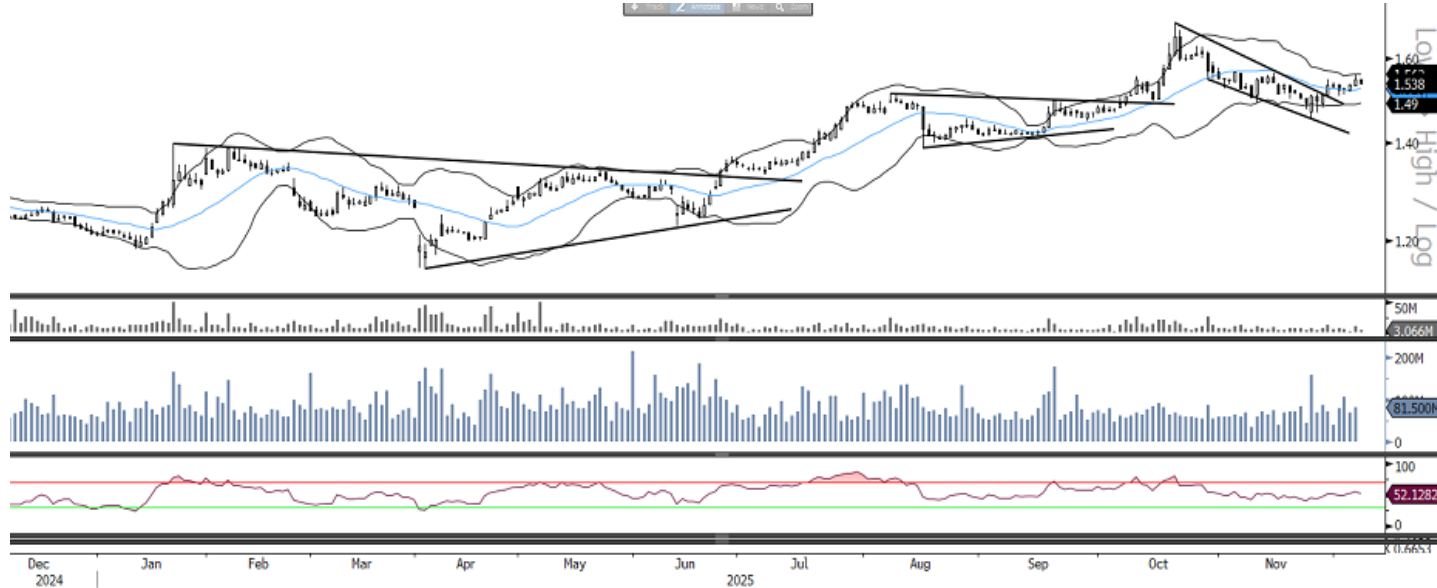


نسبة الأسهم التي حققت أدنى مستوياتها إلى إجمالي السوق



توصيات الشركات اليومية

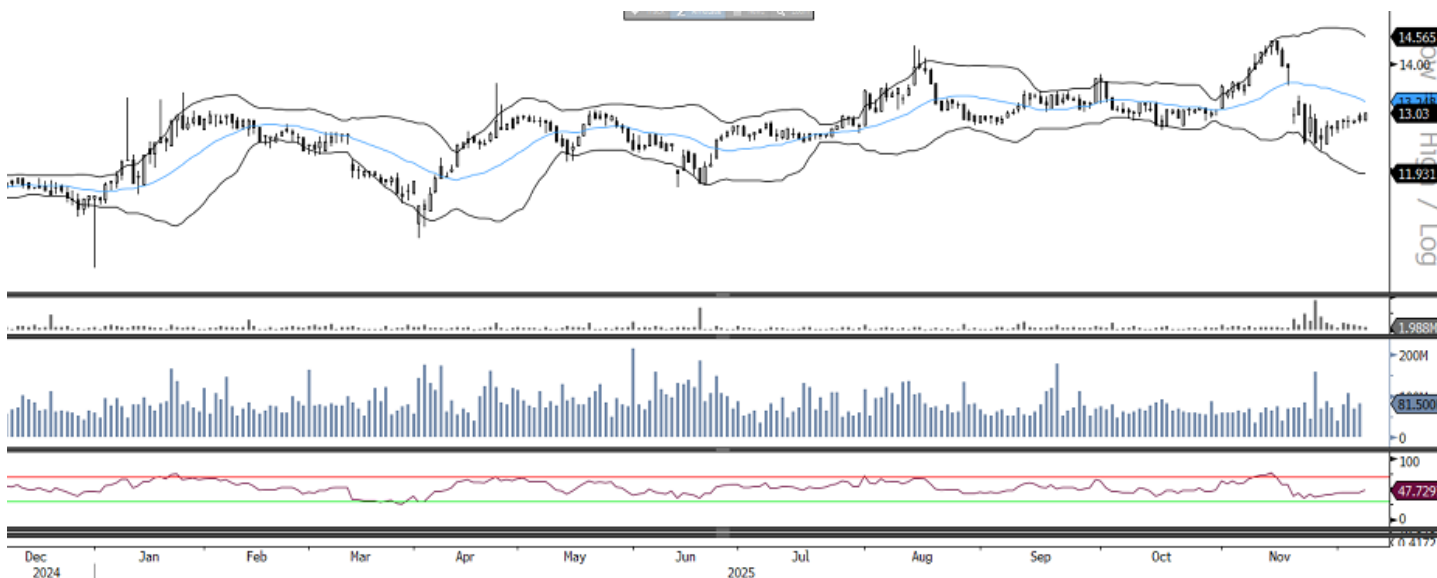
قطر لصناعة الألمنيوم



على الرسم البياني اليومي، شهد السهم عمليات جني أرباح بعد موجة صعود قوية خلال الأيام الماضية، إلا أنه تمكّن من الإغلاق فوق متوسط ٥٠ يوم، مما يبقي الاتجاه الصاعد قائماً. ويقع خط مؤشر القوة النسبية في منطقة الشراء. يمكن للمتداولين شراء السهم فوق مستوى ١,٥٤٣ ريال لالتقاط الزخم الصاعد، مع تحديد مستوى إيقاف خسارة جديد عند ١,٥٢٥ ريال، واستهداف مستوى مُعدّل عند ١,٥٥٦ ريال.

المصدر: بلومبرغ، قسم البحوث في QNB للخدمات المالية

أوريدو



على الرسم البياني اليومي، يواصل السهم تعافيه بعد مرحلة تصحيح سابقة، ويتحرّك صعوداً باتجاه الحد الأوسط من مؤشر بولنجر، في إشارة إلى احتمالية استمرار الارتداد. ويتجه خط مؤشر القوة النسبية صعوداً نحو منطقة ٥٠. يمكن للمتداولين شراء السهم فوق مستوى ١٣,١٠ ريال للتأكيد، لاستهداف مستوى ١٣,١٨ ريال، مع وضع إيقاف الخسارة عند ١٢,٩٢ ريال.

المصدر: بلومبرغ، قسم البحوث في QNB للخدمات المالية

توصيات الشركات الأسبوعية

قطر لصناعة الألمنيوم



على الرسوم الأسبوعية، نُجَدِّد توصيتنا بالشراء على سهم قطر لصناعة الألمنيوم هذا الأسبوع، بعدما نجح في مواصلة الصعود والإغلاق بشكل أقوى فوق متوسطه المتحرك لـ ٢٠ أسبوع، وذلك بعد إعادة اختباره الأسبوع الماضي، ما يعكس قوة واضحة في الأداء. كما أن السهم كَوَّن قاعدة بعد حركة تصحيحية خلال الأسابيع الماضية، ويبدو جاهزاً لمزيد من الصعود، مع تداوله حالياً فوق جميع متوسطاته المتحركة، بما يشير إلى استمرار الزخم الإيجابي. مؤشر القوة النسبية الأسبوعي يتحرك في المنطقة الإيجابية. يمكن للمتداولين الإبقاء على مراكز الشراء عند السعر الحالي، مع إضافة مراكز جديدة فوق مستوى ١,٥٦٢ ريال، وتحديد وقف الخسارة الجديد عند ١,٤٩٥ ريال، ورفع الهدف إلى ١,٦١٨ ريال.

المصدر: بلومبرغ، قسم البحوث في QNB للخدمات المالية

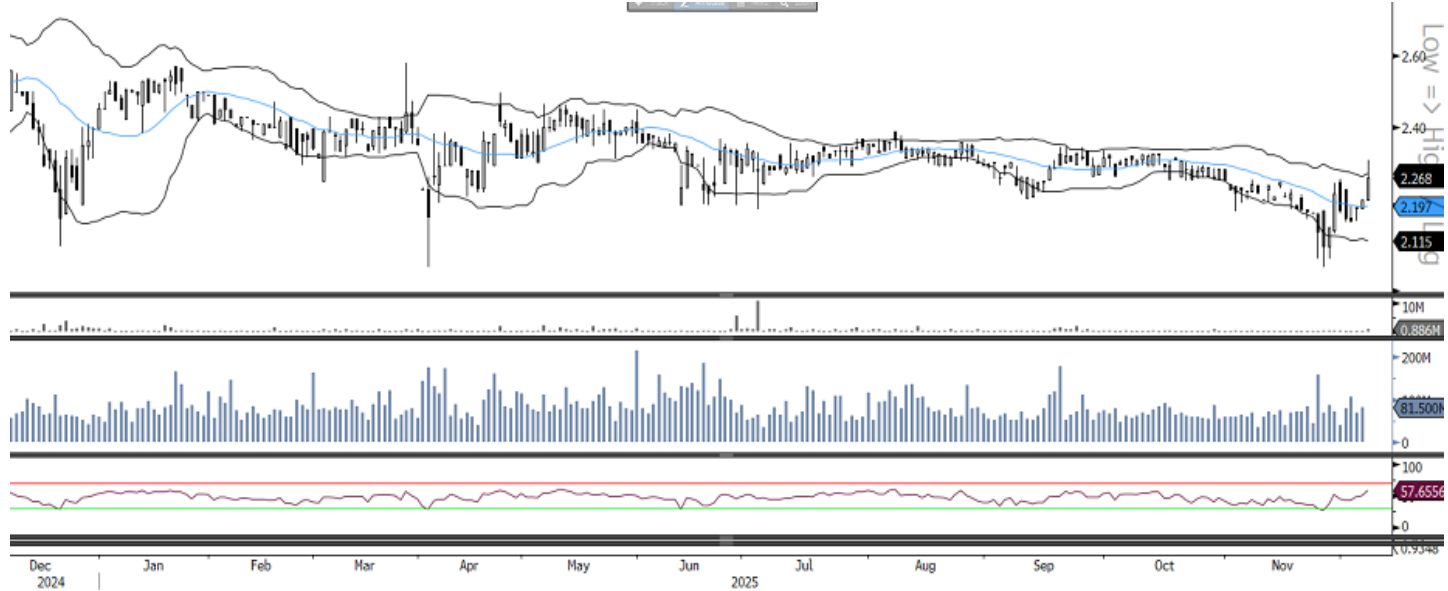
بنك الدوحة



على الرسوم البيانية الشهرية، يتماسك السهم خلال الشهرين الماضيين، لكنه شكّل شمعة صاعدة ويبدو في طريقه للخروج من نطاق التماسك، مما يشير إلى احتمال بدء موجة صعودية. كما يتداول السهم بشكل مريح فوق متوسط ٥٠ شهر و ١٠٠ شهر، وهو ما يعزز استمرار الاتجاه الصاعد. ويقع خط مؤشر القوة النسبية في المنطقة الإيجابية ويظهر قوة. يمكن للمستثمرين النظر في شراء السهم فوق مستوى ٢,٧٢٥ ريال لاكتساب الزخم، مع وضع وقف خسارة عند ٢,٤٤٢ ريال، واستهداف مستوى ٢,٩٨٥ ريال.

المصدر: بلومبرغ، قسم البحوث في QNB للخدمات المالية

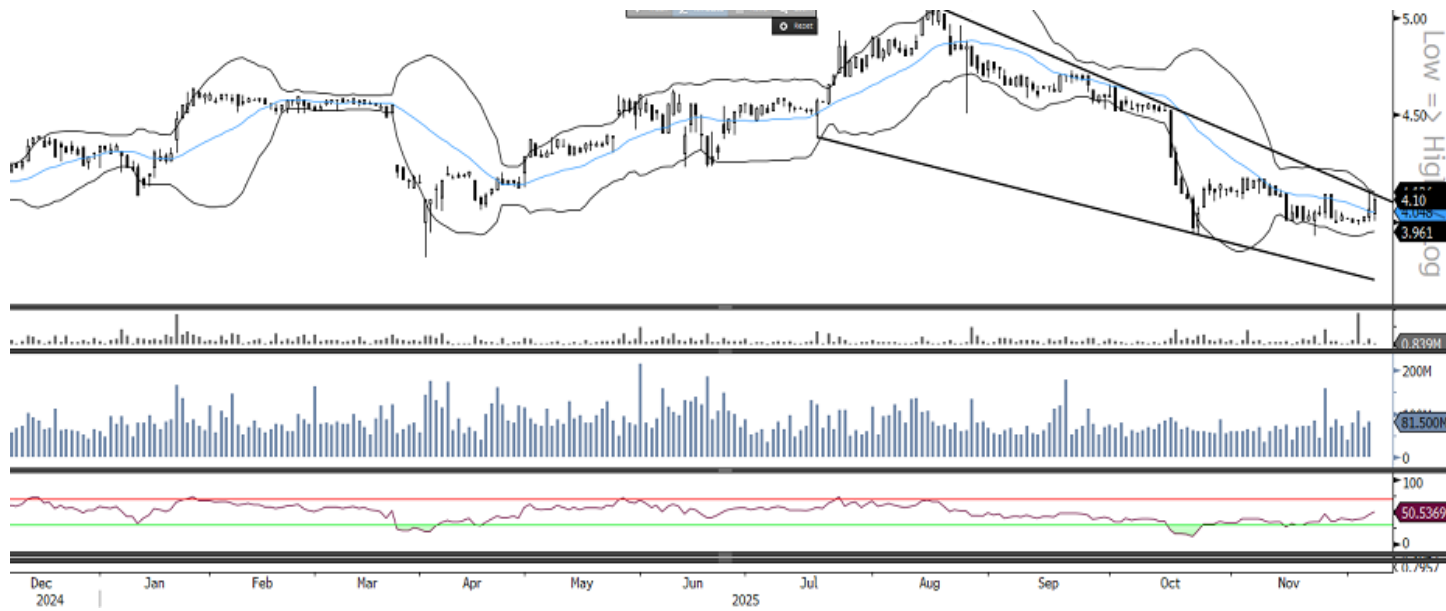
المحار القابضة - المدى القصير



على الرسم البياني اليومي، يواصل السهم تحركه الصاعد منذ اختراقه الحد الأوسط من مؤشر بولنجر، وحقق مزيداً من المكاسب أمس مقترِباً من الحد العلوي، بما يشير إلى استمرار الاتجاه الصاعد. ويُظهر خط مؤشر القوة النسبية قوة في الزخم. يمكن للمتداولين شراء السهم فوق مستوى 2.278 ريال لالتقاط الزخم، مع استهداف 2.292 ريال، ووضع إيقاف الخسارة عند 2.246 ريال.

المصدر: بلومبرغ، قسم البحوث في QNB للخدمات المالية

البنك التجاري - المدى المتوسط



على الرسم البياني اليومي، وبعد تصحيح شهده خلال الأيام الماضية، تمكّن السهم من الإغلاق بشكل قوي فوق الحد الأوسط من مؤشر بولنجر بعد فترة من التماسك، ما يشير إلى احتمالية ارتداد صاعد وتجاوز خط الاتجاه الهابط للقناة. ويقع خط مؤشر القوة النسبية فوق منطقة ٥٠. يمكن للمتداولين شراء السهم فوق مستوى ٤,١٣٠ ريال للتأكيد، مع وضع إيقاف الخسارة عند ٤,٠٥٣ ريال، واستهداف مستوى ٤,١٦٤ ريال.

المصدر: بلومبرغ، قسم البحوث في QNB للخدمات المالية

اتصل بنا

سوجاتا ساركار ، CFA, CAIA
رئيس قسم الأبحاث
saugata.sarkar@qnbfs.com.qa

QNB للخدمات المالية الهاتف: ٤٤٧٦ ٦٦٦٦ (+974)
info@qnbfs.com.qa
الدوحة، قطر

فيبينون مأكويريري، CFA
محلل أبحاث رئيسي
phibion.makuwerere@qnbfs.com.qa

شاهان كوشجريان
محلل أبحاث رئيسي
Shahan.keusperian@qnbfs.com
shahan.keushgerian@qnbfs.com.qa
shahan.keushgerian@qnbfs.com.qa

دانا سيف السوايدي
محللة أبحاث
dana.alsowaidi@qnbfs.com.qa

روي توماس
محلل أبحاث رئيسي
roy.thomas roy.thomas@qnbfs.com.qa

Disclaimer and Copyright Notice: This publication has been prepared by QNB Financial Services Co. W.L.L. ("QNBFS") a wholly-owned subsidiary of Qatar National Bank (Q.P.S.C.). QNBFS is regulated by the Qatar Financial Markets Authority and the Qatar Exchange. Qatar National Bank (Q.P.S.C.) is regulated by the Qatar Central Bank. This publication expresses the views and opinions of QNBFS at a given time only. It is not an offer, promotion or recommendation to buy or sell securities or other investments, nor is it intended to constitute legal, tax, accounting, or financial advice. QNBFS accepts no liability whatsoever for any direct or indirect losses arising from use of this report. Any investment decision should depend on the individual circumstances of the investor and be based on specifically engaged investment advice. We therefore strongly advise potential investors to seek independent professional advice before making any investment decision. Although the information in this report has been obtained from sources that QNBFS believes to be reliable, we have not independently verified such information and it may not be accurate or complete. QNBFS does not make any representations or warranties as to the accuracy and completeness of the information it may contain, and declines any liability in that respect. For reports dealing with Technical Analysis, expressed opinions and/or recommendations may be different or contrary to the opinions/recommendations of QNBFS Fundamental Research as a result of depending solely on the historical technical data (price and volume). QNBFS reserves the right to amend the views and opinions expressed in this publication at any time. It may also express viewpoints or make investment decisions that differ significantly from, or even contradict, the views and opinions included in this report. This report may not be reproduced in whole or in part without permission from QNBFS.

COPYRIGHT: No part of this document may be reproduced without the explicit written permission of QNBFS.