



التقرير الفني اليومي - قطر

٨ فبراير ٢٠٢٦



ملخص مؤشر البورصة القطرية

التحليل

تراجع مؤشر بورصة قطر بنحو ٣٠ نقطة ليغلق بالقرب من مستوى ١١,٣٥٠ نقطة يوم الخميس. ويُظهر مؤشر القوة النسبية تراجعاً طفيفاً، إلا أنه لا يزال مستقراً بشكل مريح فوق مستوى ٥٠. ويتمركز الدعم الرئيسي للمؤشر حالياً قرب مستوى ١٠,٩٠٠ نقطة، فيما تُتوقع المقاومة عند مستوى ١١,٤٩٠ نقطة.

	٥ فبراير ٢٠٢٦	٤ فبراير ٢٠٢٦	نسبة التغير
المؤشر	11,355	11,385	-0.26%
القيمة (مليون ريال قطري)	311	394	-21.03%
التداولات	18,799	25,809	-27.16%
أحجام التداول (بالآلاف)	95	123	-23.32%
الأسهم المتداولة	53	53	0.00%
الأسهم المرتفعة	10	19	-47.37%
الأسهم المتراجعة	39	31	25.81%
الأسهم الثابتة	4	3	33.33%

المصدر: مؤشر بورصة قطر

توصيات السوق الأسبوعية

الفترة الزمنية	الاتجاه	المستوى الحالي	السعر المستهدف	مستوى الدعم	مستوى المقاومة
(٨ فبراير – ١٢ فبراير) المدى القصير	↑	11,355.36	11,475	10,900	11,490
(١ فبراير – ٢٦ فبراير) المدى المتوسط	↑	11,355.36	11,600	10,550	11,750

توصيات الشركات الأسبوعية

اسم الشركة	السعر الحالي	النظرة	الفترة الزمنية	مستوى الدعم	مستوى المقاومة
ناقلات	QR4.900	إيجابية	المدى القصير (٨ فبراير - ١٢ فبراير)	QR4.768	QR5.090
البنك التجاري	QR4.750	إيجابية	المدى المتوسط (١ فبراير - ٢٦ فبراير)	QR4.564	QR5.012

توصيات الشركات اليومية

اسم الشركة	السعر الحالي	النظرة	الفترة الزمنية	مستوى الدعم	مستوى المقاومة
الملاحة	QR11.47	إيجابية	يوم واحد	QR11.37	QR11.58
ناقلات	QR4.900	إيجابية	يوم واحد	QR4.856	QR4.952
الاسمنت الوطنية	QR3.020	إيجابية	يوم واحد	QR2.981	QR3.054
مجموعة استثمار القابضة	QR4.200	إيجابية	يوم واحد	QR4.171	QR4.239

قائمة الأسهم القريبة من المستويات الفنية

الشركات الأقرب إلى مستويات المقاومة					الشركات الأقرب إلى مستوى الدعم				
اسم الشركة	رمز التداول	القيمة السوقية (مليون ريال قطري)	السعر	مستوى المقاومة	اسم الشركة	رمز التداول	القيمة السوقية (مليون ريال قطري)	السعر	مستوى الدعم
ناقلات	QGTS	26,770.6	4.90	4.92	الكهرباء وماء القطرية	QEWS	17,050.0	15.30	15.30
الملاحة	QNNS	12,952.3	11.47	11.50	قطر للتأمين	QATI	7,753.7	2.31	2.29
شركة بلندا	BLDN	2,647.8	1.23	1.26	بنك الدوحة	DHBK	8,817.7	2.82	2.80
مسيعد للبتروكيماويات القابضة	MPHC	13,392.3	1.06	1.09	ازدان	ERES	27,108.5	1.01	1.00
بروة	BRES	10,467.5	2.68	2.70	مسيعد للبتروكيماويات القابضة	MPHC	13,392.3	1.06	1.03

الشركات ذات مؤشر القوة النسبية أعلى من ٧٠ (شراء مفرط)					الشركات ذات مؤشر القوة النسبية أدنى من ٣٠ (بيع مفرط)				
اسم الشركة	رمز التداول	القيمة السوقية (مليون ريال قطري)	السعر	مؤشر القوة النسبية	اسم الشركة	رمز التداول	القيمة السوقية (مليون ريال قطري)	السعر	مؤشر القوة النسبية
مقدام	MKDM	460.3	2.86	78.28	القطرية الألمانية للمستلزمات الطبية	QGMD	165.3	1.42	33.61
البنك التجاري	CBQK	19,556.3	4.80	72.32	ازدان	ERES	27,108.5	1.01	33.98
قطر للتأمين	QATI	7,753.7	2.31	71.79	مسيعد للبتروكيماويات القابضة	MPHC	13,392.3	1.06	39.66
أوريدو	ORDS	45,325.3	14.13	68.49	قطر للسينما وتوزيع الافلام	QCFS	139.1	2.22	40.31
الدوحة للتأمين	DOHI	1,391.5	2.79	67.43	المجموعة للرعاية الطبية	MCGS	1,768.9	6.15	40.55

مؤشر بورصة قطر – الرسوم البيانية الفنية

التحليل اليومي

تراجع مؤشر بورصة قطر لليوم الثاني على التوالي بفعل عمليات جني الأرباح، حيث أخفق في تحقيق اختراق أعلى مستوى ١١,٤٠٠ نقطة، ليعود ويتحرك ضمن نطاق التماسك من جديد. ومع ذلك، تظل نظرتنا إيجابية ما دام المؤشر محافظاً على التداول فوق خط الاتجاه الأفقي قرب مستوى ١١,١٤٠ نقطة. وفي المقابل، فإن أي ثبات أعلى مستوى ١١,٤١٠ نقطة قد يدفع المؤشر لمواصلة الصعود باتجاه مستوى ١١,٥٠٠ نقطة. وعلى الجانب السلبي، فإن التراجع دون مستوى ١١,٣٣٠ نقطة قد يضغط على المؤشر لاختبار مستوى ١١,٢٦٠ نقطة.



المصدر: بلومبرغ، قسم البحوث في QNB للخدمات المالية

التحليل الأسبوعي

تحرك مؤشر بورصة قطر ارتفاعاً بشكل طفيف خلال الأسبوع الماضي، وأغلق أعلى الحدّ العلوي لنطاقات بولينغر، ما يُبقي الاتجاه العام مائلاً للصعود. ويتحرك المؤشر حالياً في نطاق تماسك بانتظار تحديد وجهته التالية. وفي حال حدوث تصحيح، يُعد مستوى ١١,١٥٠ نقطة مستوى مناسباً للتجميع. في المقابل، قد يواجه المؤشر مقاومة قريبة عند مستوى ١١,٥٠٠ نقطة، تليها منطقة ١١,٧٥٠ نقطة. وعلى الجانب السلبي، فإن أي ضعف مستدام دون مستوى ١١,١٤٠ نقطة قد يدفع المؤشر لاختبار مستوى ١٠,٨٧٥ نقطة.



المصدر: بلومبرغ، قسم البحوث في QNB للخدمات المالية

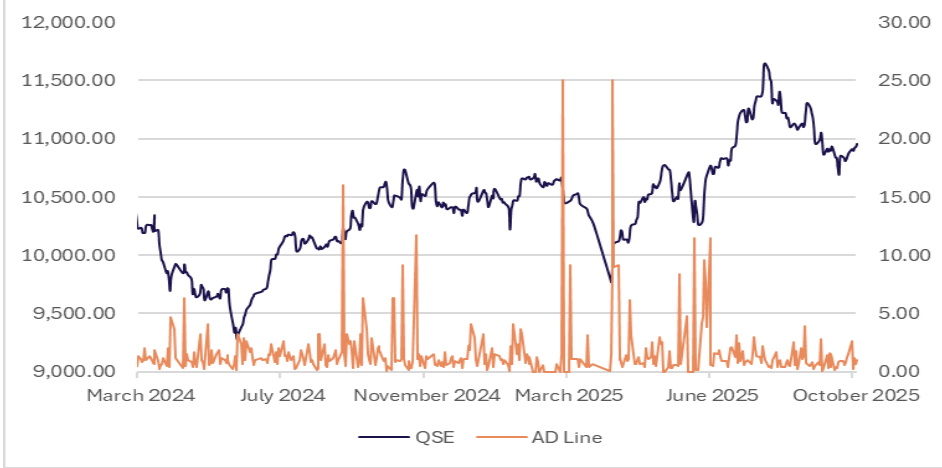
التحليل الشهري

تمكّن مؤشر بورصة قطر من الارتداد صعوداً من أدنى مستوياته الشهرية عند ١٠,٧٣٠ نقطة، وذلك بعد فترة من التصحيح خلال الأشهر الماضية. كما نجح المؤشر في الإغلاق أعلى متوسطه المتحرك لـ ٥٠ أسبوعاً، والمتمركز حالياً قرب مستوى ١١,٠٠٠ نقطة، ما يعكس إشارات فنية إيجابية. ويبدو أن الاتجاه العام للمؤشر قد تحوّل الآن إلى الصعود، حيث يُعد أي تراجع باتجاه متوسط الـ ٥٠ أسبوعاً فرصة مناسبة للتجميع. وعلى الجانب الصاعد، فإن الثبات أعلى مستوى ١١,٧٥٠ نقطة قد يدفع المؤشر لمواصلة الارتفاع نحو مستوى ١٢,٠٠٠ نقطة. في المقابل، فإن أي كسر مستدام دون متوسط الـ ٥٠ أسبوعاً قد يفتح المجال لاختبار متوسط الـ ١٠٠ أسبوع قرب مستوى ١٠,٤٦٠ نقطة.

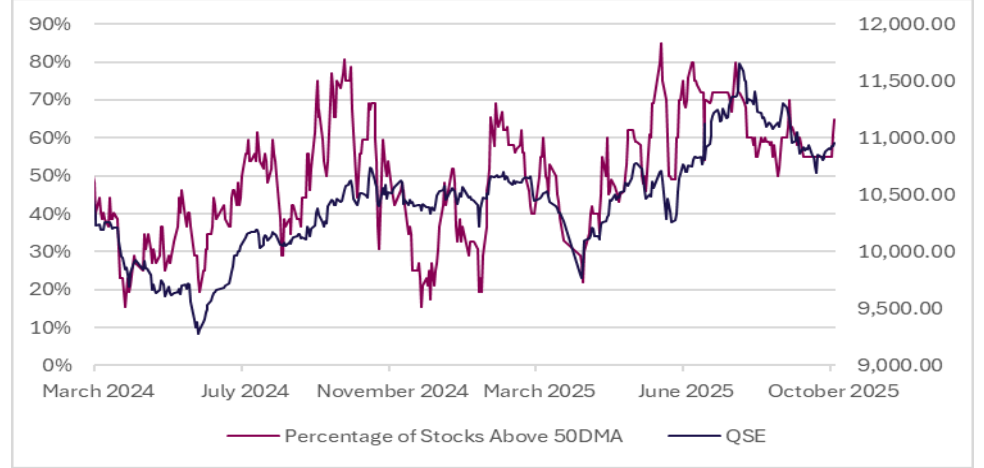


المصدر: بلومبرغ، قسم البحوث في QNB للخدمات المالية

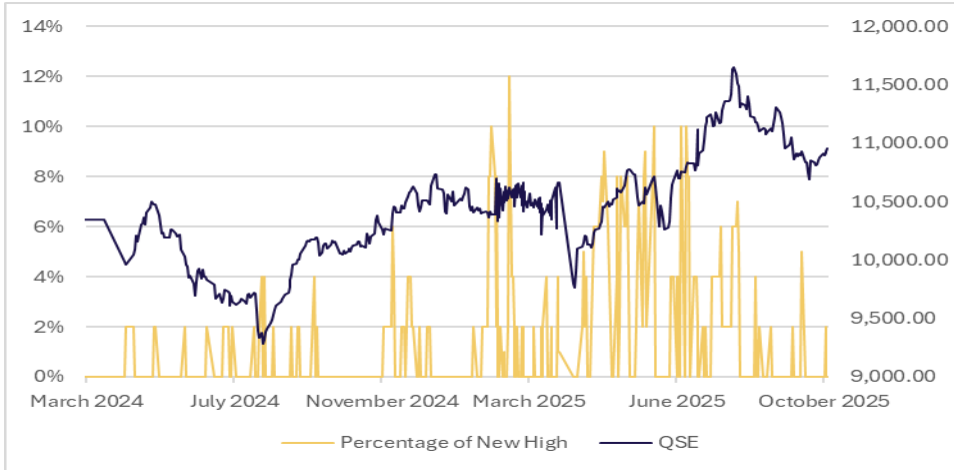
خط التقدم/التراجع



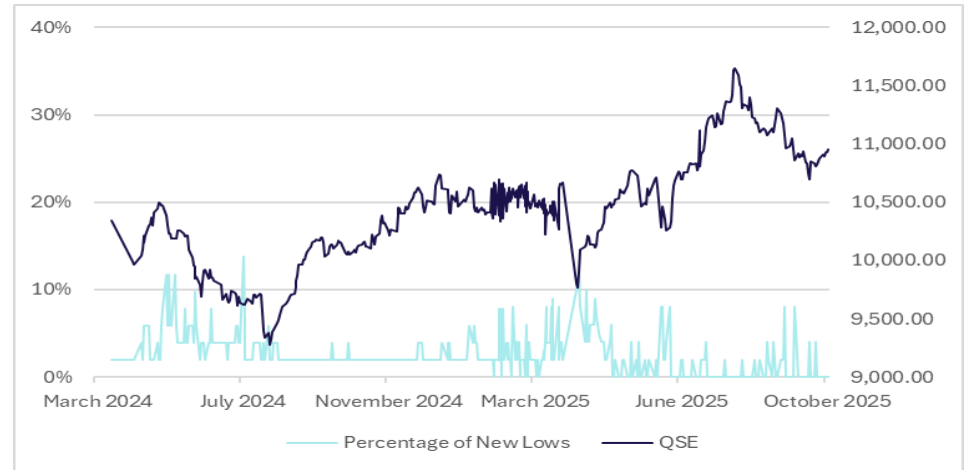
نسبة الأسهم فوق المتوسط المتحرك لـ ٥٠ يوم



نسبة الأسهم التي حققت أعلى مستوياتها إلى إجمالي السوق



نسبة الأسهم التي حققت أدنى مستوياتها إلى إجمالي السوق



توصيات الشركات اليومية

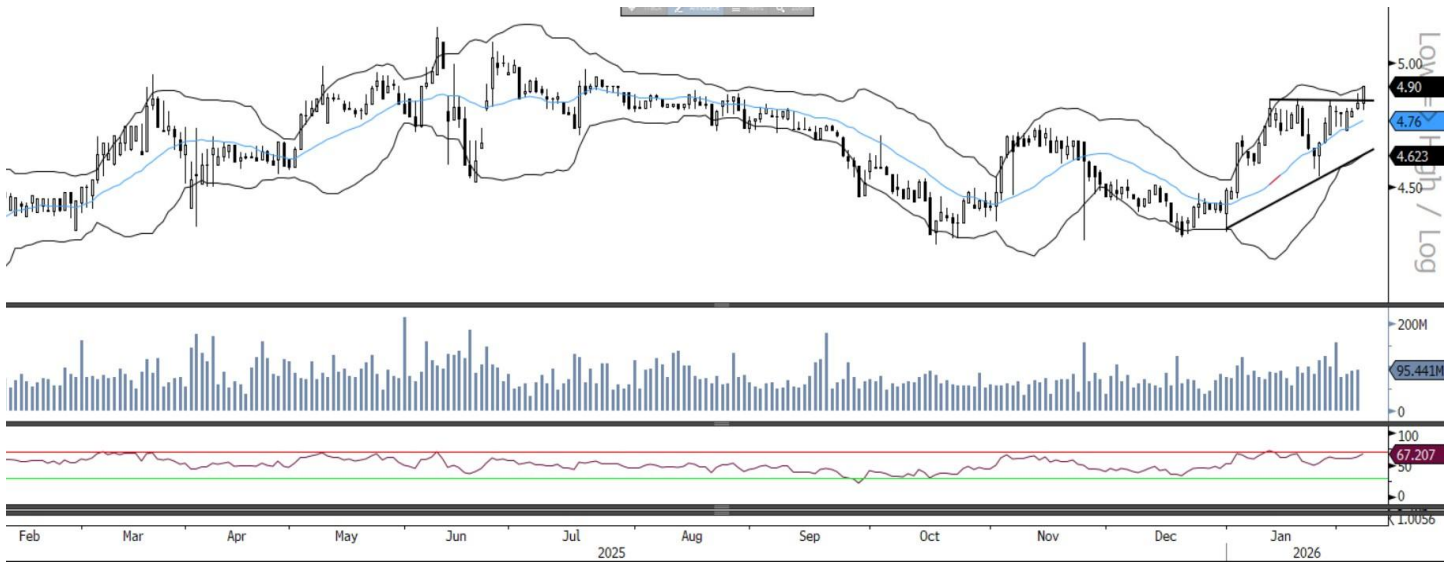
الملاحظة



واصل السهم تحركه الصاعد أعلى منطقة التماسك، وأغلق فوق الحد العلوي لنطاقات بولينجر، ما يعكس إشارات على استمرار الزخم الإيجابي. كما يقع مؤشر القوة النسبية ضمن منطقة الشراء، ما يدعم النظرة الصاعدة. ويمكن للمتداولين المتواجدين بالفعل في الصفقة الاستمرار في الاحتفاظ بالمراكز عند المستويات الحالية، مع رفع الهدف السعري إلى ١١,٥٨ ريال قطري، وتحديث وقف الخسارة إلى مستوى ١١,٣٧ ريال قطري.

المصدر: بلومبرغ، قسم البحوث في QNB للخدمات المالية

نقلات



نجح السهم في اختراق خط الاتجاه الأفقي لنموذج الرأس والكتفين المقلوب، وأغلق أعلى الحد العلوي لنطاقات بولينجر، ما يعكس إشارات على استمرار الموجة الصاعدة. كما يقع مؤشر القوة النسبية ضمن النطاق الصاعد، ما يدعم الزخم الإيجابي. ويمكن للمتداولين المتواجدين بالفعل في الصفقة الاستمرار في الاحتفاظ بالمراكز عند المستويات الحالية، مع رفع الهدف السعري إلى ٤,٩٥٢ ريال قطري، وتحديث وقف الخسارة إلى مستوى ٤,٨٥٦ ريال قطري.

المصدر: بلومبرغ، قسم البحوث في QNB للخدمات المالية

توصيات الشركات الأسبوعية

نقلات



على الرسوم البيانية الأسبوعية، نجح السهم في اختراق القناة الهابطة قبل عدة أسابيع، وأغلق خلال الأسبوع الماضي أعلى الحدّ العلوي لنطاقات بولينجر، ما يعكس إشارات على استمرار الزخم الصاعد. إضافةً إلى ذلك، تتجه جميع المتوسطات المتحركة نحو الأعلى، في دلالة على قوة الاتجاه. كما يقع مؤشر القوة النسبية الأسبوعي ضمن النطاق الصاعد، ما يعزّز النظرة الإيجابية. ويمكن للمتداولين المبادرة بصفقة شراء بعد التداول أعلى مستوى ٤,٩٥٥ ريال قطري، مع استهداف مستوى ٥,٠٩٠ ريال قطري، وتحديد وقف خسارة عند مستوى ٤,٧٦٨ ريال قطري.

المصدر: بلومبرغ، قسم البحوث في QNB للخدمات المالية

البنك التجاري



على الرسوم البيانية الشهرية، يواصل السهم تحركه الصاعد منذ ارتداده من الحدّ السفلي لخط الاتجاه، ويتداول حالياً قرب الحدّ العلوي لنموذج المثلث المتماثل، ما يعكس إشارات على احتمالية حدوث اختراق صاعد. كما يتداول السهم أعلى متوسطي ٥٠ و ١٠٠ أسبوع، وفوق المتوسط الأوسط لنطاقات بولينجر، مع ترجيحات بالتوجه نحو اختبار متوسط ٢٠٠ أسبوع. ويظهر مؤشر القوة النسبية تماسكاً إيجابياً أعلى مستوى ٥٠، ما يدعم النظرة الصاعدة. ويمكن للمستثمرين النظر في شراء السهم بعد التداول أعلى مستوى ٤,٨٢٠ ريال قطري لتأكيد الاختراق، مع تحديد وقف خسارة عند مستوى ٤,٥٦٤ ريال قطري، واستهداف مستوى ٥,٠١٢ ريال قطري.

المصدر: بلومبرغ، قسم البحوث في QNB للخدمات المالية

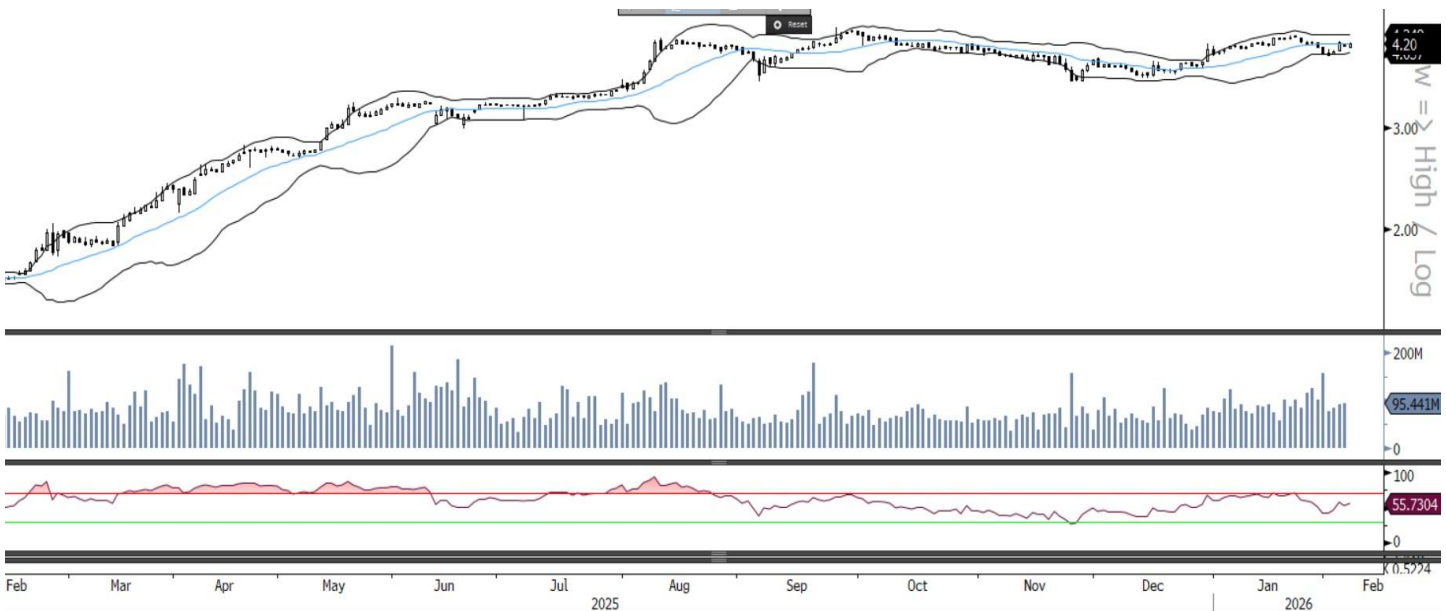
الاسمنت الوطنية - المدى القصير



بعد فترة تماسك خلال الأيام الماضية، قفز السهم صعوداً وأغلق أعلى الحدّ العلوي لنطاقات بولينغر، ما يعكس إشارات فنية إيجابية. كما يُظهر مؤشر القوة النسبية متانة واضحة تدعم هذا الاتجاه. ويمكن للمتداولين المبادرة بفتح مراكز شراء بعد التداول أعلى مستوى ٣,٠٣٠ ريال قطري، مع استهداف مستوى ٣,٠٥٤ ريال قطري، وتحديد وقف خسارة عند مستوى ٢,٩٨١ ريال قطري

المصدر: بلومبرغ، قسم البحوث في QNB للخدمات المالية

مجموعة استثمار القابضة - المدى المتوسط



بعد ارتداده سابقاً من الحدّ السفلي لنطاقات بولينغر، يدخل السهم حالياً في مرحلة تماسك قرب المتوسط الأوسط لنطاقات بولينغر، مع ترجيحات باستئناف التحرك الصاعد. كما يقع مؤشر القوة النسبية ضمن النطاق الإيجابي، ما يدعم هذا السيناريو. ويمكن للمتداولين المبادرة بفتح مراكز شراء بعد التداول أعلى مستوى ٤,٢١٠ ريال قطري، مع استهداف مستوى ٤,٢٣٩ ريال قطري، وتحديد وقف خسارة عند مستوى ٤,١٧١ ريال قطري.

المصدر: بلومبرغ، قسم البحوث في QNB للخدمات المالية

اتصل بنا

سوجاتا ساركار ، CFA, CAIA
رئيس قسم الأبحاث
saugata.sarkar@qnbfs.com.qa

QNB للخدمات المالية الهاتف: ٤٤٧٦ ٦٦٦٦ (+974)
info@qnbfs.com.qa
الدوحة، قطر

فيبينون مأكويريري، CFA
محلل أبحاث رئيسي
phibion.makuwerere@qnbfs.com.qa

شاهان كوشجريان
محلل أبحاث رئيسي
Shahan.keusperian@qnbfs.com
shahan.keushgerian@qnbfs.com.qa
shahan.keushgerian@qnbfs.com.qa

دانا سيف السوايدي
محللة أبحاث
dana.alsowaidi@qnbfs.com.qa

روي توماس
محلل أبحاث رئيسي
roy.thomas.roy.thomas@qnbfs.com.qa

Disclaimer and Copyright Notice: This publication has been prepared by QNB Financial Services Co. W.L.L. ("QNBFS") a wholly-owned subsidiary of Qatar National Bank (Q.P.S.C.). QNBFS is regulated by the Qatar Financial Markets Authority and the Qatar Exchange. Qatar National Bank (Q.P.S.C.) is regulated by the Qatar Central Bank. This publication expresses the views and opinions of QNBFS at a given time only. It is not an offer, promotion or recommendation to buy or sell securities or other investments, nor is it intended to constitute legal, tax, accounting, or financial advice. QNBFS accepts no liability whatsoever for any direct or indirect losses arising from use of this report. Any investment decision should depend on the individual circumstances of the investor and be based on specifically engaged investment advice. We therefore strongly advise potential investors to seek independent professional advice before making any investment decision. Although the information in this report has been obtained from sources that QNBFS believes to be reliable, we have not independently verified such information and it may not be accurate or complete. QNBFS does not make any representations or warranties as to the accuracy and completeness of the information it may contain, and declines any liability in that respect. For reports dealing with Technical Analysis, expressed opinions and/or recommendations may be different or contrary to the opinions/recommendations of QNBFS Fundamental Research as a result of depending solely on the historical technical data (price and volume). QNBFS reserves the right to amend the views and opinions expressed in this publication at any time. It may also express viewpoints or make investment decisions that differ significantly from, or even contradict, the views and opinions included in this report. This report may not be reproduced in whole or in part without permission from QNBFS.

COPYRIGHT: No part of this document may be reproduced without the explicit written permission of QNBFS.