



التقرير الفني اليومي - قطر

١١ ديسمبر 2025



ملخص مؤشر البورصة القطرية

التحليل

ارتفع مؤشر بورصة قطر بنحو ٣٠ نقطة يوم الأربعاء، ليغلق فوق مستوى ١٠,٨٠٠. وقد اخترق خط مؤشر القوة النسبية مستوى ٥٠ للتو. ويظل مستوى ١٠,٥٥٠ دعماً قوياً للمؤشر، فيما تبقى المقاومة المتوقعة قرب مستوى ١٠,٨٥٠.

نسبة التغير	٩ ديسمبر ٢٠٢٥	١٠ ديسمبر ٢٠٢٥
المؤشر	10,777	10,807
القيمة (مليون ريال قطري)	406	290
التداولات	18,004	20,524
أحجام التداول (بالآلاف)	101	82
الأسهم المتداولة	52	52
الأسهم المرتفعة	20	24
الأسهم المتراجعة	26	23
الأسهم الثابتة	6	5

المصدر: مؤشر بورصة قطر

توصيات السوق الأسبوعية

الفترة الزمنية	الاتجاه	المستوى الحالي	السعر المستهدف	مستوى الدعم	مستوى المقاومة
(٧ ديسمبر – ١١ ديسمبر) المدى القصير	↓	10,807.47	10,550	10,550	10,850
(١ ديسمبر – ٣١ ديسمبر) المدى المتوسط	←	10,807.47	10,400	10,380	11,250

توصيات الشركات الأسبوعية

اسم الشركة	السعر الحالي	النظرة	الفترة الزمنية	مستوى الدعم	مستوى المقاومة
قطر لصناعة الألمنيوم	QR1.550	إيجابية	المدى القصير (٧ ديسمبر - ١١ ديسمبر)	QR1.495	QR1.618
بنك الدوحة	QR2.680	إيجابية	المدى المتوسط (١ ديسمبر - ٣١ ديسمبر)	QR2.442	QR2.985

توصيات الشركات اليومية

اسم الشركة	السعر الحالي	النظرة	الفترة الزمنية	مستوى الدعم	مستوى المقاومة
ناقلات	QR4.487	إيجابية	يوم واحد	QR4.461	QR4.522
بروة	QR2.605	إيجابية	يوم واحد	QR2.585	QR2.629
قطر للتأمين	QR1.980	إيجابية	يوم واحد	QR1.963	QR2.001
مصرف قطر الاسلامي	QR24.30	إيجابية	يوم واحد	QR24.12	QR24.55

قائمة الأسهم القريبة من المستويات الفنية

الشركات الأقرب إلى مستوى الدعم				
اسم الشركة	رمز التداول	القيمة السوقية (مليون ريال قطري)	السعر	مستوى الدعم
مصرف قطر الاسلامي	QIBK	56,856.6	24.30	24.22
الكهرباء وماء القطرية	QEWS	16,277.0	14.96	14.89
بنك قطر الدولي الاسلامي	QIIK	16,961.7	11.32	11.29
قطر للتأمين	QATI	6,359.0	1.98	1.97
ناقلات	QGTS	24,694.1	4.49	4.48

الشركات الأقرب إلى مستويات المقاومة				
اسم الشركة	رمز التداول	القيمة السوقية (مليون ريال قطري)	السعر	مستوى المقاومة
مجموعة اسثمار القابضة	IGRD	14,056.1	3.70	3.72
الخليج الدولية للخدمات	GISS	4,903.0	2.61	2.62
مصرف الريان	MARK	20,432.9	2.20	2.25
ازدان	ERES	29,298.0	1.11	1.11
مسيعد للبتر وكيموايات القابضة	MPHC	14,530.2	1.15	1.18

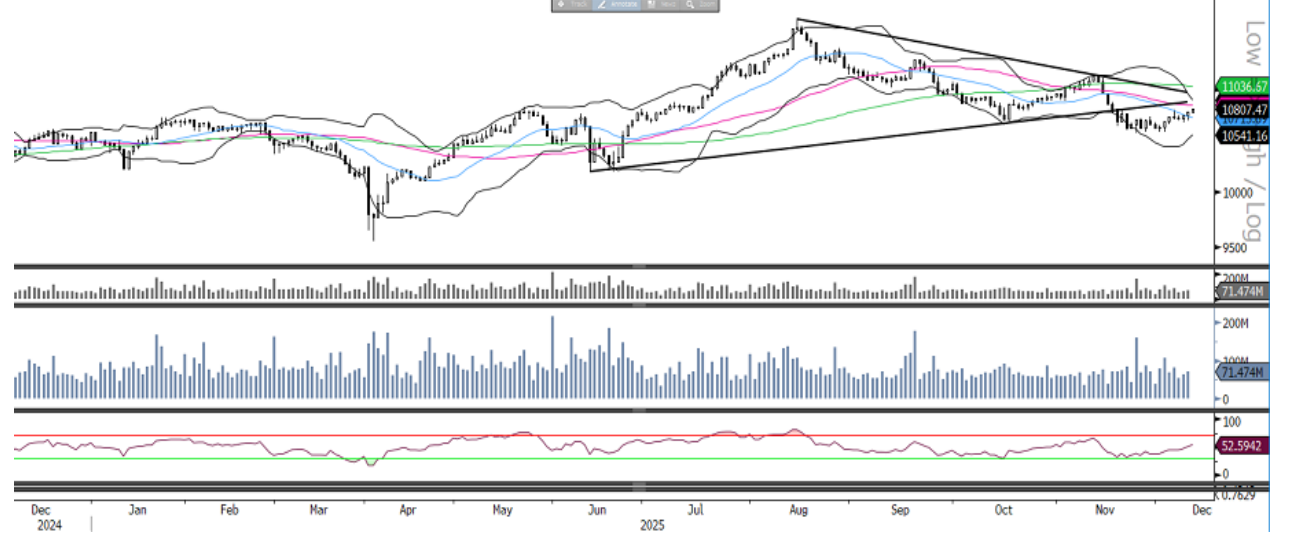
الشركات ذات مؤشر القوة النسبية أدنى من ٣٠ (بيع مفرط)				
اسم الشركة	رمز التداول	القيمة السوقية (مليون ريال قطري)	السعر	مؤشر القوة النسبية
قطر وعمان للاستثمار	QOIS	168.0	0.53	15.85
ودام الغذائية	WDAM	254.8	1.37	16.73
الخليج الدولية للخدمات	GISS	4,903.0	2.61	20.34
مجمع شركات المناعي	MCCS	2,061.2	4.49	22.94
مسيعد للبتر وكيموايات القابضة	MPHC	14,530.2	1.15	28.52

الشركات ذات مؤشر القوة النسبية أعلى من ٧٠ (شراء مفرط)				
اسم الشركة	رمز التداول	القيمة السوقية (مليون ريال قطري)	السعر	مؤشر القوة النسبية
بنك الدوحة	DHBK	8,484.0	2.75	66.58
أعمال	AHCS	5,250.5	0.83	65.49
الاسلامية القطرية للتأمين	QISI	1,335.7	8.89	60.78
البنك الاهلي	ABQK	9,441.4	3.74	59.50
بنك دخان	DUBK	18,433.1	3.53	57.76

مؤشر بورصة قطر – الرسوم البيانية الفنية

التحليل اليومي

ارتدّ مؤشر بورصة قطر صعوداً لثلاث جلسات متتالية، مواصلاً تعافيه. وقد تراجع المؤشر بشكل طفيف دون متوسط ٢٠٠ يوم الواقع حالياً قرب ١٠,٧٧٠، لكنه تعافى وتمكّن من الإغلاق فوقه، في إشارة إلى إمكانية استمرار الارتداد. وفي الوقت نفسه، يمكن للمؤشر استهداف متوسط ٥٠ يوم الواقع حالياً قرب ١٠,٨٤٠، شرط حفاظه على دعمه عند متوسط ٢٠٠ يوم. أمّا في حال تراجعته دون مستوى ١٠,٧٧٠، فقد يشهد هبوطاً لاختبار مستوى ١٠,٧٤٠.



المصدر: بلومبرغ، قسم البحوث في QNB للخدمات المالية

التحليل الأسبوعي

فشل المؤشر في الإغلاق فوق متوسطه المتحرك لـ ٥٠ أسبوعاً، المتمركز حالياً قرب ١٠,٧٣٠، للمرة الثانية على التوالي، ما يشير إلى استمرار ضغوط التصحيح. وفي المقابل، نجح المؤشر مرة أخرى في الدفاع عن دعمه الفوري قرب ١٠,٥٥٠ وارتد منه. إلا أن استعادة مستوى متوسط ٥٠ أسبوعاً تبقى ضرورية لاستقطاب اهتمام شرائي إضافي واستهداف متوسط ٢٠٠ أسبوع المتواجد حالياً قرب ١٠,٩٧٥. وفي حال عدم تحقق ذلك، قد يبقى المؤشر ضمن نطاق تداول ضيق، مع إمكانية اختبار مستوى ١٠,٤٤٠.



المصدر: بلومبرغ، قسم البحوث في QNB للخدمات المالية

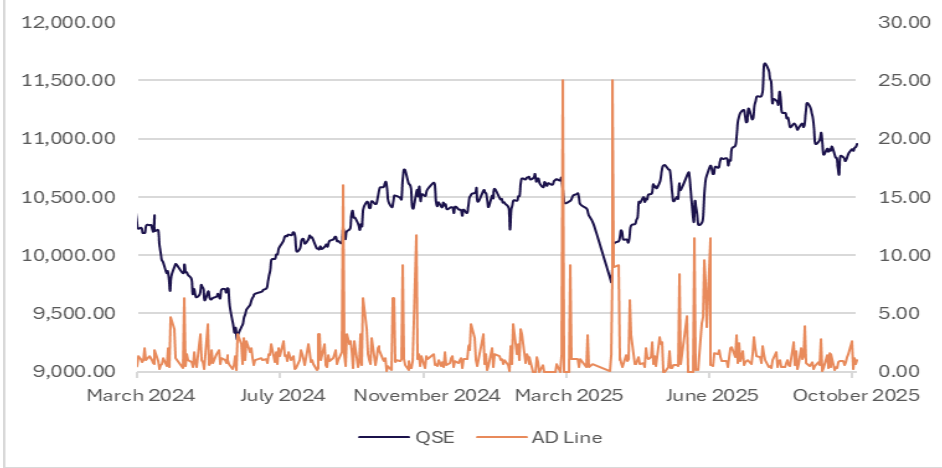
التحليل الشهري

تراجع مؤشر قطر للشهر الرابع على التوالي نتيجة عمليات جني الأرباح. وفشل المؤشر في تحقيق أي تقدّم فوق متوسط ٥٠ شهر الواقع حالياً قرب ١١,٠٢٠، ليعود للانخفاض. وفي الوقت نفسه، يتداول المؤشر حالياً قرب دعم منتصف البولنجر الواقع حول ١٠,٤٨٠. وأي ضعف مستمر دون هذا المستوى قد يدفع المؤشر لمزيد من الهبوط لاختبار متوسط ١٠٠ شهر قرب ١٠,٤٠٠. أما على الجانب الآخر، فيحتاج المؤشر إلى استعادة متوسط ٥٠ شهر لجذب اهتمام المشترين.

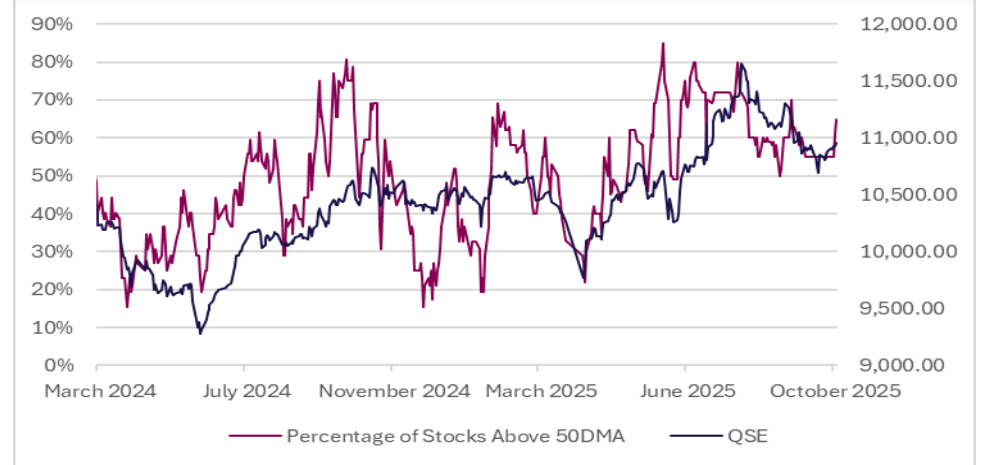


المصدر: بلومبرغ، قسم البحوث في QNB للخدمات المالية

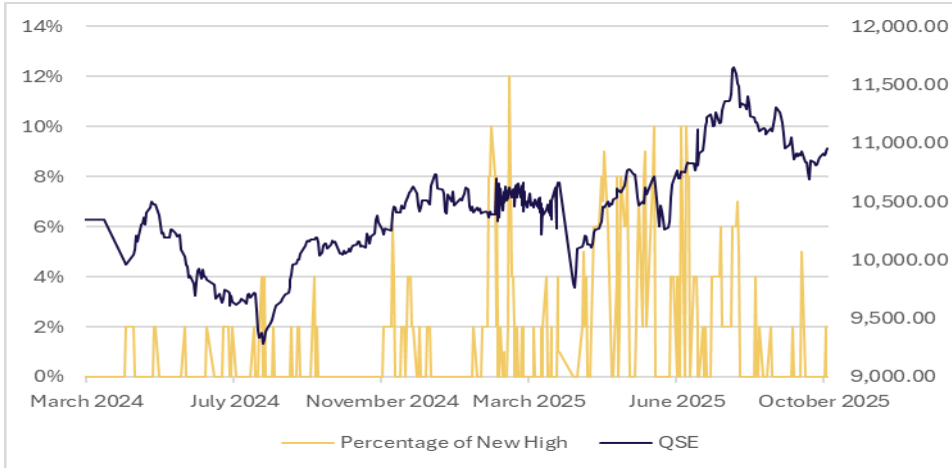
خط التقدم/التراجع



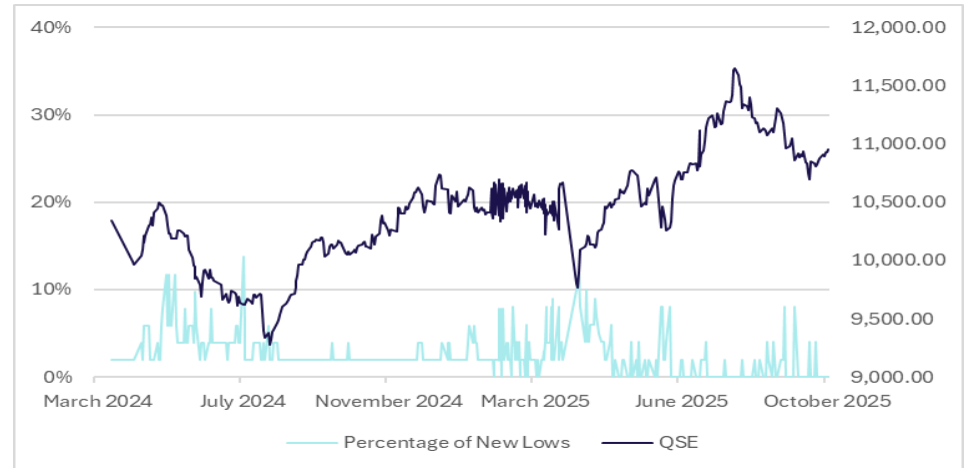
نسبة الأسهم فوق المتوسط المتحرك لـ ٥٠ يوم



نسبة الأسهم التي حققت أعلى مستوياتها إلى إجمالي السوق



نسبة الأسهم التي حققت أدنى مستوياتها إلى إجمالي السوق



توصيات الشركات اليومية

ناقلات



على الرسم البياني اليومي، وبعد مرحلة تصحيح شهدتها السهم خلال الأيام الماضية، بدأ يُظهر بوادر انعكاس، حيث كَوّن أمس شمعة ماروبوزو صعودية، ما يشير إلى احتمال حدوث ارتداد. ويتحرّك خطّ مؤشر القوة النسبية صعوداً. يمكن للمتداولين شراء السهم فوق مستوى ٤,٤٩٢ ريال لالتقاط الزخم، مع وضع إيقاف الخسارة عند ٤,٤٦١ ريال، واستهداف مستوى ٤,٥٢٢ ريال.

المصدر: بلومبرغ، قسم البحوث في QNB للخدمات المالية

بروة



على الرسم البياني اليومي، يتحرك السهم داخل قناة مائلة خلال الأيام الماضية، إلا أنه أغلق أمس فوق الحد الأوسط من مؤشر بولنجر مع شمعة صعودية، ما يشير إلى بوادر ارتداد صاعد. ويقع خطّ مؤشر القوة النسبية في المنطقة الإيجابية. يمكن للمتداولين شراء السهم فوق مستوى ٢,٦١٧ ريال للتأكيد، مع استهداف ٢,٦٢٩ ريال، ووضع إيقاف الخسارة عند ٢,٥٨٥ ريال.

المصدر: بلومبرغ، قسم البحوث في QNB للخدمات المالية

توصيات الشركات الأسبوعية

قطر لصناعة الألمنيوم



على الرسوم الأسبوعية، نُجَدِّد توصيتنا بالشراء على سهم قطر لصناعة الألمنيوم هذا الأسبوع، بعدما نجح في مواصلة الصعود والإغلاق بشكل أقوى فوق متوسطه المتحرك لـ ٢٠ أسبوع، وذلك بعد إعادة اختباره الأسبوع الماضي، ما يعكس قوة واضحة في الأداء. كما أن السهم كَوَّن قاعدة بعد حركة تصحيحية خلال الأسابيع الماضية، ويبدو جاهزاً لمزيد من الصعود، مع تداوله حالياً فوق جميع متوسطاته المتحركة، بما يشير إلى استمرار الزخم الإيجابي. مؤشر القوة النسبية الأسبوعي يتحرك في المنطقة الإيجابية. يمكن للمتداولين الإبقاء على مراكز الشراء عند السعر الحالي، مع إضافة مراكز جديدة فوق مستوى ١,٥٦٢ ريال، وتحديد وقف الخسارة الجديد عند ١,٤٩٥ ريال، ورفع الهدف إلى ١,٦١٨ ريال.

المصدر: بلومبرغ، قسم البحوث في QNB للخدمات المالية

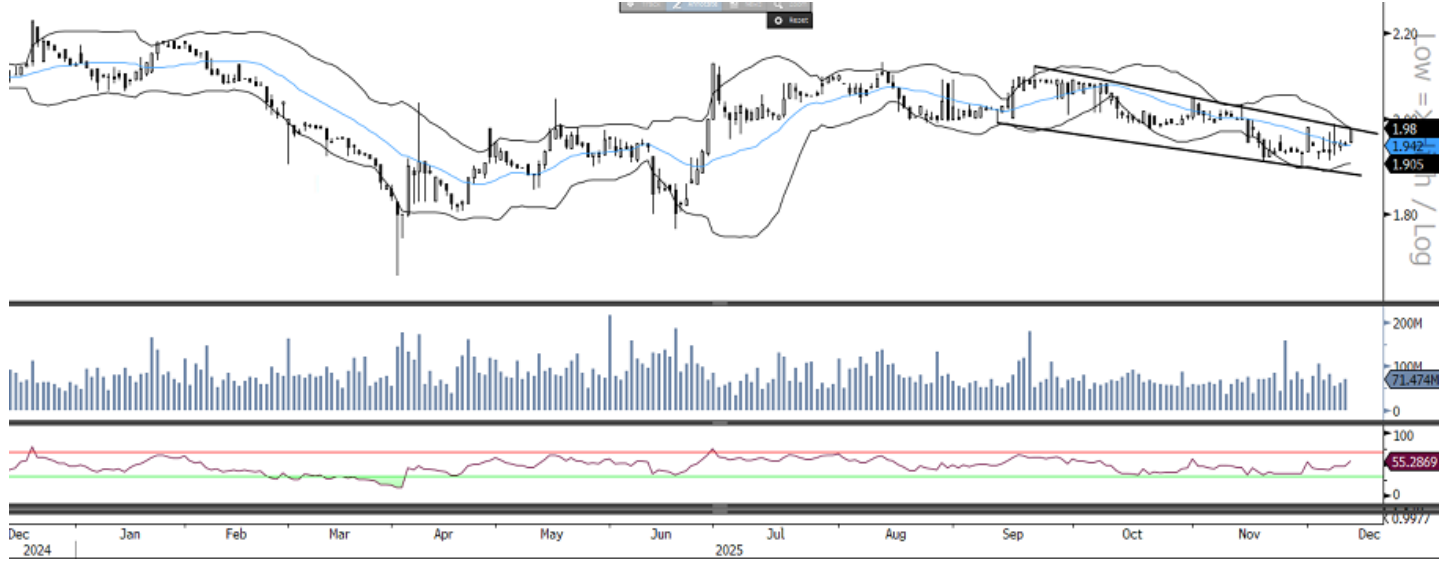
بنك الدوحة



على الرسوم البيانية الشهرية، يتماسك السهم خلال الشهرين الماضيين، لكنه شكّل شمعة صاعدة ويبدو في طريقه للخروج من نطاق التماسك، مما يشير إلى احتمال بدء موجة صعودية. كما يتداول السهم بشكل مريح فوق متوسط ٥٠ شهر و ١٠٠ شهر، وهو ما يعزز استمرار الاتجاه الصاعد. ويقع خط مؤشر القوة النسبية في المنطقة الإيجابية ويظهر قوة. يمكن للمستثمرين النظر في شراء السهم فوق مستوى ٢,٧٢٥ ريال لاكتساب الزخم، مع وضع وقف خسارة عند ٢,٤٤٢ ريال، واستهداف مستوى ٢,٩٨٥ ريال.

المصدر: بلومبرغ، قسم البحوث في QNB للخدمات المالية

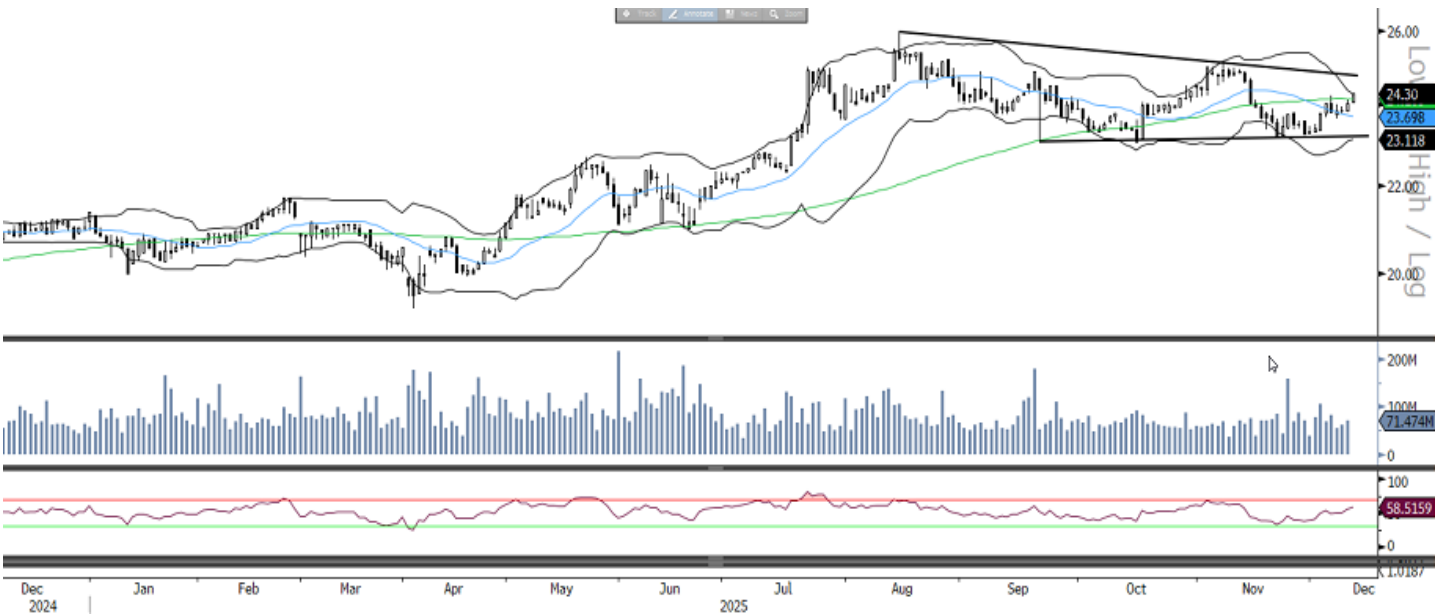
قطر للتأمين - المدى القصير



على الرسم البياني اليومي، بقي السهم عالقاً ضمن نطاق القناة خلال الأيام الماضية، إلا أنه أغلق أمس قرب الحد العلوي من مؤشر بولنجر مع شمعة صعودية قريبة من خط الاتجاه العلوي للقناة، ما يشير إلى إمكانية حدوث اختراق صاعد. ويقع خط مؤشر القوة النسبية في المنطقة الإيجابية. يمكن للمتداولين شراء السهم فوق مستوى ١,٩٨٨ ريال للتأكيد، مع استهداف ٢,٠٠١ ريال، ووضع إيقاف الخسارة عند ١,٩٦٣ ريال.

المصدر: بلومبرغ، قسم البحوث في QNB للخدمات المالية

مصرف قطر الاسلامي - المدى المتوسط



على الرسم البياني اليومي، واصل السهم تحركه الصاعد وتمكّن من اختراق متوسط ١٠٠ يوم بعد عدة جلسات، كما أغلق فوق الحد العلوي من مؤشر بولنجر، ما يشير إلى أن السهم لا يزال يمتلك زخماً كافياً لمواصلة الصعود. ويظهر خط مؤشر القوة النسبية قوة في الاتجاه. يمكن للمتداولين الإبقاء على مراكز الشراء بالسعر الحالي، مع إمكانية إضافة مراكز جديدة فوق مستوى ٢٤,٤٠ ريال، واعتماد مستوى إيقاف خسارة جديد عند ٢٤,١٢ ريال، واستهداف مستوى معذل عند ٢٤,٥٥ ريال.

المصدر: بلومبرغ، قسم البحوث في QNB للخدمات المالية

اتصل بنا

سوجاتا ساركار ، CFA, CAIA
رئيس قسم الأبحاث
saugata.sarkar@qnbfs.com.qa

QNB للخدمات المالية الهاتف: ٤٤٧٦ ٦٦٦٦ (+974)
info@qnbfs.com.qa
الدوحة، قطر

فيبين ماكويريري، CFA
محلل أبحاث رئيسي
phibion.makuwerere@qnbfs.com.qa

شاهان كوشجريان
محلل أبحاث رئيسي
Shahan.keusperian@qnbfs.com
shahan.keushgerian@qnbfs.com.qa
shahan.keushgerian@qnbfs.com.qa

دانا سيف السوايدي
محللة أبحاث
dana.alsowaidi@qnbfs.com.qa

روي توماس
محلل أبحاث رئيسي
roy.thomas roy.thomas@qnbfs.com.qa

Disclaimer and Copyright Notice: This publication has been prepared by QNB Financial Services Co. W.L.L. ("QNBFS") a wholly-owned subsidiary of Qatar National Bank (Q.P.S.C.). QNBFS is regulated by the Qatar Financial Markets Authority and the Qatar Exchange. Qatar National Bank (Q.P.S.C.) is regulated by the Qatar Central Bank. This publication expresses the views and opinions of QNBFS at a given time only. It is not an offer, promotion or recommendation to buy or sell securities or other investments, nor is it intended to constitute legal, tax, accounting, or financial advice. QNBFS accepts no liability whatsoever for any direct or indirect losses arising from use of this report. Any investment decision should depend on the individual circumstances of the investor and be based on specifically engaged investment advice. We therefore strongly advise potential investors to seek independent professional advice before making any investment decision. Although the information in this report has been obtained from sources that QNBFS believes to be reliable, we have not independently verified such information and it may not be accurate or complete. QNBFS does not make any representations or warranties as to the accuracy and completeness of the information it may contain, and declines any liability in that respect. For reports dealing with Technical Analysis, expressed opinions and/or recommendations may be different or contrary to the opinions/recommendations of QNBFS Fundamental Research as a result of depending solely on the historical technical data (price and volume). QNBFS reserves the right to amend the views and opinions expressed in this publication at any time. It may also express viewpoints or make investment decisions that differ significantly from, or even contradict, the views and opinions included in this report. This report may not be reproduced in whole or in part without permission from QNBFS.

COPYRIGHT: No part of this document may be reproduced without the explicit written permission of QNBFS.