



التقرير الفني اليومي - قطر

11 مارس 2025



ملخص مؤشر البورصة القطرية

التحليل

واصل مؤشر بورصة قطر صعوده في الأيام الأخيرة، مقترباً من النطاق الأوسط لبولينجر عند ١٠,٥٧٠. ومع ذلك، يحتاج المؤشر إلى الاستقرار والإغلاق فوق هذا المستوى لتعزيز الزخم الصعودي وفتح المجال أمام مزيد من الارتفاع.

نسبة التغير	٩ مارس ٢٠٢٥	١٠ مارس ٢٠٢٥
0.06%	10,525	10,531
20.74%	323	390
70.30%	8,951	15,244
-7.63%	131	121
3.92%	51	53
-33.33%	24	16
34.78%	23	31
50.00%	4	6

المصدر: مؤشر بورصة قطر

توصيات السوق الأسبوعية

الفترة الزمنية	الاتجاه	المستوى الحالي	السعر المستهدف	مستوى الدعم	مستوى المقاومة
(09 مارس – 13 مارس) المدى القصير	↓	10,531.81	10,800	10,390	10,830
(05 مارس – 01 أبريل) المدى المتوسط	↑	10,531.81	11,000	10,150	11,130

توصيات الشركات الأسبوعية

اسم الشركة	السعر الحالي	النظرة	الفترة الزمنية	مستوى الدعم	مستوى المقاومة
شركة ناقلات	QR4.671	إيجابية	المدى القصير (09 مارس - 13 مارس)	QR4.569	QR4.792
شركة بروة العقارية	QR2.889	إيجابية	المدى المتوسط (27 فبراير - 27 مارس)	QR2.854	QR2.925

توصيات الشركات اليومية

اسم الشركة	السعر الحالي	النظرة	الفترة الزمنية	مستوى الدعم	مستوى المقاومة
ناقلات	QR4.700	إيجابية	يوم واحد	QR4.669	QR4.737
شركة بروة العقارية	QR2.907	إيجابية	يوم واحد	QR2.879	QR2.926
شركة المحار القابضة	QR2.395	إيجابية	يوم واحد	QR2.381	QR2.414
الشركة الوطنية للإجارة القابضة	QR0.739	إيجابية	يوم واحد	QR0.728	QR0.751

قائمة الأسهم القريبة من المستويات الفنية

الشركات الأقرب إلى مستوى الدعم				
اسم الشركة	رمز التداول	القيمة السوقية (مليون ريال قطري)	السعر	مستوى الدعم
ناقلات	QGTS	25,647.9	4.70	4.70
شركة بروة العقارية	BRES	11,244.2	2.91	2.90
بنك الدوحة	DHBK	6,166.0	2.00	2.00
بنك قطر الإسلامي	QIBK	49,614.8	21.00	21.00
شركة الكهرباء والماء القطرية	QEWS	16,717.7	15.19	15.15

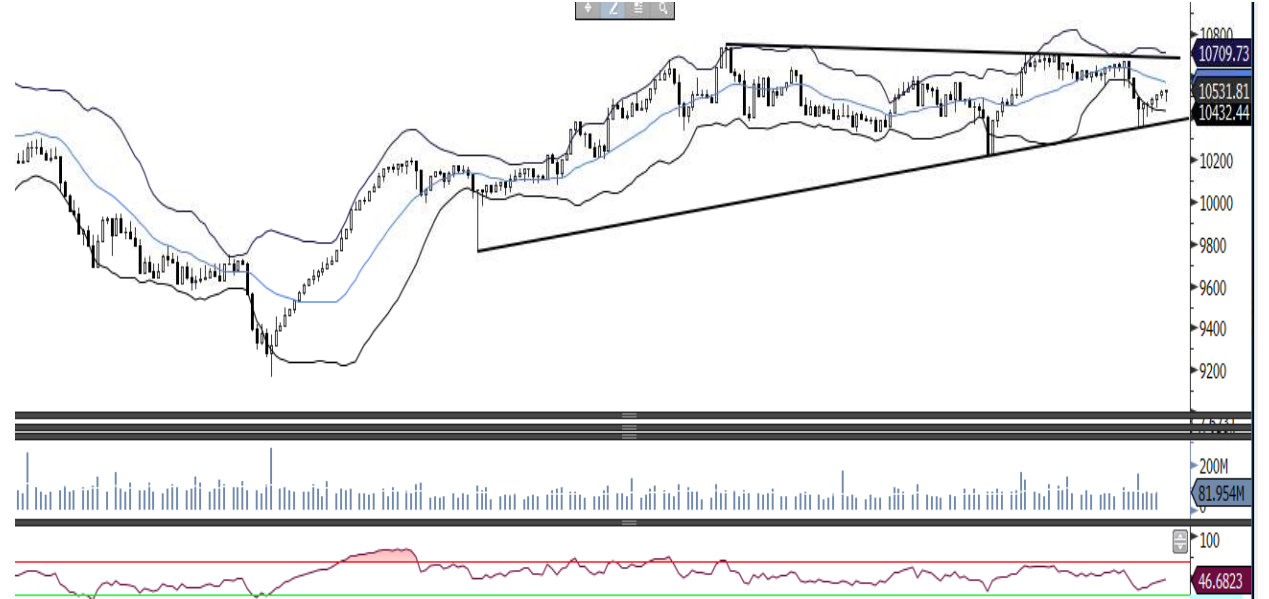
الشركات الأقرب إلى مستويات المقاومة				
اسم الشركة	رمز التداول	القيمة السوقية (مليون ريال قطري)	السعر	مستوى المقاومة
مصرف الريان	MARK	21,563.7	2.31	2.31
شركة الملاحة القطرية	QNNS	12,155.3	10.62	10.62
مجموعة إزدان القابضة	ERES	26,229.6	0.98	0.98
شركة قطر للتأمين	QATI	6,466.0	1.98	1.98
بلدنا	BLDN	2,362.9	1.18	1.20

الشركات ذات مؤشر القوة النسبية أدنى من ٣٠ (بيع مفرط)				
اسم الشركة	رمز التداول	القيمة السوقية (مليون ريال قطري)	السعر	مؤشر القوة النسبية
شركة قطر الوطنية لصناعة الأسمنت	QNCD	2,310.6	3.53	21.73
مصرف الريان	MARK	21,563.7	2.31	22.67
مجموعة الرعاية الطبية	MCGS	1,203.0	4.28	26.96
مجموعة مقدم القابضة	MKDM	460.8	3.40	28.67
شركة قطر للتأمين	QATI	6,466.0	1.98	29.47

الشركات ذات مؤشر القوة النسبية أعلى من ٧٠ (شراء مفرط)				
اسم الشركة	رمز التداول	القيمة السوقية (مليون ريال قطري)	السعر	مؤشر القوة النسبية
الخليج للتأمين التكافلي	AKHI	643.0	2.52	67.35
مجموعة المستثمرين القطريين	QIGD	2,088.4	1.67	66.53
شركة مجموعة المناعي	MCCS	1,767.5	3.87	64.10
استثمار القابضة	IGRD	7,123.7	2.09	63.70
الشركة القطرية للصناعات التحويلية	QIMD	1,247.2	2.49	60.05

مؤشر بورصة قطر – الرسوم البيانية الفنية

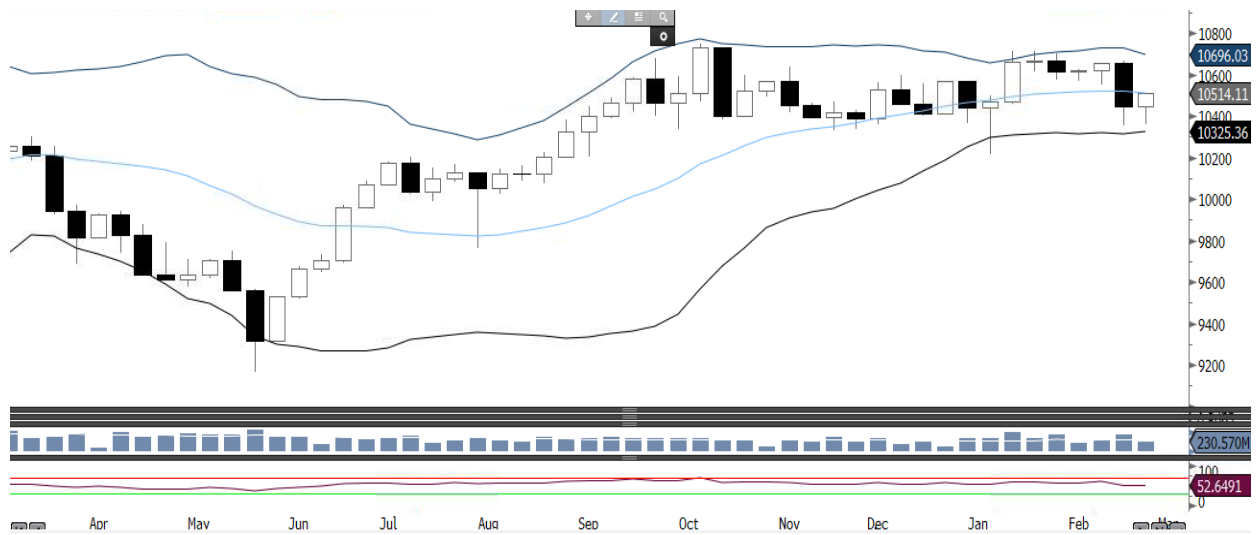
التحليل اليومي



المصدر: بلومبرغ، قسم البحوث في QNB للخدمات المالية

واصل المؤشر ارتفاعه خلال الأيام القليلة الماضية ضمن نمط المثلث الصاعد. ومع ذلك، يحتاج إلى اختراق النطاق الأوسط لبولينجر عند ١٠,٥٧٠ والثبات فوقه لضمان استمرار مساره الصعودي.

التحليل الأسبوعي



المصدر: بلومبرغ، قسم البحوث في QNB للخدمات المالية

تمكن المؤشر من الارتداد بالقرب من مستوى ١٠,٣٥٠ المنخفض وشكل شمعة سعودية داخلية. علاوة على ذلك، أغلق المؤشر فوق النطاق الأوسط لمؤشر بولينجر، مما يشير إلى احتمالية استمرار الارتفاع. كما أن خط مؤشر القوة النسبية يتجاوز مستوى ٥٠، مما يعزز هذا التوجه الصعودي.

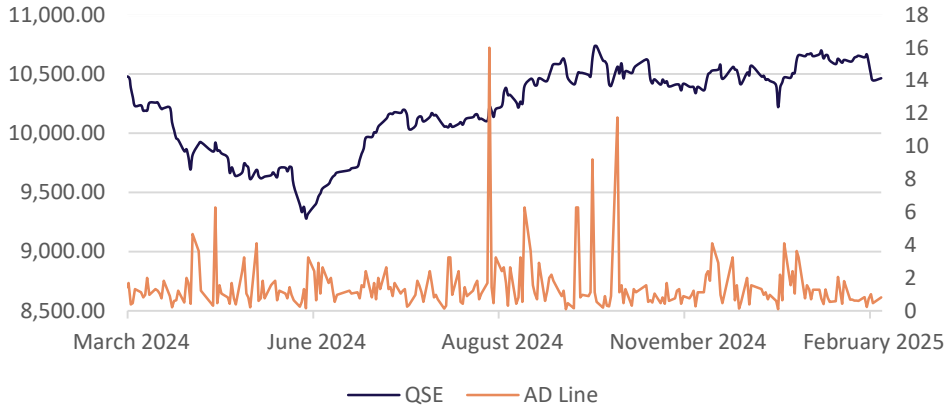
التحليل الشهري



المصدر: بلومبرغ، قسم البحوث في QNB للخدمات المالية

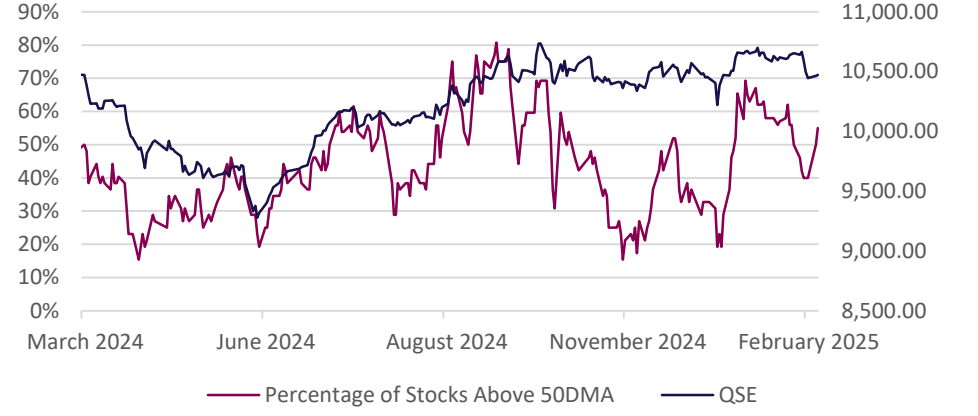
سجل مؤشر بورصة قطر شمعة هابطة في فبراير، لكنه تمكن من الإغلاق فوق منتصف نطاق بولينجر، مما حافظ على الزخم الإيجابي نسبياً. ومع ذلك، يُظهر مؤشر القوة النسبية نوعاً من الاستقرار، مما يعكس إشارات حيادية.

خط التقدم/التراجع



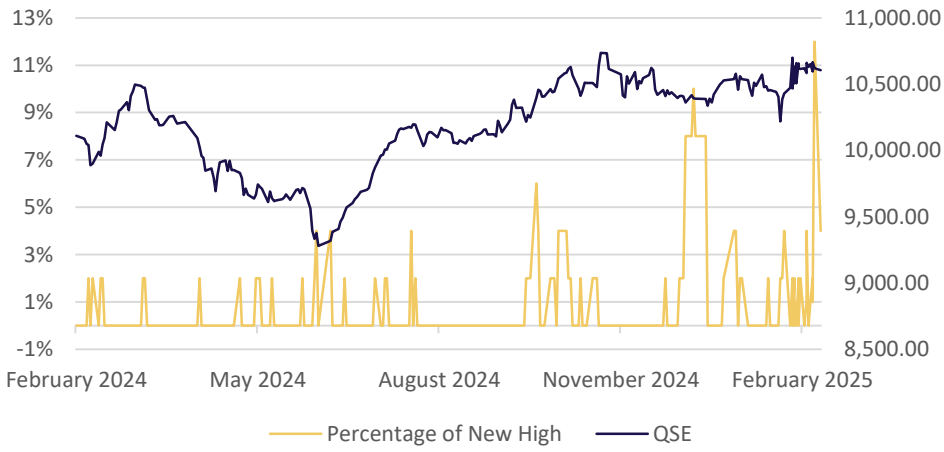
المصدر: بلومبرغ، قسم البحوث في QNB للخدمات المالية

نسبة الأسهم فوق المتوسط المتحرك لـ ٥٠ يوم



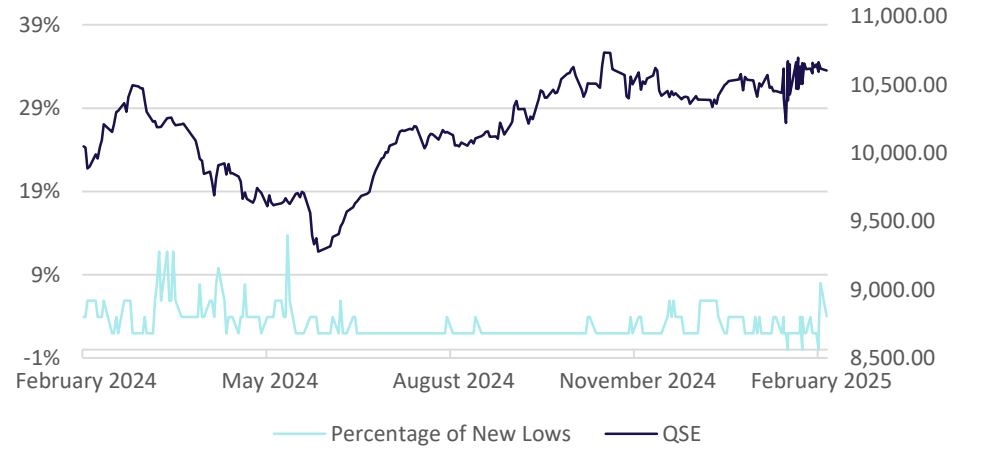
المصدر: بلومبرغ، قسم البحوث في QNB للخدمات المالية

نسبة الأسهم التي حققت أعلى مستوياتها إلى إجمالي السوق



المصدر: بلومبرغ، قسم البحوث في QNB للخدمات المالية

نسبة الأسهم التي حققت أدنى مستوياتها إلى إجمالي السوق



المصدر: بلومبرغ، قسم البحوث في QNB للخدمات المالية

توصيات الشركات اليومية

نقالات



على الرسوم البيانية اليومية، يظهر السهم قوة ملحوظة حيث أغلق فوق الحد العلوي لبولينجر باند مشكلاً شمعة صعودية، مما يشير إلى استمرار الزخم الإيجابي. لا يزال مؤشر القوة النسبية في منطقة الشراء. يمكن للمتداولين الشراء عند المستوى الحالي أو عند التراجعات، مع تحديد وقف خسارة عند ٤,٦٦٩ ريال قطري، وسعر مستهدف عند ٤,٧٣٧ ريال قطري.

المصدر: بلومبرغ، قسم البحوث في QNB للخدمات المالية

شركة بروة العقارية



على الرسم البياني اليومي، ارتد السهم صعوداً بعد اختبار النطاق الأوسط لبولينجر، مشكلاً شمعة ماروبوزو صعودية، مما يعكس إشارة إيجابية. لا يزال مؤشر القوة النسبية في المنطقة الصعودية. يمكن للمتداولين الشراء عند المستويات الحالية أو عند التراجعات، مع تحديد وقف خسارة عند ٢,٨٧٩ ريال قطري، وسعر مستهدف عند ٢,٩٢٦ ريال قطري.

المصدر: بلومبرغ، قسم البحوث في QNB للخدمات المالية

توصيات الشركات الأسبوعية

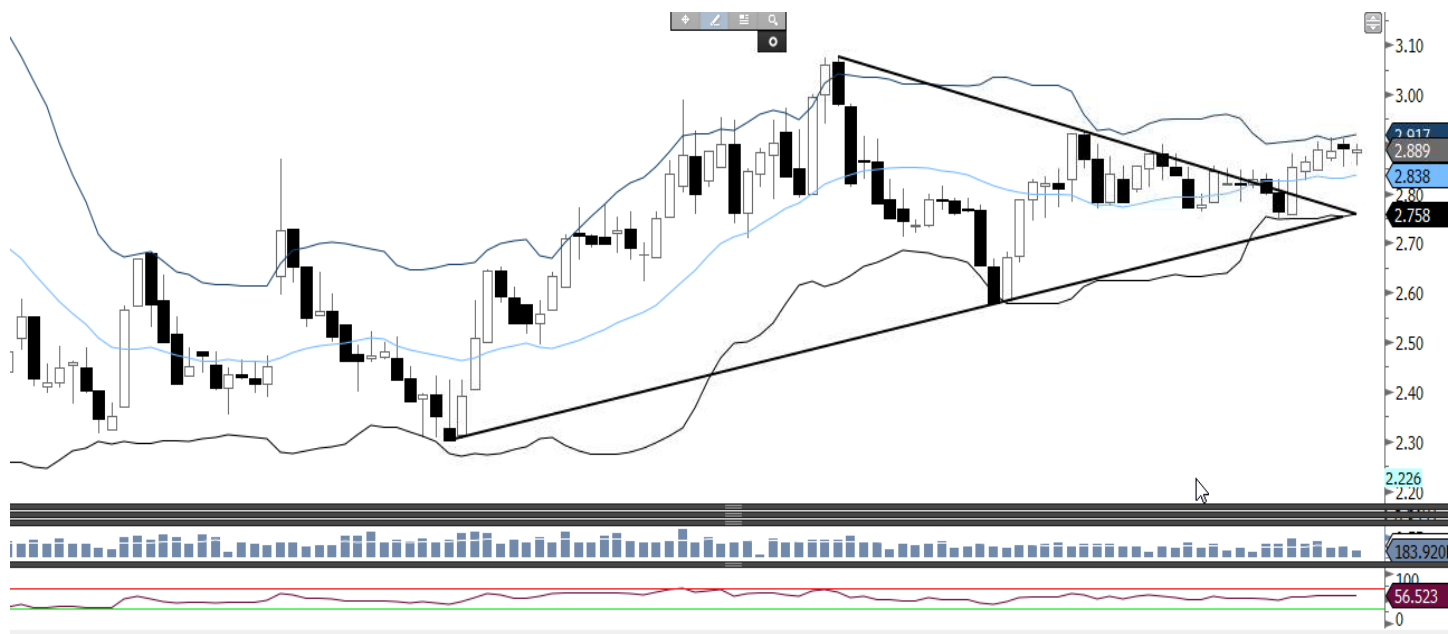
شركة ناقلات



على الرسوم البيانية الأسبوعية، اخترق السهم الحد العلوي لمؤشر بولنجر باند بعد فترة من التماسك استمرت لعدة أسابيع، مما يشير إلى احتمالية استمرار الزخم الصعودي. لا يزال خط مؤشر القوة النسبية في منطقة الشراء، مما يعزز هذا الاتجاه. يمكن للمتداولين شراء السهم عند المستويات الحالية أو عند التراجعات، مع تحديد وقف خسارة عند ٤,٥٦٩ ريال قطري وسعر مستهدف عند ٤,٧٩٢ ريال قطري.

المصدر: بلومبرغ، قسم البحوث في QNB للخدمات المالية

شركة بروة العقارية



واصل السهم ارتفاعه منذ اختراقه لمستوى المقاومة على خط الاتجاه الصاعد، مما يعزز الزخم الإيجابي. لا يزال مؤشر القوة النسبية في المنطقة الإيجابية، مما يدعم استمرار الاتجاه الصاعد. يمكن للمتداولين شراء السهم عند المستويات الحالية أو عند التراجعات، مع تحديد وقف خسارة عند ٢,٨٥٤ ريال قطري وسعر مستهدف عند ٢,٩٢٥ ريال قطري.

المصدر: بلومبرغ، قسم البحوث في QNB للخدمات المالية

شركة المحار القابضة - المدى القصير



بعد تصحيح طفيف خلال الأيام الماضية، تمكن السهم من الإغلاق فوق النطاق الأوسط ليولينجر بعد عدة جلسات، مما يشير إلى إشارة صعودية. كما أن مؤشر القوة النسبية يرتد صعوداً، مما يعزز الاتجاه الإيجابي. يمكن للمتداولين الشراء عند السعر الحالي أو عند التراجعات، مع تحديد وقف خسارة عند ٢,٣٨١ ريال قطري، وسعر مستهدف عند ٢,٤١٤ ريال قطري.

المصدر: بلومبرغ، قسم البحوث في QNB للخدمات المالية

الوطنية للإجارة القابضة - المدى المتوسط



على الرسم البياني اليومي، واصل السهم ارتفاعه أمس، مقترباً من اختبار النطاق الأوسط ليولينجر، مما يعزز التوقعات بمواصلة الزخم الصعودي. كما أن مؤشر القوة النسبية يتحرك لأعلى، مما يدعم الاتجاه الإيجابي. يمكن للمتداولين الاحتفاظ بمراكز الشراء أو إضافة مراكز جديدة عند التراجعات، مع تحديد وقف خسارة عند ٠,٧٢٨ ريال قطري، وسعر مستهدف مُعدل عند ٠,٧٥١ ريال قطري.

المصدر: بلومبرغ، قسم البحوث في QNB للخدمات المالية

اتصل بنا

سوجاتا ساركار ، CFA, CAIA
رئيس قسم الأبحاث
saugata.sarkar@qnbfs.com.qa

QNB للخدمات المالية الهاتف: ٦٦٦٦ ٤٤٧٦ (+974)
info@qnbfs.com.qa
الدوحة، قطر

فيبيون ماكويريري ، CFA
محلل أبحاث رئيسي
phibion.makuwerere@qnbfs.com.qa

شاهان كوشجريان
محلل أبحاث رئيسي
Shahan.keushgerian@qnbfs.com
shahan.keushgerian@qnbfs.com.qa
shahan.keushgerian@qnbfs.com.qa

دانا سيف السوايدي
محللة أبحاث
dana.alsowaidi@qnbfs.com.qa

روي توماس
محلل أبحاث رئيسي
roy.thomas.roy.thomas@qnbfs.com.qa

Disclaimer and Copyright Notice: This publication has been prepared by QNB Financial Services Co. W.L.L. ("QNBFS") a wholly-owned subsidiary of Qatar National Bank (Q.P.S.C.). QNBFS is regulated by the Qatar Financial Markets Authority and the Qatar Exchange. Qatar National Bank (Q.P.S.C.) is regulated by the Qatar Central Bank. This publication expresses the views and opinions of QNBFS at a given time only. It is not an offer, promotion or recommendation to buy or sell securities or other investments, nor is it intended to constitute legal, tax, accounting, or financial advice. QNBFS accepts no liability whatsoever for any direct or indirect losses arising from use of this report. Any investment decision should depend on the individual circumstances of the investor and be based on specifically engaged investment advice. We therefore strongly advise potential investors to seek independent professional advice before making any investment decision. Although the information in this report has been obtained from sources that QNBFS believes to be reliable, we have not independently verified such information and it may not be accurate or complete. QNBFS does not make any representations or warranties as to the accuracy and completeness of the information it may contain, and declines any liability in that respect. For reports dealing with Technical Analysis, expressed opinions and/or recommendations may be different or contrary to the opinions/recommendations of QNBFS Fundamental Research as a result of depending solely on the historical technical data (price and volume). QNBFS reserves the right to amend the views and opinions expressed in this publication at any time. It may also express viewpoints or make investment decisions that differ significantly from, or even contradict, the views and opinions included in this report. This report may not be reproduced in whole or in part without permission from QNBFS.