



التقرير الفني اليومي - قطر

١٢ فبراير ٢٠٢٦



ملخص مؤشر البورصة القطرية

التحليل

أنهى مؤشر بورصة قطر تداولاته على استقرار نسبي يوم الأربعاء. ولا يزال مؤشر القوة النسبية يُظهر قوة واضحة مع بقائه فوق مستوى ٥٠. ويتمركز الدعم الرئيسي للمؤشر حالياً قرب مستوى ١١,١٥٠ نقطة، فيما تتوقع المقاومة عند مستوى ١١,٧٥٠ نقطة.

نسبة التغير	٩ فبراير ٢٠٢٦	١١ فبراير ٢٠٢٦
المؤشر	11,502	11,503
القيمة (مليون ريال قطري)	532	478
التداولات	47,515	43,212
أحجام التداول (بالآلاف)	190	169
الأسهم المتداولة	54	54
الأسهم المرتفعة	35	35
الأسهم المتراجعة	15	14
الأسهم الثابتة	4	5

المصدر: مؤشر بورصة قطر

توصيات السوق الأسبوعية

الفترة الزمنية	الاتجاه	المستوى الحالي	السعر المستهدف	مستوى الدعم	مستوى المقاومة
(٨ فبراير - ١٢ فبراير) المدى القصير	↑	11,502.99	11,700	11,150	11,750
(١ فبراير - ٢٦ فبراير) المدى المتوسط	↑	11,502.99	11,900	10,750	12,000

توصيات الشركات الأسبوعية

اسم الشركة	السعر الحالي	النظرة	الفترة الزمنية	مستوى الدعم	مستوى المقاومة
ناقلات	QR4.900	إيجابية	المدى القصير (٨ فبراير - ١٢ فبراير)	QR4.768	QR5.090
البنك التجاري	QR4.750	إيجابية	المدى المتوسط (١ فبراير - ٢٦ فبراير)	QR4.564	QR5.012

توصيات الشركات اليومية

اسم الشركة	السعر الحالي	النظرة	الفترة الزمنية	مستوى الدعم	مستوى المقاومة
مزايا	QR0.605	إيجابية	يوم واحد	QR0.599	QR0.614
الميره للمواد الاستهلاكية	QR14.99	إيجابية	يوم واحد	QR14.90	QR15.13
الخليج الدولية للخدمات	QR2.607	إيجابية	يوم واحد	QR2.588	QR2.634
السلام العالمية	QR0.820	إيجابية	يوم واحد	QR0.814	QR0.828

قائمة الأسهم القريبة من المستويات الفنية 1

الشركات الأقرب إلى مستويات المقاومة					الشركات الأقرب إلى مستوى الدعم				
اسم الشركة	رمز التداول	القيمة السوقية (مليون ريال قطري)	السعر	مستوى المقاومة	اسم الشركة	رمز التداول	القيمة السوقية (مليون ريال قطري)	السعر	مستوى الدعم
صناعات قطر	IQCD	77,319.0	12.78	12.80	ازدان	ERES	26,896.3	1.01	1.00
البنك التجاري	CBQK	19,621.1	4.85	4.88	مسيعد للبتروكيماويات القابضة	MPHC	13,404.9	1.07	1.04
مسيعد للبتروكيماويات القابضة	MPHC	13,404.9	1.07	1.07	قطر للتأمين	QATI	7,567.6	2.32	2.30
قطر لصناعة الألمنيوم	QAMC	9,932.6	1.78	1.81	قطر لصناعة الألمنيوم	QAMC	9,932.6	1.78	1.75
ازدان	ERES	26,896.3	1.01	1.02	مصرف الريان	MARK	21,901.5	2.36	2.33

الشركات ذات مؤشر القوة النسبية أعلى من ٧٠ (شراء مفراط)					الشركات ذات مؤشر القوة النسبية أدنى من ٣٠ (بيع مفراط)				
اسم الشركة	رمز التداول	القيمة السوقية (مليون ريال قطري)	السعر	مؤشر القوة النسبية	اسم الشركة	رمز التداول	القيمة السوقية (مليون ريال قطري)	السعر	مؤشر القوة النسبية
مقدام	MKDM	479.2	3.00	78.60	دلالة للوساطة والاستثمار القابضة	DBIS	178.4	0.94	36.09
السلام العالمية	SIIS	937.4	0.82	71.16	ازدان	ERES	26,896.3	1.01	36.24
الدوحة للتأمين	DOHI	1,399.5	2.80	71.00	القطرية العامة للتأمين واعدة التأمين	QGRI	1,225.1	1.40	37.65
البنك التجاري	CBQK	19,621.1	4.85	70.79	المجموعة للرعاية الطبية	MCGS	1,734.2	6.16	40.81
الملاحه	QNNS	13,713.5	12.07	69.47	مسيعد للبتروكيماويات القابضة	MPHC	13,404.9	1.07	41.53

مؤشر بورصة قطر – الرسوم البيانية الفنية

التحليل اليومي

أنهى مؤشر بورصة قطر جلسة أمس على استقرار نسبي، فبعد اختبار أدنى مستوياته اللحظية قرب ١١,٤٦٠ نقطة، انعكس صعوداً بدعم من عودة الاهتمام الشرائي. وواصل المؤشر التحرك وفق استراتيجية "الشراء عند التراجعات"، مع حفاظه على متانة الأداء الفني. وقد نجح المؤشر في الثبات أعلى مستوى ١١,٤٨٠ نقطة، وفي حال استمرار حماية هذا المستوى خلال الفترة المقبلة، قد يمتد الصعود نحو ١١,٦٠٠ نقطة وما فوقها. وعلى الجانب السلبي، يشكّل مستوى ١١,٤٥٠ نقطة دعماً فورياً للمؤشر



المصدر: بلومبرغ، قسم البحوث في QNB للخدمات المالية

التحليل الأسبوعي

تحرك مؤشر بورصة قطر ارتفاعاً بشكل طفيف خلال الأسبوع الماضي، وأغلق أعلى الحدّ العلوي لنطاقات بولينغر، ما يُبقي الاتجاه العام مائلاً للصعود. ويتحرك المؤشر حالياً في نطاق تماسك بانتظار تحديد وجهته التالية. وفي حال حدوث تصحيح، يُعد مستوى ١١,١٥٠ نقطة مستوى مناسباً للتجميع. في المقابل، قد يواجه المؤشر مقاومة قريبة عند مستوى ١١,٥٠٠ نقطة، تليها منطقة ١١,٧٥٠ نقطة. وعلى الجانب السلبي، فإن أي ضعف مستدام دون مستوى ١١,١٤٠ نقطة قد يدفع المؤشر لاختبار مستوى ١٠,٨٧٥ نقطة.



المصدر: بلومبرغ، قسم البحوث في QNB للخدمات المالية

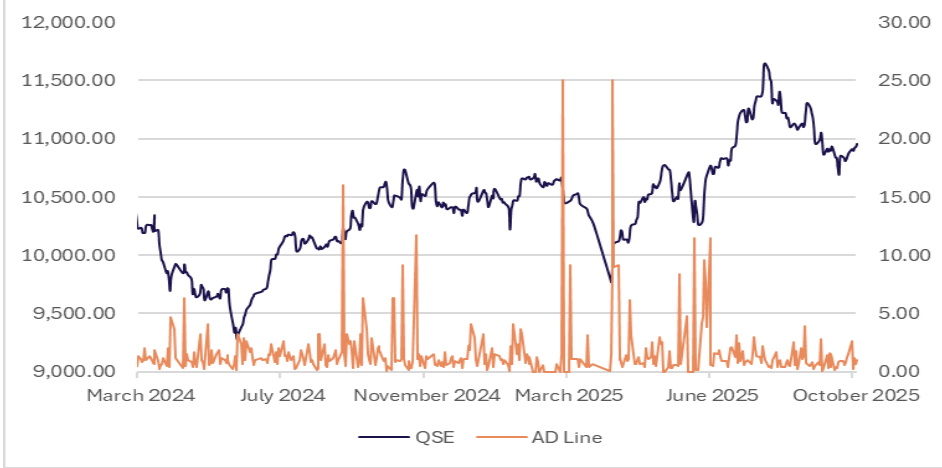
التحليل الشهري

تمكّن مؤشر بورصة قطر من الارتداد صعوداً من أدنى مستوياته الشهرية عند ١٠,٧٣٠ نقطة، وذلك بعد فترة من التصحيح خلال الأشهر الماضية. كما نجح المؤشر في الإغلاق أعلى متوسطه المتحرك لـ ٥٠ أسبوعاً، والمتمركز حالياً قرب مستوى ١١,٠٠٠ نقطة، ما يعكس إشارات فنية إيجابية. ويبدو أن الاتجاه العام للمؤشر قد تحوّل الآن إلى الصعود، حيث يُعد أي تراجع باتجاه متوسط الـ ٥٠ أسبوعاً فرصة مناسبة للتجميع. وعلى الجانب الصاعد، فإن الثبات أعلى مستوى ١١,٧٥٠ نقطة قد يدفع المؤشر لمواصلة الارتفاع نحو مستوى ١٢,٠٠٠ نقطة. في المقابل، فإن أي كسر مستدام دون متوسط الـ ٥٠ أسبوعاً قد يفتح المجال لاختبار متوسط الـ ١٠٠ أسبوع قرب مستوى ١٠,٤٦٠ نقطة.

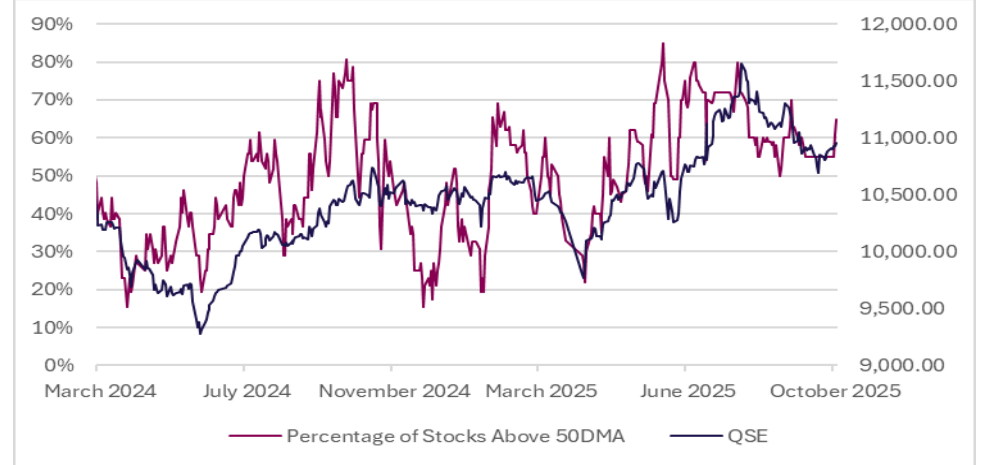


المصدر: بلومبرغ، قسم البحوث في QNB للخدمات المالية

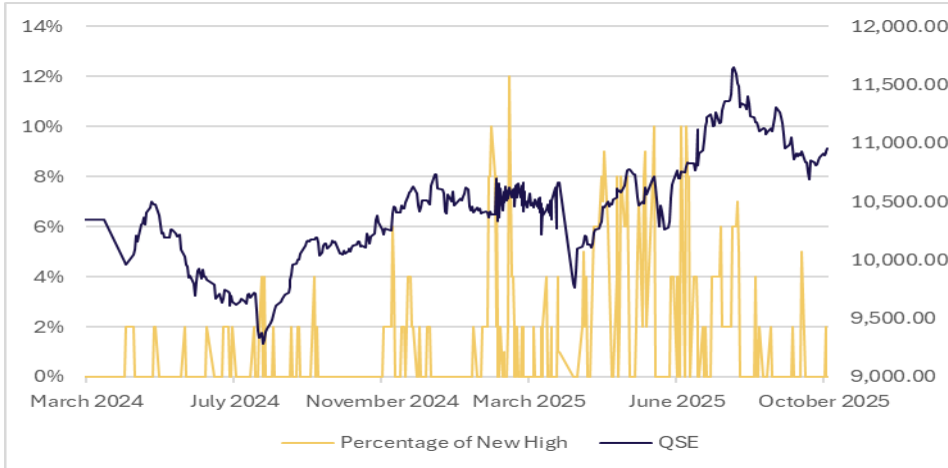
خط التقدم/التراجع



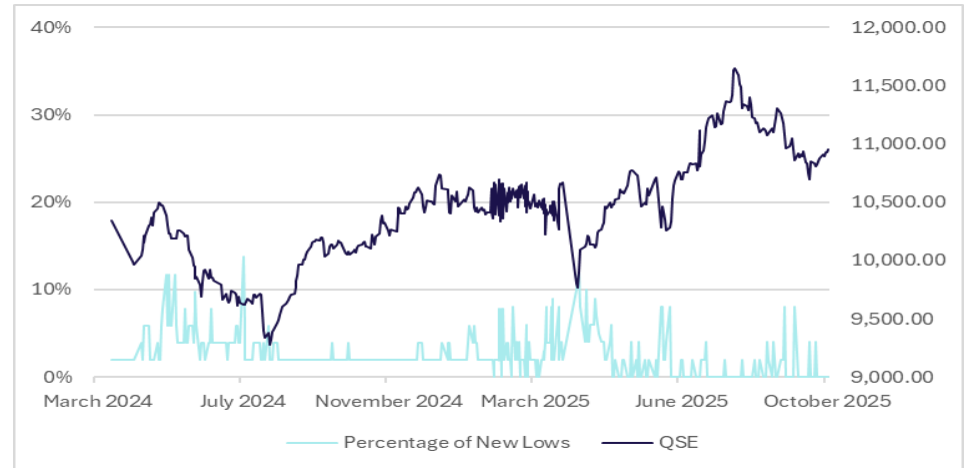
نسبة الأسهم فوق المتوسط المتحرك لـ ٥٠ يوم



نسبة الأسهم التي حققت أعلى مستوياتها إلى إجمالي السوق

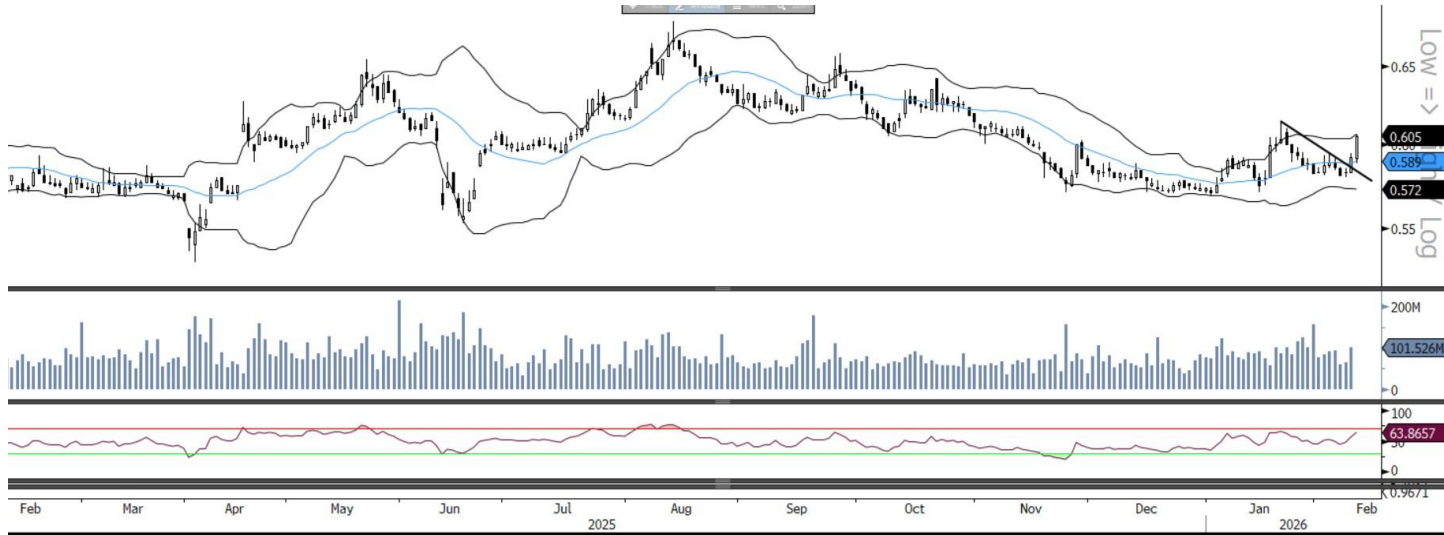


نسبة الأسهم التي حققت أدنى مستوياتها إلى إجمالي السوق



توصيات الشركات اليومية

مزاي



واصل السهم تحركه الصاعد أعلى خط الاتجاه الهابط، وأغلق بالقرب من الحد العلوي لنطاقات بولينجر مدعوماً بارتفاع في أحجام التداول، ما يعكس إشارات على احتمالات امتداد التحرك الإيجابي. كما يقع مؤشر القوة النسبية ضمن النطاق الصاعد، ما يدعم الزخم الإيجابي. ويمكن للمتداولين المبادرة بفتح مراكز شراء بعد التداول أعلى مستوى ٠,٦٠٨ ريال قطري، مع استهداف مستوى ٠,٦١٤ ريال قطري، وتحديد وقف خسارة عند مستوى ٠,٥٩٩ ريال قطري.

المصدر: بلومبرغ، قسم البحوث في QNB للخدمات المالية

الميره للمواد الاستهلاكية



واصل السهم تحركه الصاعد خلال الأيام الماضية عقب اختراقه الحد العلوي للقناة السعرية، ما يعكس مؤشرات على استمرار الزخم الإيجابي. كما يقع مؤشر القوة النسبية ضمن منطقة الشراء، ما يدعم النظرة الفنية الصاعدة. ويمكن للمتداولين المبادرة بفتح مراكز شراء بعد التداول أعلى مستوى ١٥,٠٢ ريال قطري، مع استهداف مستوى ١٥,١٣ ريال قطري، وتحديد وقف خسارة عند مستوى ١٤,٩٠ ريال قطري

المصدر: بلومبرغ، قسم البحوث في QNB للخدمات المالية

توصيات الشركات الأسبوعية

نقلات



على الرسوم البيانية الأسبوعية، نجح السهم في اختراق القناة الهابطة قبل عدة أسابيع، وأغلق خلال الأسبوع الماضي أعلى الحدّ العلوي لنطاقات بولينغر، ما يعكس إشارات على استمرار الزخم الصاعد. إضافةً إلى ذلك، تتجه جميع المتوسطات المتحركة نحو الأعلى، في دلالة على قوة الاتجاه. كما يقع مؤشر القوة النسبية الأسبوعي ضمن النطاق الصاعد، ما يعزّز النظرة الإيجابية. ويمكن للمتداولين المبادرة بصفقة شراء بعد التداول أعلى مستوى ٤,٩٥٥ ريال قطري، مع استهداف مستوى ٥,٠٩٠ ريال قطري، وتحديد وقف خسارة عند مستوى ٤,٧٦٨ ريال قطري.

المصدر: بلومبرغ، قسم البحوث في QNB للخدمات المالية

البنك التجاري



على الرسوم البيانية الشهرية، يواصل السهم تحركه الصاعد منذ ارتداده من الحدّ السفلي لخط الاتجاه، ويتداول حالياً قرب الحدّ العلوي لنموذج المثلث المتماثل، ما يعكس إشارات على احتمالية حدوث اختراق صاعد. كما يتداول السهم أعلى متوسّطي ٥٠ و ١٠٠ أسبوع، وفوق المتوسط الأوسط لنطاقات بولينغر، مع ترجيحات بالتوجّه نحو اختبار متوسط ٢٠٠ أسبوع. ويظهر مؤشر القوة النسبية تماسكاً إيجابياً أعلى مستوى ٥٠، ما يدعم النظرة الصاعدة. ويمكن للمستثمرين النظر في شراء السهم بعد التداول أعلى مستوى ٤,٨٢٠ ريال قطري لتأكيد الاختراق، مع تحديد وقف خسارة عند مستوى ٤,٥٦٤ ريال قطري، واستهداف مستوى ٥,٠١٢ ريال قطري.

المصدر: بلومبرغ، قسم البحوث في QNB للخدمات المالية

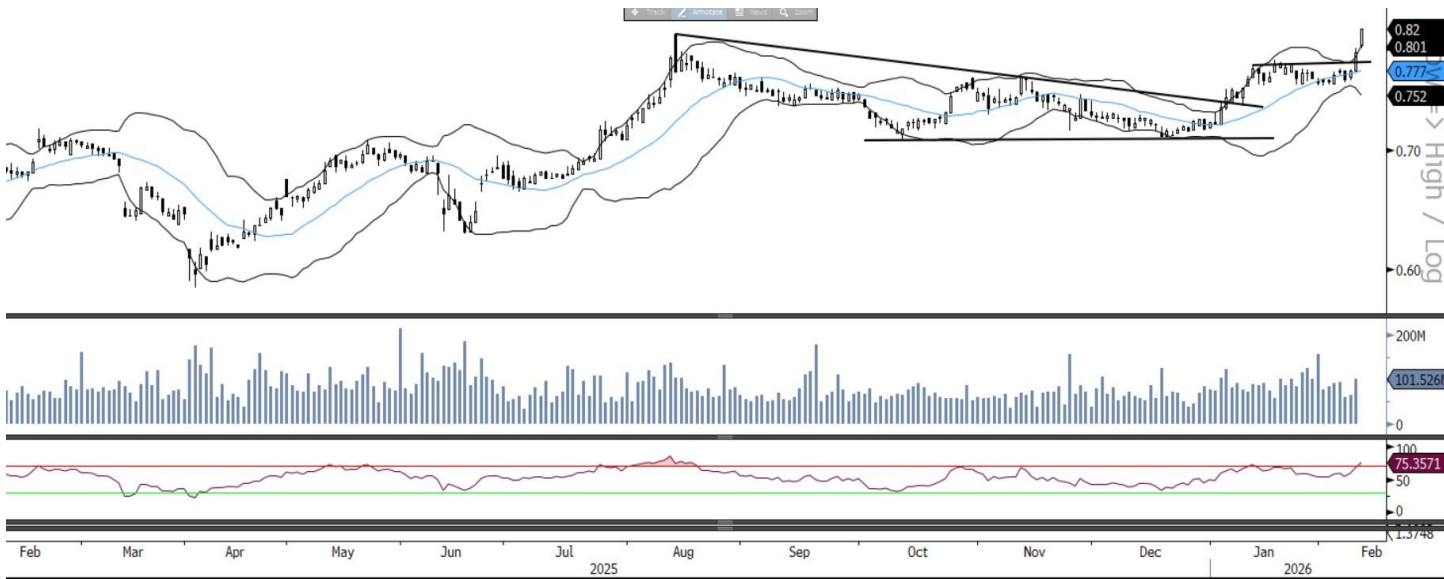
الخليج الدولية للخدمات - المدى القصير



يُظهر السهم إشارات على ارتداد من الحدّ السفلي لنطاقات بولينجر، حيث شكّل في جلسة أمس شمعة إيجابية تعكس احتمالات استمرار الارتداد الصاعد. ويمكن للمتداولين المبادرة بفتح مراكز شراء بعد التداول أعلى مستوى ٢,٦١٣ ريال قطري، مع استهداف مستوى ٢,٦٣٤ ريال قطري، وتحديد وقف خسارة عند مستوى ٢,٥٨٨ ريال قطري.

المصدر: بلومبرغ، قسم البحوث في QNB للخدمات المالية

السلام العالمية - المدى المتوسط



وسّع السهم مكاسبه وتحرك لمزيد من الارتفاع أعلى الحدّ العلوي لنطاقات بولينجر، مشكلاً شمعة إيجابية مدعومة بارتفاع في أحجام التداول، ما يعكس إشارات على استمرار الزخم الصاعد. كما يُظهر مؤشر القوة النسبية قوة واضحة تدعم هذا الاتجاه. ويمكن للمتداولين المتواجدين بالفعل في الصفقة الاستمرار في الاحتفاظ بالمراكز عند المستويات الحالية، مع رفع الهدف السعري إلى ٠,٨٢٨ ريال قطري، واعتماد وقف خسارة متحرك عند مستوى ٠,٨١٤ ريال قطري.

المصدر: بلومبرغ، قسم البحوث في QNB للخدمات المالية

اتصل بنا

سوجاتا ساركار ، CFA, CAIA
رئيس قسم الأبحاث
saugata.sarkar@qnbfs.com.qa

QNB للخدمات المالية الهاتف: ٤٤٧٦ ٦٦٦٦ (+974)
info@qnbfs.com.qa
الدوحة، قطر

فيبين ماكويريري، CFA
محلل أبحاث رئيسي
phibion.makuwerere@qnbfs.com.qa

شاهان كوشجريان
محلل أبحاث رئيسي
Shahan.keusperian@qnbfs.com
shahan.keushgerian@qnbfs.com.qa
shahan.keushgerian@qnbfs.com.qa

دانا سيف السوايدي
محللة أبحاث
dana.alsowaidi@qnbfs.com.qa

روي توماس
محلل أبحاث رئيسي
roy.thomas.roy.thomas@qnbfs.com.qa

Disclaimer and Copyright Notice: This publication has been prepared by QNB Financial Services Co. W.L.L. ("QNBFS") a wholly-owned subsidiary of Qatar National Bank (Q.P.S.C.). QNBFS is regulated by the Qatar Financial Markets Authority and the Qatar Exchange. Qatar National Bank (Q.P.S.C.) is regulated by the Qatar Central Bank. This publication expresses the views and opinions of QNBFS at a given time only. It is not an offer, promotion or recommendation to buy or sell securities or other investments, nor is it intended to constitute legal, tax, accounting, or financial advice. QNBFS accepts no liability whatsoever for any direct or indirect losses arising from use of this report. Any investment decision should depend on the individual circumstances of the investor and be based on specifically engaged investment advice. We therefore strongly advise potential investors to seek independent professional advice before making any investment decision. Although the information in this report has been obtained from sources that QNBFS believes to be reliable, we have not independently verified such information and it may not be accurate or complete. QNBFS does not make any representations or warranties as to the accuracy and completeness of the information it may contain, and declines any liability in that respect. For reports dealing with Technical Analysis, expressed opinions and/or recommendations may be different or contrary to the opinions/recommendations of QNBFS Fundamental Research as a result of depending solely on the historical technical data (price and volume). QNBFS reserves the right to amend the views and opinions expressed in this publication at any time. It may also express viewpoints or make investment decisions that differ significantly from, or even contradict, the views and opinions included in this report. This report may not be reproduced in whole or in part without permission from QNBFS.

COPYRIGHT: No part of this document may be reproduced without the explicit written permission of QNBFS.