



# التقرير الفني اليومي - قطر

٢٥ مايو ٢٠٢٦



**ملخص مؤشر البورصة القطرية**
**التحليل**

ارتفع مؤشر بورصة قطر بنحو ٣٢٧ نقطة ليغلق أعلى مستوى ١٠,٧٠٠ نقطة في جلسة يوم الأحد. كما قفز مؤشر القوة النسبية أعلى مستوى ٥٠، ما يشير إلى تحسن الزخم الإيجابي. ويُعد مستوى ١٠,٢٥٠ نقطة دعماً رئيسياً للمؤشر، فيما تظهر مستويات مقاومة متوقعة قرب ١٠,٩٠٠ نقطة.

نسبة التغير	٢١ مايو ٢٠٢٦	٢٤ مايو ٢٠٢٦
المؤشر	10,380	10,707
القيمة (مليون ريال قطري)	368	533
التداولات	21,036	25,839
أحجام التداول (بالآلاف)	128	222
الأسهم المتداولة	53	54
الأسهم المرتفعة	33	49
الأسهم المتراجعة	17	2
الأسهم الثابتة	3	3

المصدر: مؤشر بورصة قطر

**توصيات السوق الأسبوعية**

الفترة الزمنية	الاتجاه	المستوى الحالي	السعر المستهدف	مستوى الدعم	مستوى المقاومة
(٢٤ مايو - ٢٨ مايو) المدى القصير	←	10,706.70	10,800	10,250	10,900
(٣ مايو - ٣١ مايو) المدى المتوسط	←	10,706.70	10,900	10,000	11,000

**توصيات الشركات الأسبوعية**

اسم الشركة	السعر الحالي	النظرة	الفترة الزمنية	مستوى الدعم	مستوى المقاومة
الخليج للتأمين التكافلي	QR3.094	إيجابية	المدى القصير (٢٤ مايو - ٢٨ مايو)	QR2.986	QR3.214
القطرية العامة للتأمين واعدة التأمين	QR1.800	إيجابية	المدى المتوسط (٣ مايو - ٣١ مايو)	QR1.672	QR1.965

**توصيات الشركات اليومية**

اسم الشركة	السعر الحالي	النظرة	الفترة الزمنية	مستوى الدعم	مستوى المقاومة
ناقلات	QR4.486	إيجابية	يوم واحد	QR4.457	QR4.522
صناعات قطر	QR12.64	إيجابية	يوم واحد	QR12.54	QR12.76
الخليج الدولية للخدمات	QR2.185	إيجابية	يوم واحد	QR2.168	QR2.207
بروة	QR2.492	إيجابية	يوم واحد	QR2.465	QR2.524

**قائمة الأسهم القريبة من المستويات الفنية**

الشركات الأقرب إلى مستوى الدعم				
اسم الشركة	رمز التداول	القيمة السوقية (مليون ريال قطري)	السعر	مستوى الدعم
شركة بلدنا	BLDN	2,797.9	1.327	1.322
ازدان	ERES	22,731.9	0.876	0.868
قطر لصناعة الألمنيوم	QAMC	9,385.8	1.725	1.709
قطر للتأمين	QATI	6,953.5	2.140	2.120
الخليج الدولية للخدمات	GISS	3,939.8	2.185	2.148

الشركات الأقرب إلى مستويات المقاومة				
اسم الشركة	رمز التداول	القيمة السوقية (مليون ريال قطري)	السعر	مستوى المقاومة
بروة	BRES	9,183.3	2.492	2.496
الخليج الدولية للخدمات	GISS	3,939.8	2.185	2.188
شركة بلدنا	BLDN	2,797.9	1.327	1.333
ازدان	ERES	22,731.9	0.876	0.881
صناعات قطر	IQCD	73,810.0	12.640	2.496

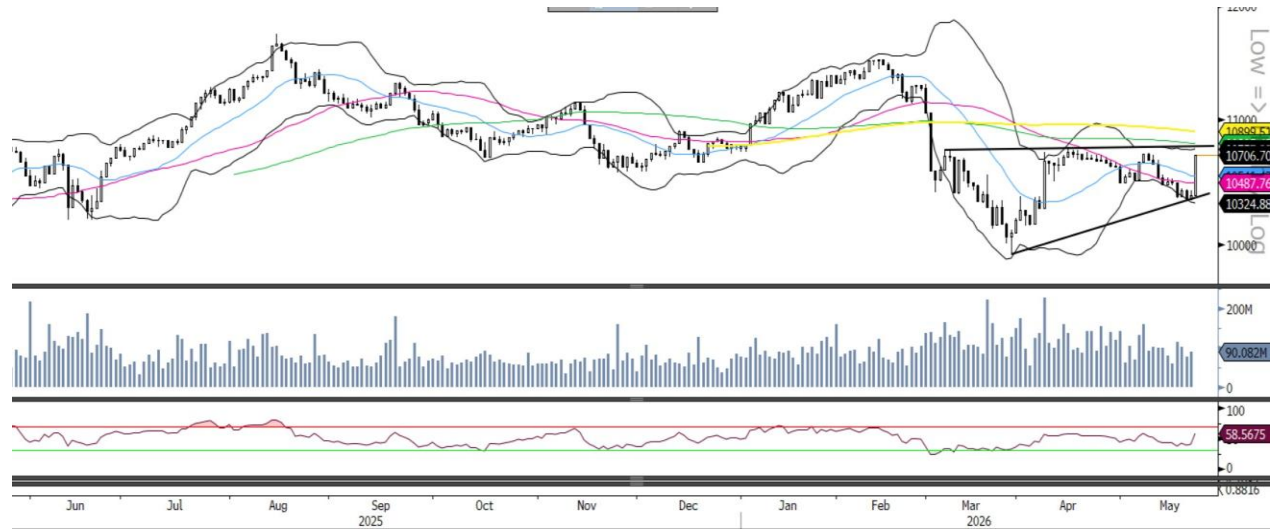
الشركات ذات مؤشر القوة النسبية أدنى من ٣٠ (بيع مفرط)				
اسم الشركة	رمز التداول	القيمة السوقية (مليون ريال قطري)	السعر	مؤشر القوة النسبية
الاسمنت الوطنية	QNCD	1,824.7	2.819	26.05
أعمال	AHCS	4,813.2	0.771	28.22
قطر للوقود	QFLS	14,068.7	14.280	33.70
الميره للمواد الاستهلاكية	MERS	2,721.3	13.210	34.45
الاسلامية القطرية للتأمين	QISI	50,921.2	22.400	36.49

الشركات ذات مؤشر القوة النسبية أعلى من ٧٠ (شراء مفرط)				
اسم الشركة	رمز التداول	القيمة السوقية (مليون ريال قطري)	السعر	مؤشر القوة النسبية
مجموعة اسثمار القابضة	IGRD	18,728.2	4.251	73.25
الخليج للتأمين التكافلي	AKHI	789.8	3.118	72.28
مجمع شركات المناعي	MCCS	2,458.9	5.450	69.86
قطر وعمان للاستثمار	QOIS	151.2	0.840	69.62
بروة	BRES	9,183.3	2.492	64.96

## مؤشر بورصة قطر – الرسوم البيانية الفنية

### التحليل اليومي

ارتد مؤشر بورصة قطر بقوة في جلسة أمس، إذ اكتسب زخماً صاعداً فور اختراقه مستوى ١٠,٤٣٠ نقطة، والذي كان يواجه صعوبة في تجاوزه خلال اليومين الماضيين. كما أغلق المؤشر أعلى متوسطه المتحرك لـ ٥٠ يوماً قرب مستوى ١٠,٤٩٠ نقطة، وكذلك أعلى الحد الأوسط من نطاق بولينجر في حركة واحدة، ما يشير إلى إشارات إيجابية داعمة لاستمرار الارتفاع. إلا أن المؤشر يحتاج إلى تجاوز مستوى ١٠,٧٧٠ نقطة لمواصلة الارتداد واختبار متوسطه المتحرك لـ ١٠٠ يوم قرب مستوى ١٠,٨١٠ نقطة. ويظهر الدعم المباشر للمؤشر قرب مستوى ١٠,٦١٥ نقطة.



المصدر: بلومبرغ، قسم البحوث في QNB للخدمات المالية

### التحليل الأسبوعي

تراجع مؤشر بورصة قطر للأسبوع الثاني على التوالي بضغط من عمليات جني الأرباح. كما فشل المؤشر في استعادة التداول أعلى متوسطه المتحرك المرجح لـ ١٠ أسبوع قرب مستوى ١٠,٦٣٠ نقطة ومتوسطه المتحرك المرجح لـ ٢٠ أسبوع قرب مستوى ١٠,٧٠٠ نقطة، ما يشير إلى استمرار الضغوط البيعية. وبشكل عام، لا يزال الاتجاه العام للمؤشر سلبياً، إلا أنه في حال تمكن المؤشر من الحفاظ على مستوى ١٠,٢٥٠ نقطة، فقد نشهد ارتداداً قصير الأجل باتجاه مستوى ١٠,٥٥٠ نقطة. وعلى الجانب الصاعد، قد يشكل كل من متوسطه المتحرك المرجح لـ ١٠ أسبوع ومتوسطه المتحرك المرجح لـ ٢٠ أسبوع مستويات مقاومة رئيسية للمؤشر.



المصدر: بلومبرغ، قسم البحوث في QNB للخدمات المالية

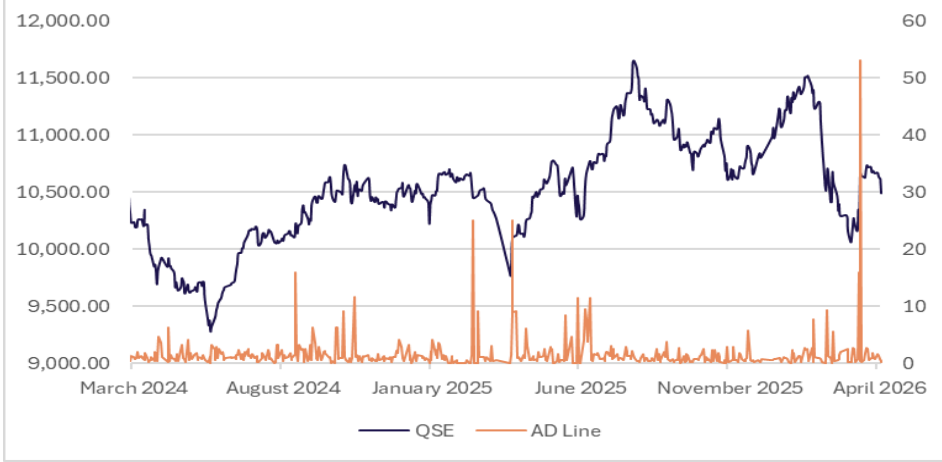
### التحليل الشهري

تمكّن مؤشر بورصة قطر من التماسك فوق الحد السفلي لقناة الاتجاه وأغلق أعلى منه، مع تكوين شمعة يومية داخلية إيجابية، ما يشير إلى بوادر توقف في الاتجاه الهابط. كما نجح المؤشر في الحفاظ على التداول فوق المتوسط المتحرك لـ ٢٠ أسبوع، والذي يقع حالياً قرب مستوى ١٠,٠٥٠، في إشارة إيجابية. ومع ذلك، يحتاج المؤشر إلى الثبات فوق المتوسط المتحرك لـ ١٠ أسبوع عند حوالي ١٠,٥٥٠ لمواصلة الارتفاع نحو المتوسط المتحرك لـ ٥٠ أسبوعاً بالقرب من ١٠,٩٠٠. وعلى الجانب الآخر، فإن أي ضعف مستدام دون المتوسط المتحرك لـ ٢٠ أسبوع قد يدفع المؤشر لاختبار مستوى ٩,٩٥٠.

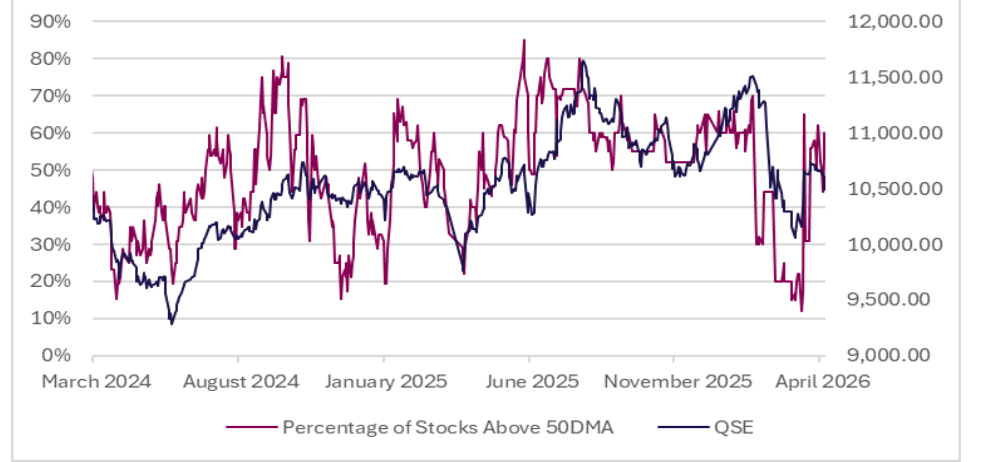


المصدر: بلومبرغ، قسم البحوث في QNB للخدمات المالية

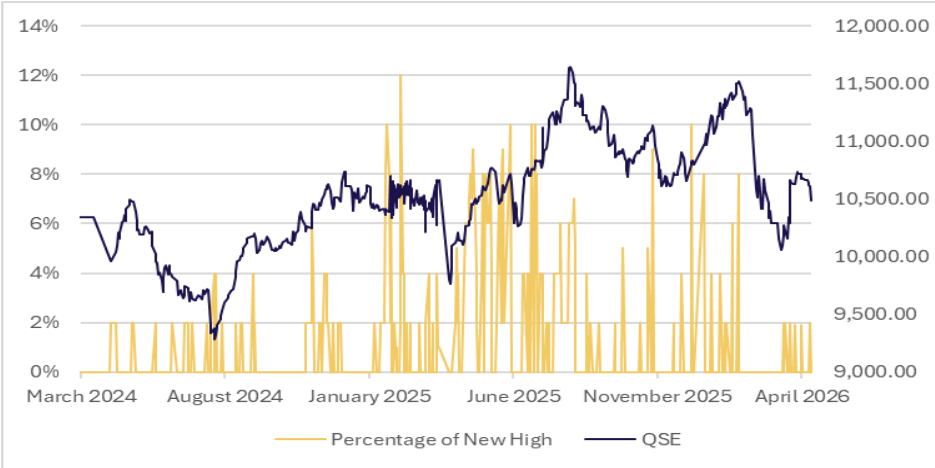
خط التقدم/التراجع



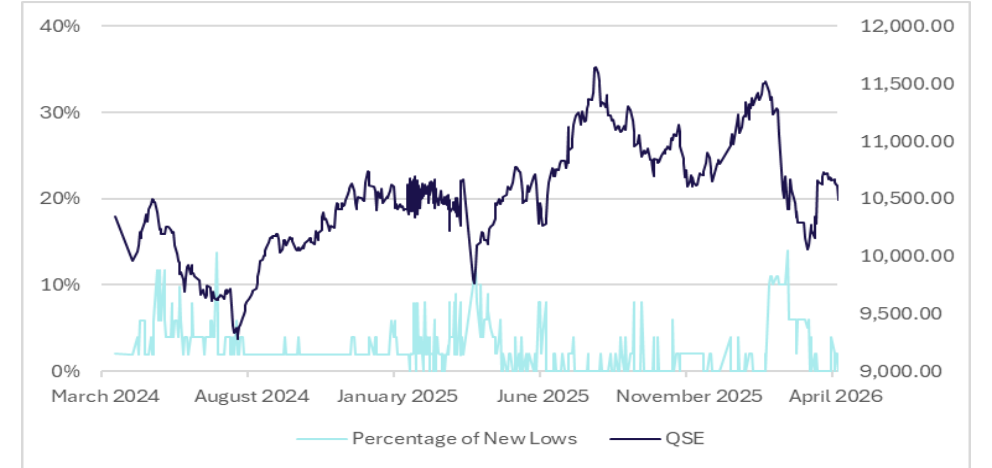
نسبة الأسهم فوق المتوسط المتحرك لـ ٥٠ يوم



نسبة الأسهم التي حققت أعلى مستوياتها إلى إجمالي السوق



نسبة الأسهم التي حققت أدنى مستوياتها إلى إجمالي السوق



## توصيات الشركات اليومية

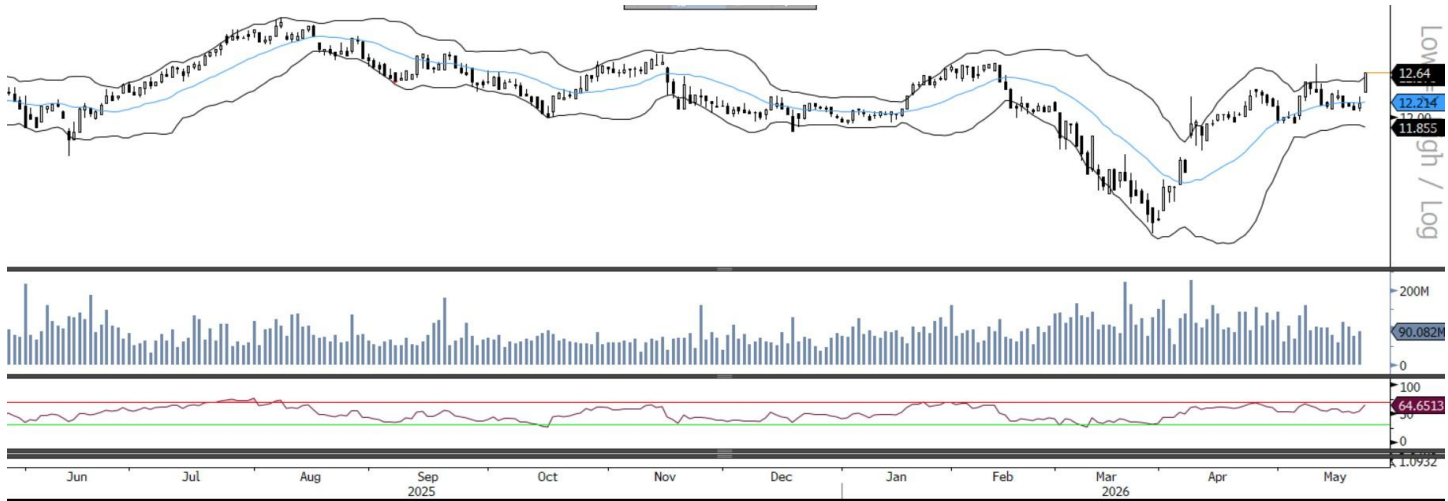
### ناقلات



قفز السهم إلى مستويات أعلى واخترق خط الاتجاه الهابط، كما أغلق فوق الحد العلوي من نطاق بولينجر بعد عدة جلسات من التماسك، ما يشير إلى احتمالية استمرار الارتداد الصاعد. كما يُظهر مؤشر القوة النسبية قوة إيجابية داعمة لهذا الاتجاه. ويمكن للمتداولين بدء مراكز شراء أعلى مستوى ٤,٥٠٠ ريال، لاستهداف مستوى ٤,٥٢٢ ريال، مع وضع وقف خسارة عند ٤,٤٥٧ ريال.

المصدر: بلومبرغ، قسم البحوث في QNB للخدمات المالية

### صناعات قطر



بعد موجة التصحيح التي شهدتها السهم خلال الأيام الماضية، قفز إلى مستويات أعلى وأغلق فوق الحد العلوي من نطاق بولينجر مع تكوين شمعة ماروبوزو إيجابية، ما يشير إلى احتمالية استمرار الزخم الصاعد. كما يتحرك مؤشر القوة النسبية ضمن المنطقة الإيجابية. ويمكن للمتداولين بدء مراكز شراء أعلى مستوى ١٢,٦٧ ريال، لاستهداف مستوى ١٢,٧٦ ريال، مع وضع وقف خسارة عند ١٢,٥٤ ريال.

المصدر: بلومبرغ، قسم البحوث في QNB للخدمات المالية

## توصيات الشركات الأسبوعية

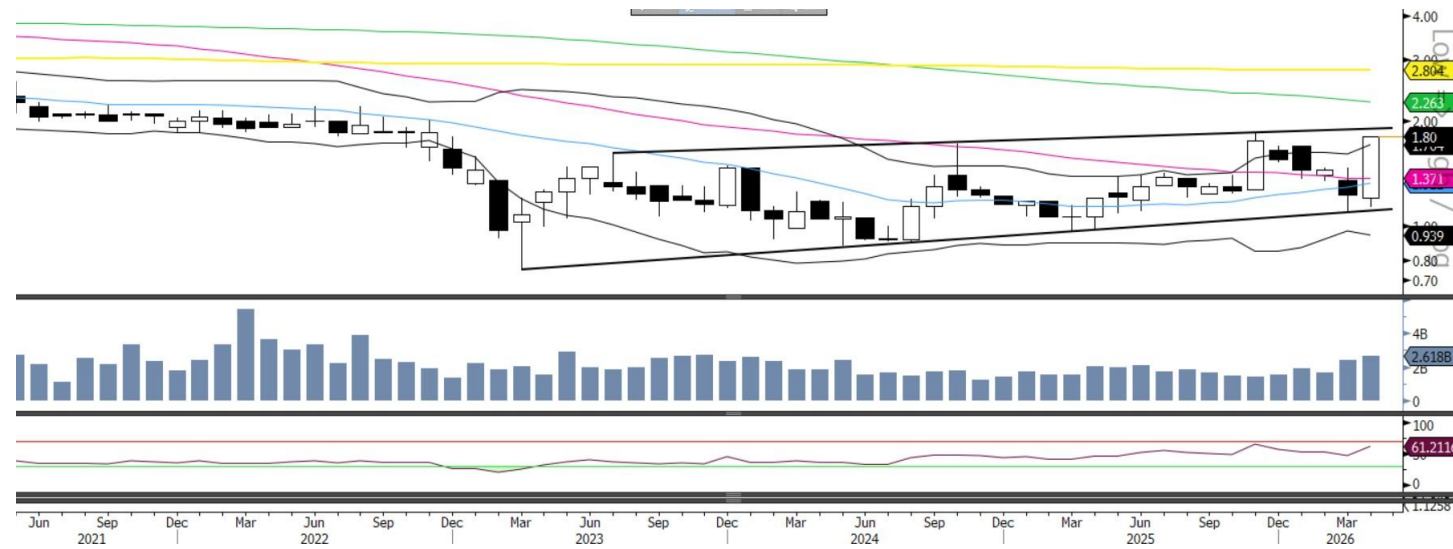
### الخليج للتأمين التكافلي



على الرسم البياني الأسبوعي، يواصل السهم تحركه الصاعد خلال الأسابيع الماضية، وأغلق أعلى الحد العلوي من نطاق بولينجر للأسبوع الثاني على التوالي، ما يشير إلى إمكانية استمرار الزخم الصاعد. كما يتداول السهم أعلى جميع المتوسطات المتحركة، ما يعكس قوة في الاتجاه. ويتحرك مؤشر القوة النسبية الأسبوعي ضمن المنطقة الإيجابية. ويمكن للمتداولين بدء مراكز شراء عند المستويات الحالية أو عند أي تراجع، مع وضع وقف خسارة عند ٢,٩٨٦ ريال، واستهداف مستوى ٣,٢١٤ ريال.

المصدر: بلومبرغ، قسم البحوث في QNB للخدمات المالية

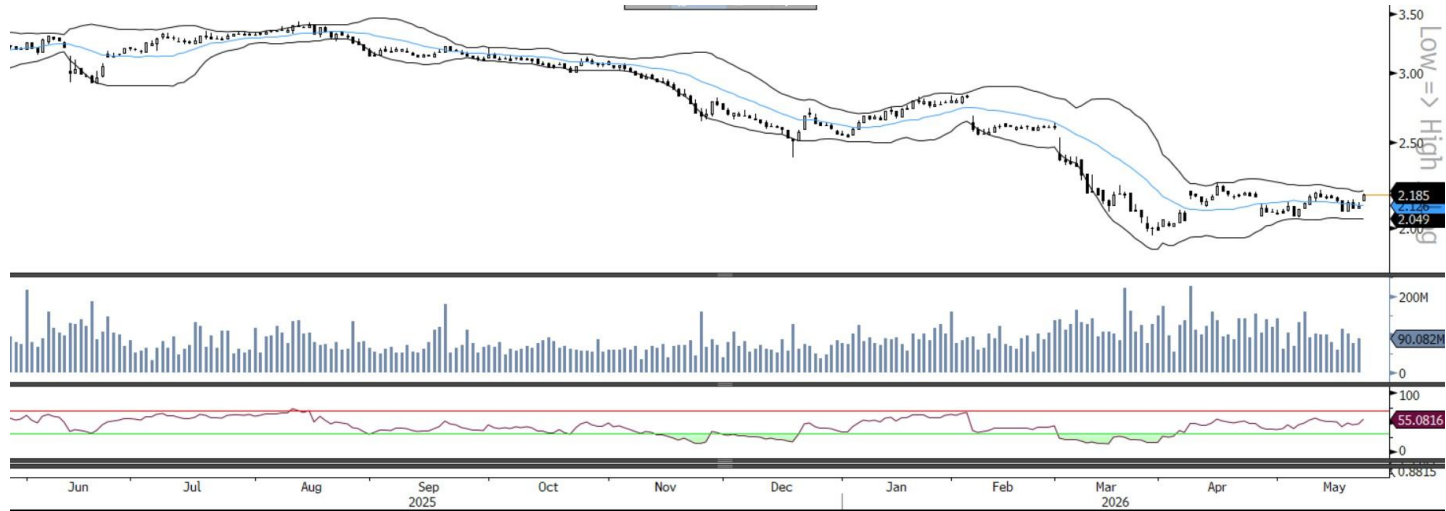
### القطرية العامة للتأمين واعدة التأمين



على الرسم البياني الشهري، ظل السهم يتحرك داخل القناة السعرية خلال الأشهر الماضية، إلا أنه تمكن من الإغلاق أعلى متوسطه المتحرك المرجح لـ ٥٠ شهراً، بالتزامن مع الإغلاق فوق الحد العلوي من نطاق بولينجر، ما يشير إلى احتمالية حدوث اختراق صاعد. كما شهد السهم ارتفاعاً في أحجام التداول، وهي إشارة إيجابية تدعم هذا الاتجاه. كذلك يُظهر مؤشر القوة النسبية قوة إيجابية أعلى مستوى ٥٠. ويمكن للمستثمرين النظر في شراء السهم أعلى مستوى ١,٨٥٥ ريال لتأكيد الاختراق، مع وضع وقف خسارة عند ١,٦٧٢ ريال، واستهداف مستوى ١,٩٦٥ ريال.

المصدر: بلومبرغ، قسم البحوث في QNB للخدمات المالية

## الخليج الدولية للخدمات - المدى القصير



شهد السهم موجة تصحيح خلال الأيام الماضية، إلا أنه ارتد في جلسة أمس وأغلق أعلى الحد الأوسط من نطاق بولينجر مع تكوين شمعة إيجابية، ما يشير إلى احتمالية مواصلة الارتداد الصاعد. كما يتحرك مؤشر القوة النسبية ضمن المنطقة الإيجابية. ويمكن للمتداولين بدء مراكز شراء أعلى مستوى ٢,١٩٢ ريال، لاستهداف مستوى ٢,٢٠٧ ريال، مع وضع وقف خسارة عند ٢,١٦٨ ريال.

المصدر: بلومبرغ، قسم البحوث في QNB للخدمات المالية

## بروة - المدى المتوسط



واصل السهم مكاسبه في جلسة أمس وأغلق أعلى الحد الأوسط والحد العلوي من نطاق بولينجر في حركة واحدة مع تكوين شمعة ماروبوزو إيجابية، ما يشير إلى احتمالية استمرار الارتداد الصاعد. كما يدعم مؤشر القوة النسبية هذا التوجه الإيجابي. ويمكن للمتداولين الاحتفاظ بالمراكز الحالية أو إضافة مراكز جديدة أعلى مستوى ٢,٥٠٦ ريال، مع تعديل الهدف إلى مستوى ٢,٥٢٤ ريال، ورفع مستوى وقف الخسارة إلى ٢,٤٦٥ ريال.

المصدر: بلومبرغ، قسم البحوث في QNB للخدمات المالية

## اتصل بنا

سوجاتا ساركار ، CFA, CAIA  
رئيس قسم الأبحاث  
[saugata.sarkar@qnbfs.com.qa](mailto:saugata.sarkar@qnbfs.com.qa)

QNB للخدمات المالية الهاتف: ٦٦٦٦ ٤٤٧٦ (+974)  
[info@qnbfs.com.qa](mailto:info@qnbfs.com.qa)  
الدوحة، قطر

فيبيون ماکويريري ، CFA  
محلل أبحاث رئيسي  
[phibion.makuwerere@qnbfs.com.qa](mailto:phibion.makuwerere@qnbfs.com.qa)

شاهان كوشجريان  
محلل أبحاث رئيسي  
[Shahan.keushgerian@qnbfs.com](mailto:Shahan.keushgerian@qnbfs.com)  
[shahan.keushgerian@qnbfs.com.qa](mailto:shahan.keushgerian@qnbfs.com.qa)  
[shahan.keushgerian@qnbfs.com.qa](mailto:shahan.keushgerian@qnbfs.com.qa)

دانا سيف السوايدي  
محللة أبحاث  
[dana.alsowaidi@qnbfs.com.qa](mailto:dana.alsowaidi@qnbfs.com.qa)

روي توماس  
محلل أبحاث رئيسي  
[roy.thomas@qnbfs.com.qa](mailto:roy.thomas@qnbfs.com.qa)

Disclaimer and Copyright Notice: This publication has been prepared by QNB Financial Services Co. W.L.L. ("QNBFS") a wholly-owned subsidiary of Qatar National Bank (Q.P.S.C.). QNBFS is regulated by the Qatar Financial Markets Authority and the Qatar Exchange. Qatar National Bank (Q.P.S.C.) is regulated by the Qatar Central Bank. This publication expresses the views and opinions of QNBFS at a given time only. It is not an offer, promotion or recommendation to buy or sell securities or other investments, nor is it intended to constitute legal, tax, accounting, or financial advice. QNBFS accepts no liability whatsoever for any direct or indirect losses arising from use of this report. Any investment decision should depend on the individual circumstances of the investor and be based on specifically engaged investment advice. We therefore strongly advise potential investors to seek independent professional advice before making any investment decision. Although the information in this report has been obtained from sources that QNBFS believes to be reliable, we have not independently verified such information and it may not be accurate or complete. QNBFS does not make any representations or warranties as to the accuracy and completeness of the information it may contain, and declines any liability in that respect. For reports dealing with Technical Analysis, expressed opinions and/or recommendations may be different or contrary to the opinions/recommendations of QNBFS Fundamental Research as a result of depending solely on the historical technical data (price and volume). QNBFS reserves the right to amend the views and opinions expressed in this publication at any time. It may also express viewpoints or make investment decisions that differ significantly from, or even contradict, the views and opinions included in this report. This report may not be reproduced in whole or in part without permission from QNBFS.