

التقرير الفني اليومي - قطر

٢٥ يناير ٢٠٢٦



ملخص مؤشر البورصة القطرية
التحليل

ارتفع مؤشر بورصة قطر بنحو ١٢٠ نقطة يوم الخميس ليغلق فوق مستوى ١١,٣٠٠ نقطة. ويظهر خط مؤشر القوة النسبية قوة واضحة أعلى مستوى ٥٠. ويُنظر الآن إلى مستوى ١٠,٩٠٠ نقطة كدعم قوي للمؤشر، فيما تُتوقع المقاومة قرب مستوى ١١,٤٩٠ نقطة.

نسبة التغير	٢١ يناير ٢٠٢٦	٢٢ يناير ٢٠٢٦
1.1%	11,216	11,336
60.8%	390	627
39.4%	23,033	32,118
7.1%	126	135
1.9%	53	54
38.1%	21	29
-34.6%	26	17
33.3%	6	8

المصدر: مؤشر بورصة قطر

توصيات السوق الأسبوعية

الفترة الزمنية	الاتجاه	المستوى الحالي	السعر المستهدف	مستوى الدعم	مستوى المقاومة
(٢٥ يناير - ٢٩ يناير) المدى القصير	↑	11,336.59	11,475	10,900	11,490
(٤ يناير - ٣١ يناير) المدى المتوسط	←	11,336.59	11,600	10,550	11,750

توصيات الشركات الأسبوعية

اسم الشركة	السعر الحالي	النظرة	الفترة الزمنية	مستوى الدعم	مستوى المقاومة
فودافون	QR2.600	إيجابية	المدى القصير (٢٥ يناير - ٢٩ يناير)	QR2.541	QR2.676
بنك لشا	QR1.860	إيجابية	المدى المتوسط (٤ يناير - ٣١ يناير)	QR1.690	QR2.050

توصيات الشركات اليومية

اسم الشركة	السعر الحالي	النظرة	الفترة الزمنية	مستوى الدعم	مستوى المقاومة
مجموعة المستثمرين القطريين	QR1.585	إيجابية	يوم واحد	QR1.572	QR1.601
فودافون	QR2.600	إيجابية	يوم واحد	QR2.584	QR2.626
أوريدو	QR14.05	إيجابية	يوم واحد	QR13.93	QR14.19
البنك التجاري	QR4.700	إيجابية	يوم واحد	QR4.662	QR4.748

قائمة الأسهم القريبة من المستويات الفنية

الشركات الأقرب إلى مستوى الدعم						الشركات الأقرب إلى مستويات المقاومة					
اسم الشركة	رمز التداول	القيمة السوقية (مليون ريال قطري)	السعر	مستوى المقاومة	مستوى الدعم	اسم الشركة	رمز التداول	القيمة السوقية (مليون ريال قطري)	السعر	مستوى المقاومة	مستوى الدعم
شركة بلدنا	BLDN	2,750.7	1.28	1.25	1.28	مصرف قطر الاسلامي	QIBK	58,600.7	24.80	24.80	24.80
مصرف الريان	MARK	21,287.7	2.29	2.25	2.29	البنك التجاري	CBQK	19,022.1	4.70	4.70	4.70
الكهرباء وماء القطرية	QEWS	16,940.0	15.40	15.40	15.40	قطر للتأمين	QATI	7,165.8	2.19	2.19	2.20
قطر لصناعة الألمنيوم	QAMC	9,720.6	1.74	1.70	1.74	مسيعيد للبتروكيماويات القابضة	MPHC	13,995.4	1.11	1.11	1.15
مجموعة اسثمار القابضة	IGRD	16,138.5	4.31	4.30	4.31	بروة	BRES	10,494.7	2.70	2.70	2.75

الشركات ذات مؤشر القوة النسبية أدنى من ٣٠ (بيع مفرط)

اسم الشركة	رمز التداول	القيمة السوقية (مليون ريال قطري)	السعر	مؤشر القوة النسبية
شركة بلدنا	BLDN	2,750.7	1.28	36.34
انماء	IHGS	175.9	3.11	39.16
القطرية الألمانية للمستلزمات الطبية	QGMD	169.9	1.47	40.19
مسيعيد للبتروكيماويات القابضة	MPHC	13,995.4	1.11	40.28
ازدان	ERES	28,408.2	1.07	42.11

الشركات ذات مؤشر القوة النسبية أعلى من ٧٠ (شراء مفرط)

اسم الشركة	رمز التداول	القيمة السوقية (مليون ريال قطري)	السعر	مؤشر القوة النسبية
قطر لصناعة الألمنيوم	QAMC	9,720.6	1.74	74.01
البنك التجاري	CBQK	19,022.1	4.70	73.98
بنك لشا	QFBQ	2,110.1	1.88	73.33
الوطنية للأجارة	NLCS	362.7	0.73	73.17
مجموعة اسثمار القابضة	IGRD	16,138.5	4.31	72.28

مؤشر بورصة قطر - الرسوم البيانية الفنية

التحليل اليومي

بعد أن التفت مؤشر بورصة قطر أنفاسه ليوم واحد يوم الأربعاء، استعاد زخمه الصاعد. وتمكّن المؤشر أخيراً من اختراق مستوى ١١,٢٥٠ نقطة، بعد محاولتين فاشلتين في وقت سابق، ليكتسب زخماً إضافياً عقب ذلك. كما ارتدّ المؤشر بقوة بعد اختباره أدنى مستوياته خلال الجلسة قرب ١١,٢٠٠ نقطة، مدعوماً بعمليات الشراء، ما يعكس ميلاً إيجابياً ويُرجّح تحركه نحو مستوى ١١,٤٥٠ نقطة. وعلى الجانب السلبي، قد يشكّل مستوى ١١,٢٧٠ نقطة دعماً فورياً للمؤشر.



المصدر: بلومبرغ، قسم البحوث في QNB للخدمات المالية

التحليل الأسبوعي

تمكّن مؤشر بورصة قطر من تمديد مكاسبه للأسبوع الثالث على التوالي، ليغلق قرب أعلى مستوياته الأسبوعية. كما نجح المؤشر في الإغلاق فوق الحدّ العلوي لنطاقات بولينجر، وكما كان متوقّعا وأصل تحركه الصاعد مع الثبات فوق متوسط ٢٠٠ أسبوع، ما يعكس استمرار الزخم الإيجابي. ويبدو أنّ المؤشر يتجه حالياً نحو مستويات ١١,٥٠٠-١١,٦٠٠ نقطة. وفي المقابل، فإن أي تراجع دون مستوى ١١,١٤٠ نقطة قد يدفع المؤشر للهبوط مجدداً لاختبار مستوى ١١,٠٠٠ نقطة.



المصدر: بلومبرغ، قسم البحوث في QNB للخدمات المالية

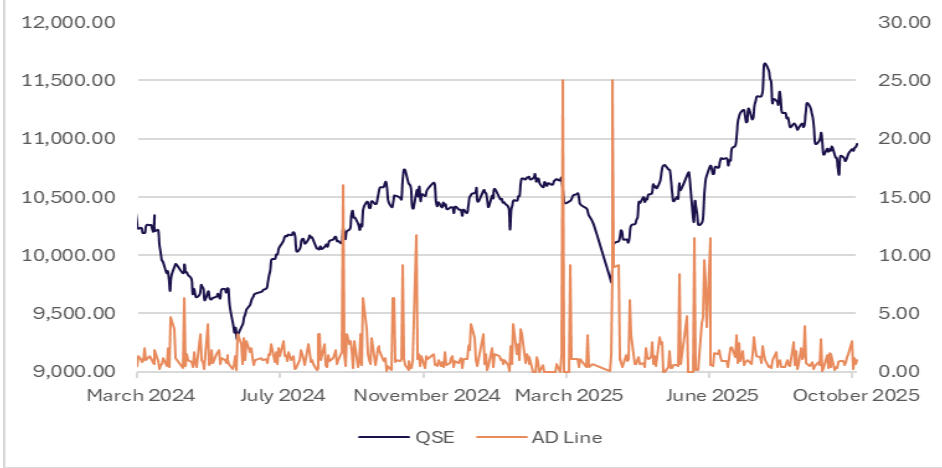
التحليل الشهري

تمكّن مؤشر بورصة قطر من الارتداد والحفاظ على تداوله فوق المتوسط الأوساط لنطاقات بولينجر، وذلك بعد فترة من التصحيح خلال الأشهر الماضية. إلا أنّ المؤشر يحتاج إلى التحرك فوق متوسط ٥٠ أسبوعاً، المتواجد حالياً قرب مستوى ١١,٠٠٠ نقطة، لإظهار أي متابعة شرائية واضحة. وفي الوقت نفسه، يتداول المؤشر قرب مستوى دعم المتوسط الأوساط لنطاقات بولينجر عند نحو ١٠,٥٣٠ نقطة، حيث إن أي ضعف مستمر دون هذا المستوى قد يدفع المؤشر لمزيد من التراجع لاختبار متوسط ١٠٠ أسبوعاً قرب مستوى ١٠,٤٣٠ نقطة. وعلى الجانب الآخر، فإن اختراق متوسط ٥٠ أسبوعاً قد يُحرّك اهتمام الشراء ويدفع المؤشر لاختبار مستوى ١١,٢٥٠ نقطة.

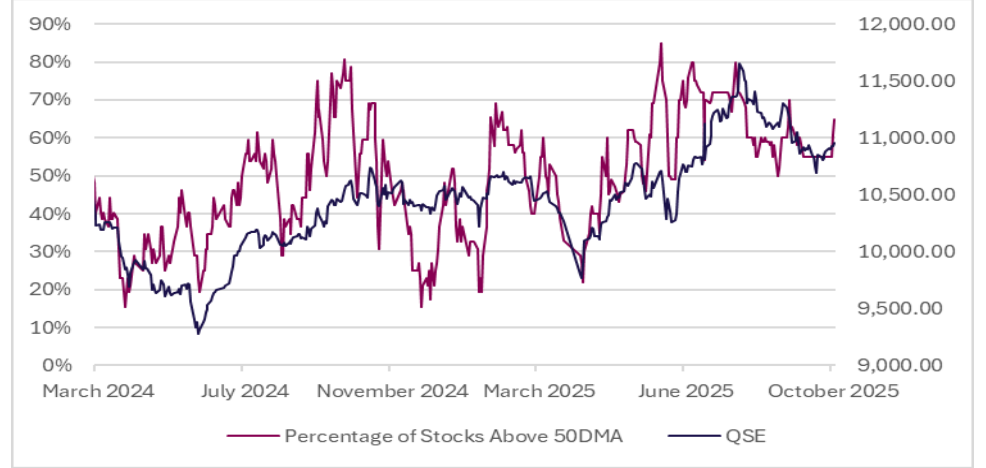


المصدر: بلومبرغ، قسم البحوث في QNB للخدمات المالية

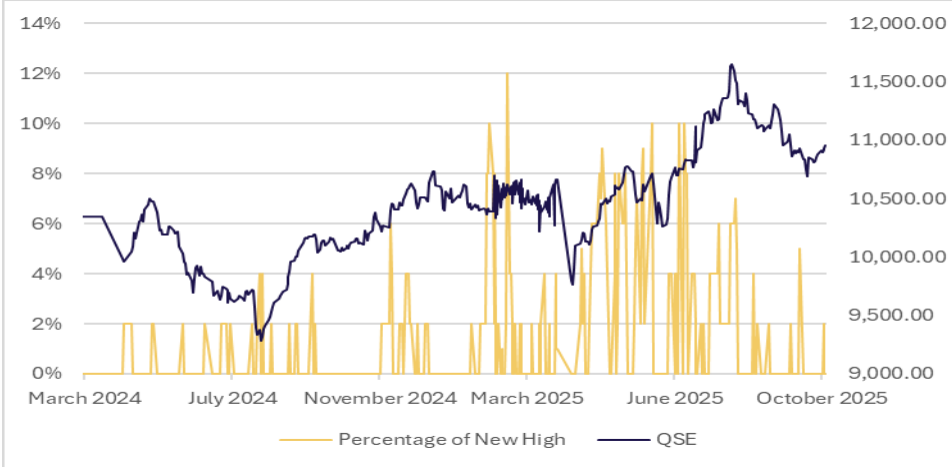
خط التقدم/التراجع



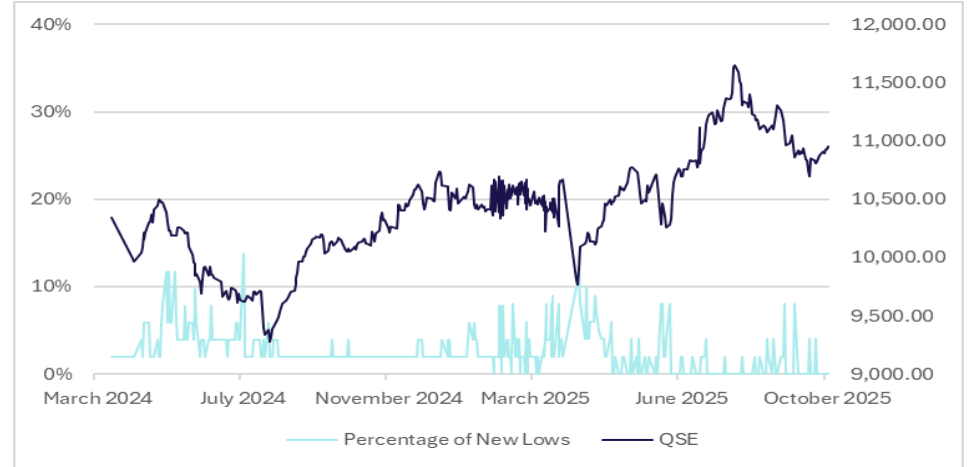
نسبة الأسهم فوق المتوسط المتحرك لـ ٥٠ يوم



نسبة الأسهم التي حققت أعلى مستوياتها إلى إجمالي السوق



نسبة الأسهم التي حققت أدنى مستوياتها إلى إجمالي السوق



توصيات الشركات اليومية

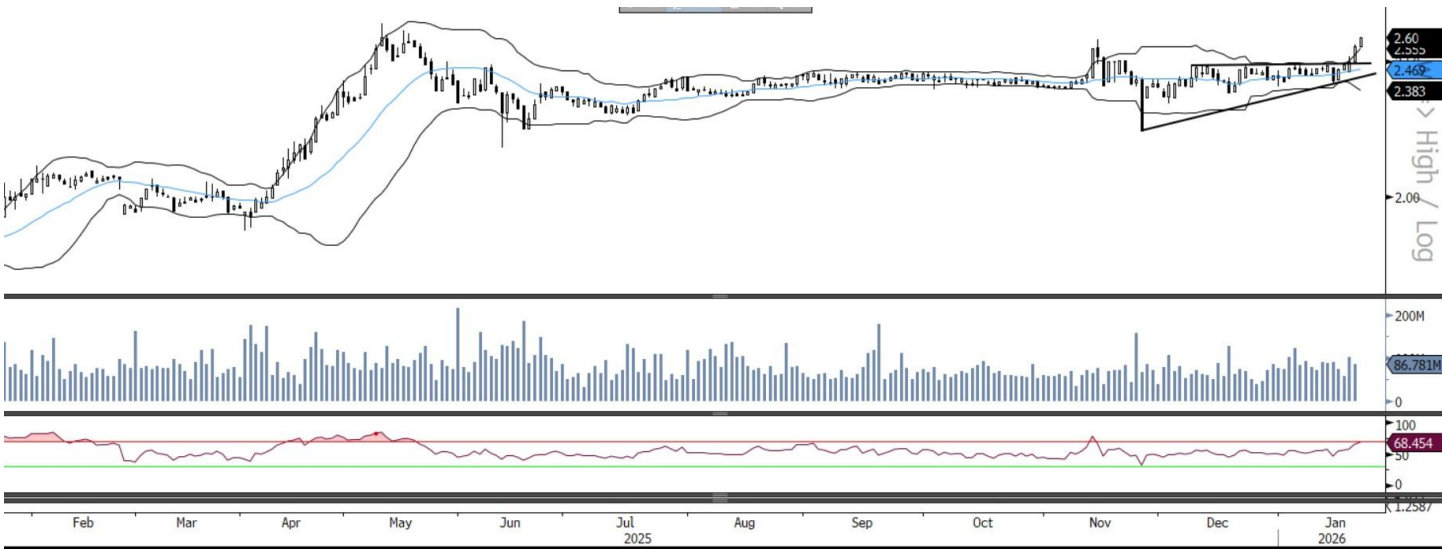
مجموعة المستثمرين القطريين



على الرسم البياني اليومي، يواصل السهم تحركه الصاعد منذ اختراقه خط الاتجاه قبل عدة أيام، وتمكّن يوم الخميس من الإغلاق فوق الحدّ العلوي لنطاقات بولينجر مُشكلاً شمعة ماروبوزو صاعدة، ما يشير إلى أن السهم لا يزال يمتلك زخماً كافياً لمواصلة الارتفاع. ويقع خطّ مؤشر القوة النسبية في المنطقة الإيجابية. ويمكن للمتداولين شراء السهم أعلى مستوى ١,٥٨٨ ريال قطري لدخول الزخم، مع وقف خسارة عند مستوى ١,٥٧٢ ريال قطري وهدف عند مستوى ١,٦٠١ ريال قطري.

المصدر: بلومبرغ، قسم البحوث في QNB للخدمات المالية

فودافون



على الرسم البياني اليومي، واصل السهم تحركه الصاعد وتقدّم أكثر فوق الحدّ العلوي لنطاقات بولينجر ومنطقة التماسك الأفقي، ليغلق عند أعلى مستوياته خلال الجلسة، ما يشير إلى إمكانية تحقيق مزيد من الارتفاع. ويقع خطّ مؤشر القوة النسبية في منطقة الشراء. ويمكن للمتداولين الإبقاء على مراكز الشراء عند المستويات الحالية، مع هدف مُعدّل عند مستوى ٢,٦٢٦ ريال قطري ووقف خسارة جديد عند مستوى ٢,٥٨٤ ريال قطري.

المصدر: بلومبرغ، قسم البحوث في QNB للخدمات المالية

توصيات الشركات الأسبوعية

فودافون



على الرسوم البيانية الأسبوعية، تمكّن السهم من اختراق خط الاتجاه الهابط على الإطار الأسبوعي بعد فترة من التماسك استمرت لعدة أسابيع، وأغلق فوق الحدّ العلوي لنطاقات بولينجر مُشكلاً شمعة ماروبوزو صاعدة، ما يشير إلى استمرار الزخم الصاعد. كما تُظهر جميع المتوسطات المتحركة اتجاهها صعودياً، في إشارة إيجابية إضافية. ويُظهر مؤشر القوة النسبية الأسبوعي قوة واضحة. ويمكن للمتداولين شراء السهم عند المستويات الحالية أو عند التراجعات، مع هدف محتمل عند مستوى ٢,٦٧٦ ريال قطري ووقف خسارة عند مستوى ٢,٥٤١ ريال قطري.

المصدر: بلومبرغ، قسم البحوث في QNB للخدمات المالية

بنك لشا



على الرسوم البيانية الشهرية، تمكّن السهم من الإغلاق فوق خط التماسك الهابط بعد موجة تصحيح امتدّت خلال الأشهر الماضية، ما يشير إلى إمكانية تسارع الزخم الصاعد. كما يتداول السهم فوق متوسطاته المتحركة، ويبدو مهياً للتحرك صعوداً باتجاه الحدّ العلوي لنطاقات بولينجر. ويقع خطّ مؤشر القوة النسبية بشكل مريح فوق مستوى ٥٠ وفي المنطقة الإيجابية. ويمكن للمستثمرين النظر في شراء السهم أعلى مستوى ١,٩٢٥ ريال قطري لاكتساب الزخم، مع وقف خسارة عند مستوى ١,٦٩٠ ريال قطري وهدف أولي عند مستوى ١,٩٩٠ ريال قطري، يليه مستوى ٢,٠٥٠ ريال قطري.

المصدر: بلومبرغ، قسم البحوث في QNB للخدمات المالية

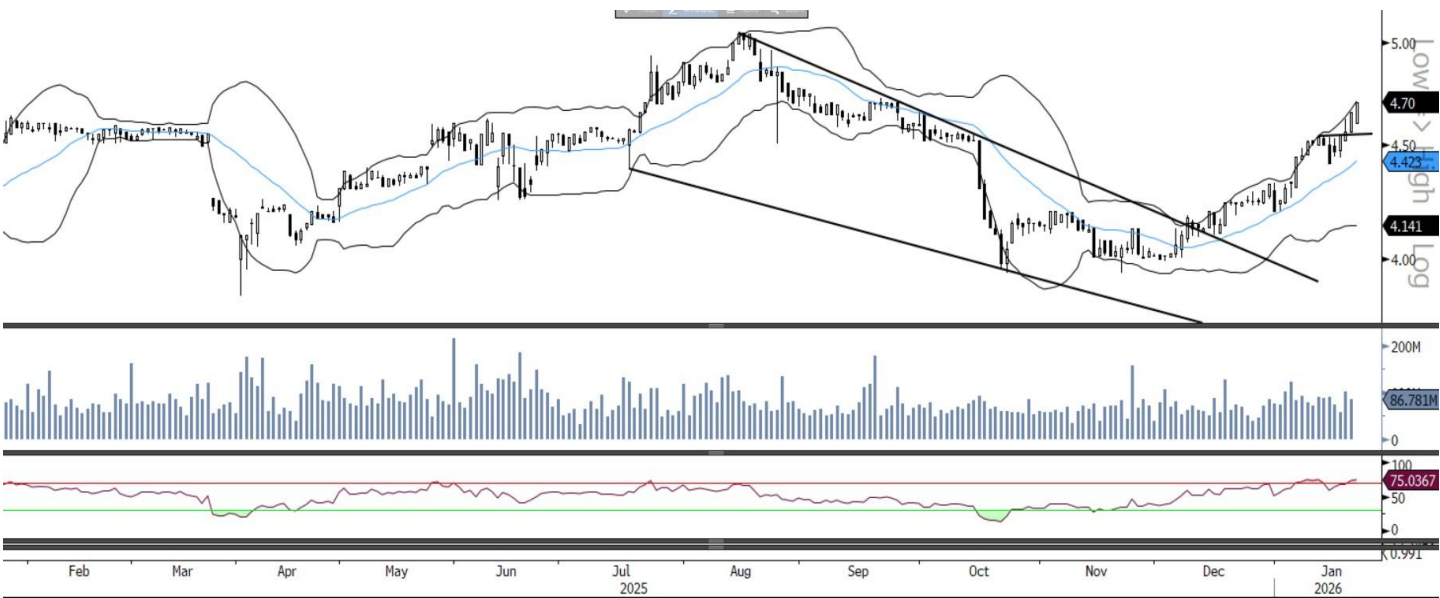
أوريدو - المدى القصير



على الرسم البياني اليومي، يواصل السهم تحركه الصاعد منذ اختراقه المتوسط الأوسط لنطاقات بولينجر في وقت سابق، وتمكّن من الإغلاق فوق الحدّ العلوي لنطاقات بولينجر للجلسة الثانية على التوالي، ما يشير إلى استمرار الارتداد الصاعد. ويقع خطّ مؤشر القوة النسبية في المنطقة الإيجابية. ويمكن للمتداولين شراء السهم أعلى مستوى ١٤,٠٨ ريال قطري لدخول الزخم، مع هدف عند مستوى ١٤,١٩ ريال قطري ووقف خسارة عند مستوى ١٣,٩٣ ريال قطري..

المصدر: بلومبرغ، قسم البحوث في QNB للخدمات المالية

البنك التجاري - المدى المتوسط



على الرسم البياني اليومي، واصل السهم مكاسبه واقترب أكثر من الحدّ العلوي لنطاقات بولينجر مُشكلاً شمعة ماروبوزو صاعدة، ما يشير إلى إمكانية استمرار التحرك الصاعد. ويُظهر خطّ مؤشر القوة النسبية قوة واضحة. ويمكن للمتداولين الإبقاء على مراكز الشراء عند المستويات الحالية، مع إمكانية تعزيز المراكز أعلى مستوى ٤,٧١٠ ريال قطري، وتحديد وقف خسارة جديد عند مستوى ٤,٦٦٢ ريال قطري وهدف مُعدّل عند مستوى ٤,٧٤٨ ريال قطري.

المصدر: بلومبرغ، قسم البحوث في QNB للخدمات المالية

اتصل بنا

سوجاتا ساركار ، CFA, CAIA
رئيس قسم الأبحاث
saugata.sarkar@qnbfs.com.qa

QNB للخدمات المالية الهاتف: ٦٦٦٦ ٤٤٧٦ (+974)
info@qnbfs.com.qa
الدوحة، قطر

فيبيون ماکويريري ، CFA
محلل أبحاث رئيسي
phibion.makuwerere@qnbfs.com.qa

شاهان كوشجريان
محلل أبحاث رئيسي
Shahan.keushgerian@qnbfs.com
shahan.keushgerian@qnbfs.com.qa
shahan.keushgerian@qnbfs.com.qa

دانا سيف السوايدي
محللة أبحاث
dana.alsowaidi@qnbfs.com.qa

روي توماس
محلل أبحاث رئيسي
roy.thomas@qnbfs.com.qa

Disclaimer and Copyright Notice: This publication has been prepared by QNB Financial Services Co. W.L.L. ("QNBFS") a wholly-owned subsidiary of Qatar National Bank (Q.P.S.C.). QNBFS is regulated by the Qatar Financial Markets Authority and the Qatar Exchange. Qatar National Bank (Q.P.S.C.) is regulated by the Qatar Central Bank. This publication expresses the views and opinions of QNBFS at a given time only. It is not an offer, promotion or recommendation to buy or sell securities or other investments, nor is it intended to constitute legal, tax, accounting, or financial advice. QNBFS accepts no liability whatsoever for any direct or indirect losses arising from use of this report. Any investment decision should depend on the individual circumstances of the investor and be based on specifically engaged investment advice. We therefore strongly advise potential investors to seek independent professional advice before making any investment decision. Although the information in this report has been obtained from sources that QNBFS believes to be reliable, we have not independently verified such information and it may not be accurate or complete. QNBFS does not make any representations or warranties as to the accuracy and completeness of the information it may contain, and declines any liability in that respect. For reports dealing with Technical Analysis, expressed opinions and/or recommendations may be different or contrary to the opinions/recommendations of QNBFS Fundamental Research as a result of depending solely on the historical technical data (price and volume). QNBFS reserves the right to amend the views and opinions expressed in this publication at any time. It may also express viewpoints or make investment decisions that differ significantly from, or even contradict, the views and opinions included in this report. This report may not be reproduced in whole or in part without permission from QNBFS.