



# التقرير الفني اليومي - قطر

27 فبراير 2025



### ملخص مؤشر البورصة القطرية

نسبة التغير	٢٥ فبراير ٢٠٢٥	٢٦ فبراير ٢٠٢٥	
-0.88%	10,591	10,498	المؤشر
-12.86%	521	454	القيمة (مليون ريال قطري)
-10.89%	18,539	16,520	التداولات
-20.77%	207	164	أحجام التداول (بالآلاف)
0.00%	51	51	الأسهم المتداولة
26.32%	19	24	الأسهم المرتفعة
-20.00%	30	24	الأسهم المتراجعة
50.00%	2	3	الأسهم الثابتة

المصدر: مؤشر بورصة قطر

### التحليل

واصل مؤشر بورصة قطر الانخفاض، وتراجع بنحو ٩٣ نقطة ليغلق دون مستوى ١٠,٥٠٠. كما أنهى التداولات أسفل الحد الأدنى لنطاق بولينجر، في إشارة إلى ضعف الأداء. أي إغلاق دون مستوى ١٠,٤٠٠ قد يؤدي إلى تصاعد الضغوط البيعية.

### توصيات السوق الأسبوعية

الفترة الزمنية	الاتجاه	المستوى الحالي	السعر المستهدف	مستوى الدعم	مستوى المقاومة
(23 فبراير – 27 فبراير) المدى القصير	↓	10,497.73	10,800	10,390	10,830
(06 فبراير – 06 مارس) المدى المتوسط	↑	10,497.73	11,000	10,150	11,130

### توصيات الشركات الأسبوعية

اسم الشركة	السعر الحالي	النظرة	الفترة الزمنية	مستوى الدعم	مستوى المقاومة
ناقلات	QR4.458	إيجابية	المدى القصير (23 فبراير - 27 فبراير)	QR4.345	QR4.520
شركة قطر لصناعة الألمنيوم	QR1.344	إيجابية	المدى المتوسط (20 فبراير - 20 مارس)	QR1.270	QR1.430

### توصيات الشركات اليومية

اسم الشركة	السعر الحالي	النظرة	الفترة الزمنية	مستوى الدعم	مستوى المقاومة
الخليج للمخازن	QR3.041	إيجابية	يوم واحد	QR3.029	QR3.058
الملاحة القطرية	QR10.50	إيجابية	يوم واحد	QR10.35	QR10.65
بنك قطر الدولي الإسلامي	QR10.77	إيجابية	يوم واحد	QR10.59	QR10.89
شركة مزايا للتطوير العقاري	QR0.579	إيجابية	يوم واحد	QR0.568	QR0.589

### قائمة الأسهم القريبة من المستويات الفنية

الشركات الأقرب إلى مستوى الدعم				
اسم الشركة	رمز التداول	القيمة السوقية (مليون ريال قطري)	السعر	مستوى الدعم
شركة قطر للتأمين	QATI	6,656.3	2.04	2.00
مجموعة إزدان القابضة	ERES	27,055.5	1.02	1.00
شركة بروة العقارية	BRES	11,241.8	2.89	2.80
شركة مسعيد للبتروكيماويات	MPHC	17,739.2	1.41	1.40
شركة قطر لصناعة الألمنيوم	QAMC	7,075.6	1.27	1.20

الشركات الأقرب إلى مستويات المقاومة				
اسم الشركة	رمز التداول	القيمة السوقية (مليون ريال قطري)	السعر	مستوى المقاومة
بنك الدوحة	DHBK	6,138.9	1.98	2.00
مصرف قطر الإسلامي	QIBK	50,283.2	21.28	21.30
أوريديو	ORDS	39,527.5	12.34	12.35
مجموعة بنك قطر الوطني	QNBK	1,50,553.8	16.30	16.35
الخليج الدولية للخدمات	GISS	6,270.3	3.37	3.40

الشركات ذات مؤشر القوة النسبية أدنى من ٣٠ (بيع مفرط)				
اسم الشركة	رمز التداول	القيمة السوقية (مليون ريال قطري)	السعر	مؤشر القوة النسبية
الخليج للمخازن	GWCS	1,782.1	3.04	25.37
شركة قطر الوطنية لصناعة الأسمنت	QNCD	2,320.0	3.55	27.80
شركة قطر للتأمين العامة	QGRI	931.9	1.07	35.35
شركة ميزة	MEZA	1,922.9	2.96	35.48
شركة قطر للسينما والأفلام	QCFS	147.6	2.35	36.67

الشركات ذات مؤشر القوة النسبية أعلى من ٧٠ (شراء مفرط)				
اسم الشركة	رمز التداول	القيمة السوقية (مليون ريال قطري)	السعر	مؤشر القوة النسبية
البنك الأهلي	ABQK	9,362.7	3.67	78.29
مجموعة المستثمرين القطريين	QIGD	2,085.0	1.68	76.34
السلام الدولية للاستثمار	SIIS	810.5	0.71	72.55
البنك التجاري	CBQK	18,334.1	4.53	72.43
مصرف قطر الإسلامي	QIBK	50,283.2	21.28	71.86

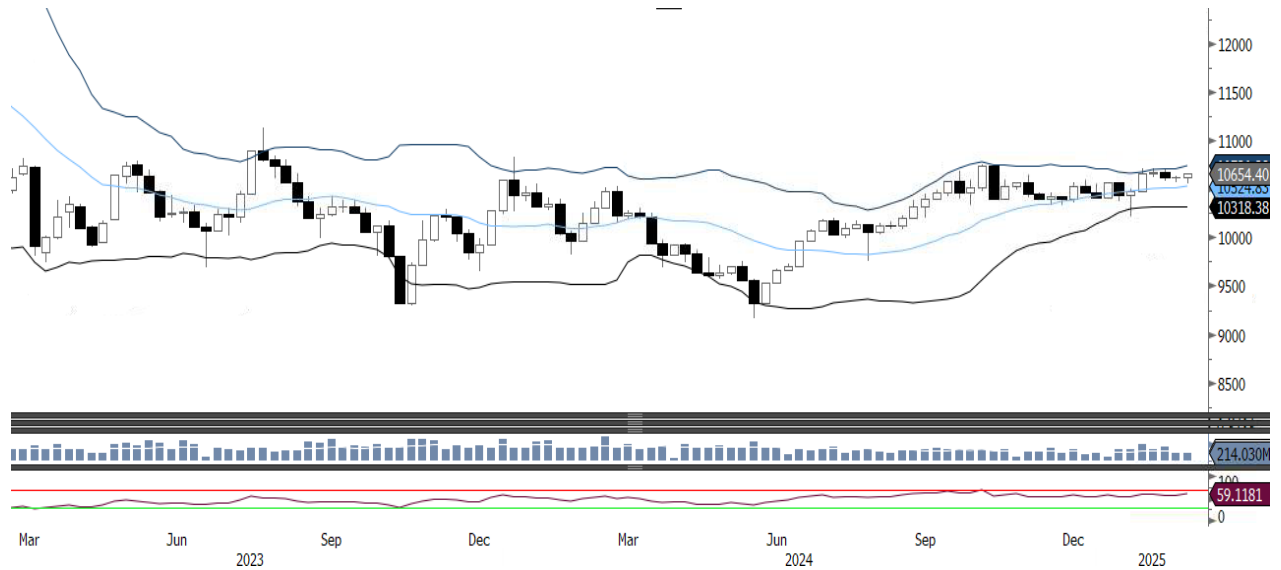
مؤشر بورصة قطر – الرسوم البيانية الفنية

التحليل اليومي



المصدر: بلومبرغ، قسم البحوث في QNB للخدمات المالية

التحليل الأسبوعي



المصدر: بلومبرغ، قسم البحوث في QNB للخدمات المالية

التحليل الشهري



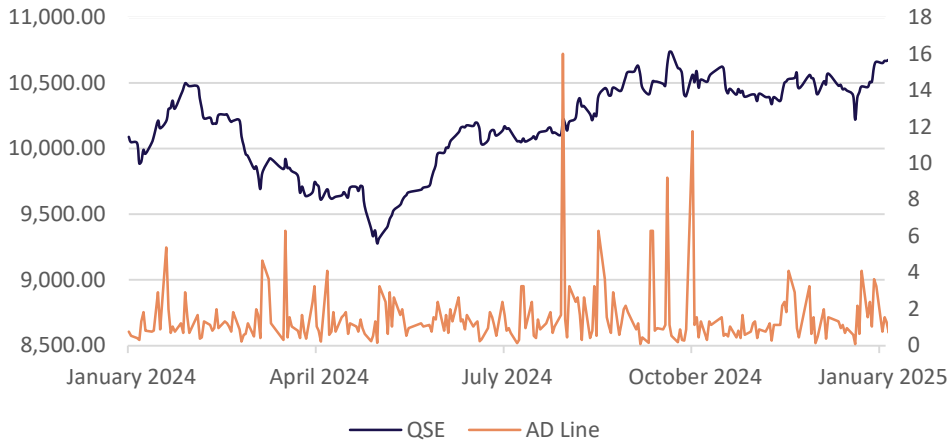
المصدر: بلومبرغ، قسم البحوث في QNB للخدمات المالية

ظل المؤشر تحت ضغط بيعي لليوم الثاني على التوالي وأغلق دون الحد السفلي لنطاق بولينجر، مما يشير إلى احتمالية استمرار الضغوط البيعية في الجلسات القادمة.

حافظ المؤشر على استقراره فوق مستوى الدعم للحد الأوسط من نطاق بولينجر، مما يعزز استمرارية الزخم الصعودي. في الوقت ذاته، يظهر خط مؤشر القوة النسبية على الإطار الأسبوعي إشارات إيجابية.

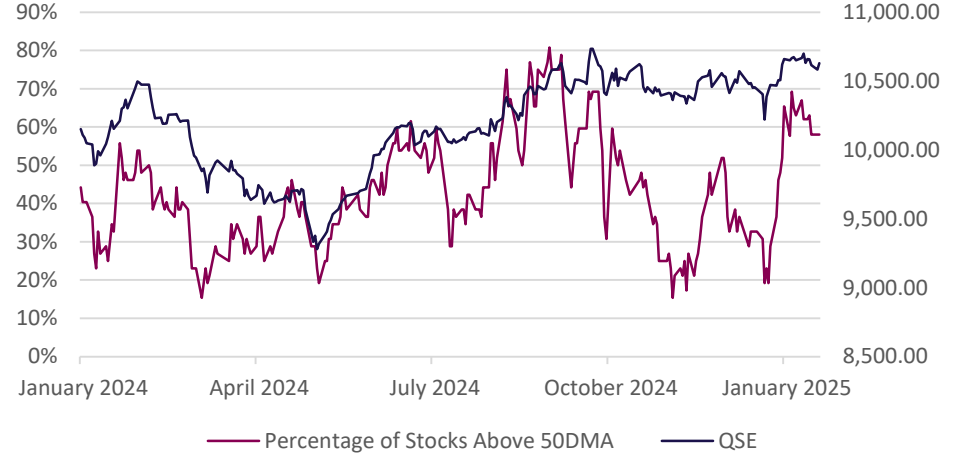
بعد أن وجد مؤشر قطر دعمه بالقرب من النطاق الأوسط لمؤشر بولينجر في يناير، فإنه يسعى حالياً للتحرك نحو الأعلى.

خط التقدم/التراجع



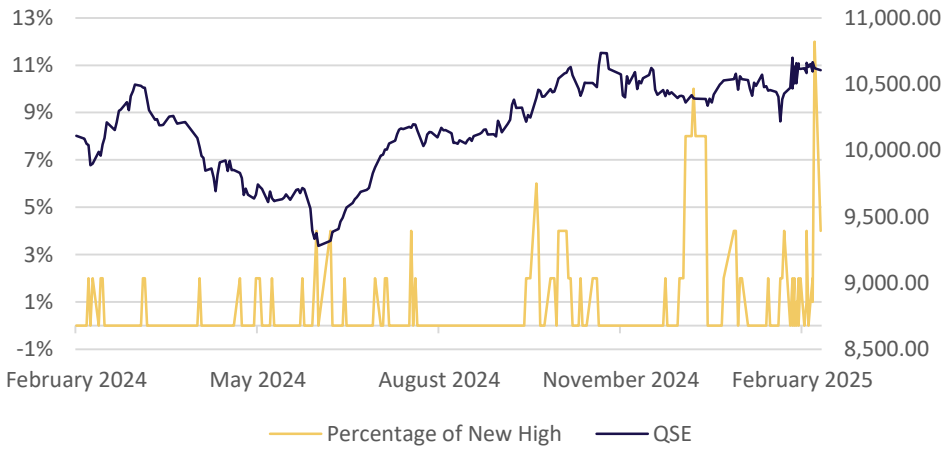
المصدر: بلومبرغ، قسم البحوث في QNB للخدمات المالية

نسبة الأسهم فوق المتوسط المتحرك لـ ٥٠ يوم



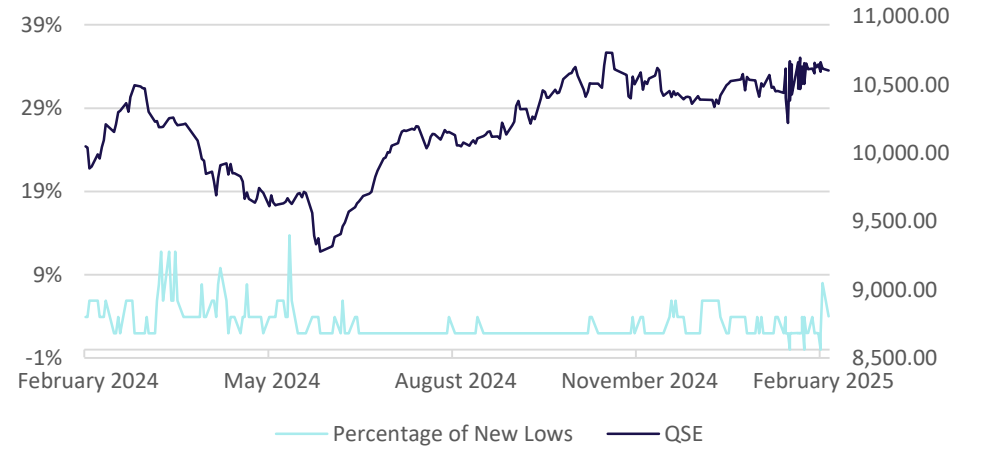
المصدر: بلومبرغ، قسم البحوث في QNB للخدمات المالية

نسبة الأسهم التي حققت أعلى مستوياتها إلى إجمالي السوق



المصدر: بلومبرغ، قسم البحوث في QNB للخدمات المالية

نسبة الأسهم التي حققت أدنى مستوياتها إلى إجمالي السوق



المصدر: بلومبرغ، قسم البحوث في QNB للخدمات المالية

## توصيات الشركات اليومية

### شركة الخليج للمخازن



على الرسوم البيانية اليومية، ورغم التراجع الذي شهده السهم مؤخراً، تمكن من الإغلاق فوق الخط الأوسط لنطاق بولينجر للمرة الأولى منذ تراجعه قرب يناير، مما يُعد إشارة إيجابية قد تدعم الاتجاه الصعودي. بالإضافة إلى ذلك، يواصل خط مؤشر القوة النسبية التحرك صعوداً، مما يعزز فرص استمرار الزخم الإيجابي. يمكن للمتداولين التفكير في شراء السهم عند المستويات الحالية أو عند حدوث التراجعات، مع تحديد وقف خسارة عند ٣,٠٢٩ ريال قطري وسعر مستهدف عند ٣,٠٥٨ ريال قطري.

المصدر: بلومبرغ، قسم البحوث في QNB للخدمات المالية

### شركة الملاحة القطرية



على الرسوم البيانية اليومية، نجح السهم في الحفاظ على دعمه عند الخط الأوسط لنطاق بولينجر، مشكلاً شمعة داخلية صاعدة، مما يُعد إشارة إيجابية قد تعزز احتمالات انعكاس الاتجاه. بالإضافة إلى ذلك، يواصل خط مؤشر القوة النسبية تحركه في المنطقة الصاعدة، مما يزيد من فرص استمرار الزخم الإيجابي. بناءً على ذلك، يمكن للمتداولين النظر في شراء السهم عند المستويات الحالية أو عند أي تراجعات، مع تحديد وقف خسارة عند ١٠,٣٥ ريال قطري وسعر مستهدف عند ١٠,٦٥ ريال قطري.

المصدر: بلومبرغ، قسم البحوث في QNB للخدمات المالية

## توصيات الشركات الأسبوعية



على الرسوم البيانية الأسبوعية، تمكن السهم من اختراق نموذج العلم السعودي وواصل تعزيز زخمه الإيجابي. كما أن خط مؤشر القوة النسبية يتحرك في المنطقة الإيجابية، مما يدعم توقعات استمرار الصعود. يمكن للمتداولين النظر في شراء السهم عند المستويات الحالية أو عند التراجعات، مع تحديد وقف الخسارة عند ٤,٣٤٥ ريال قطري، وسعر مستهدف عند ٤,٥٢٠ ريال قطري.

المصدر: بلومبرغ، قسم البحوث في QNB للخدمات المالية

## شركة قطر لصناعة الألمنيوم



واصل السهم اتجاهه السعودي بعد اختراق مقاومة خط الاتجاه الهابط، مما يعزز قوة الزخم الإيجابي. كما أن خط مؤشر القوة النسبية يستقر في المنطقة الإيجابية، مما يزيد من فرص استمرار الصعود. يمكن للمتداولين التفكير في شراء السهم عند المستويات الحالية أو عند التراجعات، مع تحديد وقف الخسارة عند ١,٢٧٠ ريال قطري، وسعر مستهدف عند ١,٤٣٠ ريال قطري.

المصدر: بلومبرغ، قسم البحوث في QNB للخدمات المالية

بنك قطر الدولي الإسلامي - المدى القصير



على الرسوم البيانية اليومية، وبعد اختبار دعمه بالقرب من الحد السفلي لنطاق بولينجر، تمكن السهم من الارتداد والتحرك فوق الخط الأوسط للنطاق، مما يُعد إشارة إيجابية. بالإضافة إلى ذلك، يتحرك مؤشر القوة النسبية في المنطقة الصاعدة، مما يعزز فرص استمرار الزخم الإيجابي. بناءً على ذلك، يمكن للمتداولين التفكير في شراء السهم عند السعر الحالي أو عند أي تراجع، مع تحديد وقف خسارة عند ١٠,٥٩ ريال قطري وسعر مستهدف عند ١٠,٨٩ ريال قطري.

المصدر: بلومبرغ، قسم البحوث في QNB للخدمات المالية

شركة مزايا للتطوير العقاري - المدى المتوسط



على الرسوم البيانية اليومية، أغلق السهم مباشرة أسفل الخط الأوسط لنطاق بولينجر، بينما يواصل مؤشر القوة النسبية التحرك صعودًا، مما يعكس تحسنًا في الزخم الإيجابي. يمكن للمتداولين النظر في الشراء عند تجاوز مستوى ٠,٥٨٢ ريال قطري، مع تحديد وقف خسارة عند ٠,٥٦٨ ريال قطري وسعر مستهدف عند ٠,٥٨٩ ريال قطري.

المصدر: بلومبرغ، قسم البحوث في QNB للخدمات المالية

## اتصل بنا

سوجاتا ساركار ، CFA, CAIA  
رئيس قسم الأبحاث  
[saugata.sarkar@qnbfs.com.qa](mailto:saugata.sarkar@qnbfs.com.qa)

QNB للخدمات المالية الهاتف: ٦٦٦٦ ٤٤٧٦ (+974)  
[info@qnbfs.com.qa](mailto:info@qnbfs.com.qa)  
الدوحة، قطر

فيببون ماكويريري ، CFA  
محلل أبحاث رئيسي  
[phibion.makuwerere@qnbfs.com.qa](mailto:phibion.makuwerere@qnbfs.com.qa)

شاهان كوشجريان  
محلل أبحاث رئيسي  
[Shaban.keushgerian@qnbfs.com](mailto:Shaban.keushgerian@qnbfs.com)  
[shaban.keushgerian@qnbfs.com.qa](mailto:shaban.keushgerian@qnbfs.com.qa)  
[shaban.keushgerian@qnbfs.com.qa](mailto:shaban.keushgerian@qnbfs.com.qa)

دانا سيف السوايدي  
محللة أبحاث  
[dana.alsowaidi@qnbfs.com.qa](mailto:dana.alsowaidi@qnbfs.com.qa)

روي توماس  
محلل أبحاث رئيسي  
[roy.thomas.roy.thomas@qnbfs.com.qa](mailto:roy.thomas.roy.thomas@qnbfs.com.qa)

Disclaimer and Copyright Notice: This publication has been prepared by QNB Financial Services Co. W.L.L. ("QNBFS") a wholly-owned subsidiary of Qatar National Bank (Q.P.S.C.). QNBFS is regulated by the Qatar Financial Markets Authority and the Qatar Exchange. Qatar National Bank (Q.P.S.C.) is regulated by the Qatar Central Bank. This publication expresses the views and opinions of QNBFS at a given time only. It is not an offer, promotion or recommendation to buy or sell securities or other investments, nor is it intended to constitute legal, tax, accounting, or financial advice. QNBFS accepts no liability whatsoever for any direct or indirect losses arising from use of this report. Any investment decision should depend on the individual circumstances of the investor and be based on specifically engaged investment advice. We therefore strongly advise potential investors to seek independent professional advice before making any investment decision. Although the information in this report has been obtained from sources that QNBFS believes to be reliable, we have not independently verified such information and it may not be accurate or complete. QNBFS does not make any representations or warranties as to the accuracy and completeness of the information it may contain, and declines any liability in that respect. For reports dealing with Technical Analysis, expressed opinions and/or recommendations may be different or contrary to the opinions/recommendations of QNBFS Fundamental Research as a result of depending solely on the historical technical data (price and volume). QNBFS reserves the right to amend the views and opinions expressed in this publication at any time. It may also express viewpoints or make investment decisions that differ significantly from, or even contradict, the views and opinions included in this report. This report may not be reproduced in whole or in part without permission from QNBFS.